

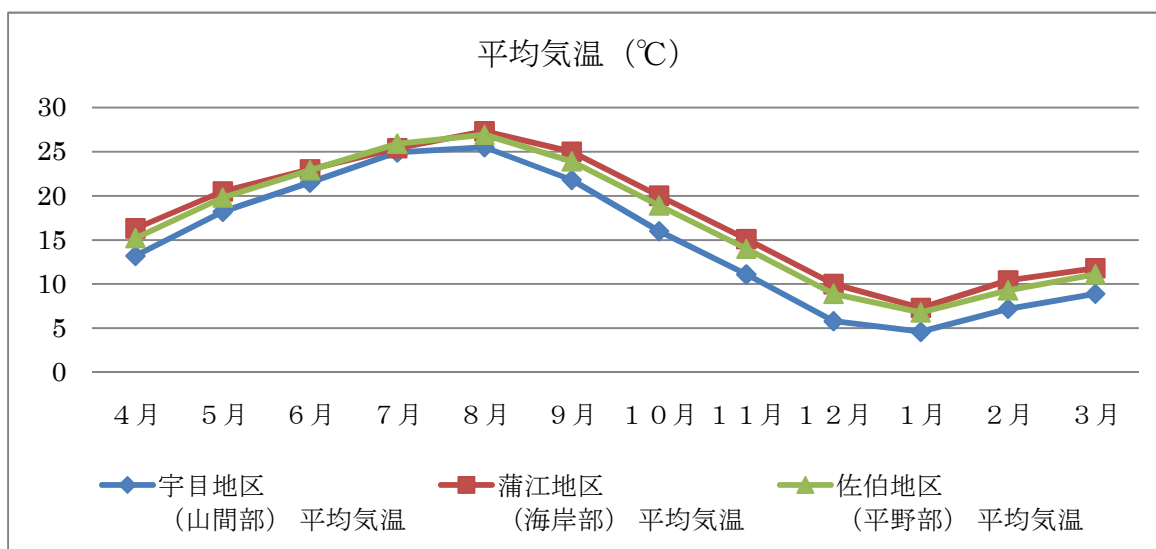
### Ⅲ 自然環境に関する情報

#### 1 気温

(°C)

		平成 21 年										平成 22 年		
		4月	5月	6月	7月	8月	9月	10月	11月	12月	1月	2月	3月	
宇目地区 (山間部)	平均気温	13.2	18.2	21.5	24.9	25.5	21.8	16.0	11.1	5.8	4.6	7.2	8.9	
	最高気温	21.6	26.0	27.3	30.1	31.5	28.9	22.7	16.8	12.3	11.2	13.1	14.2	
	最低気温	6.0	11.4	17.0	21.5	21.6	16.6	10.8	6.6	0.3	-1.5	1.8	3.5	
蒲江地区 (海岸部)	平均気温	16.3	20.5	23.0	25.4	27.3	25.0	20.0	15.1	10.0	7.3	10.4	11.8	
	最高気温	20.9	24.7	26.2	28.3	31.0	29.3	23.6	18.4	14.1	11.7	14.1	15.3	
	最低気温	12.2	16.8	20.1	23.2	24.5	21.8	17.0	12.1	6.8	3.5	7.1	8.0	
佐伯地区 (平野部)	平均気温	15.2	19.8	22.9	25.9	26.9	23.9	18.9	14.0	8.9	6.8	9.3	11.1	
	最高気温	19.9	23.9	27.0	29.5	30.6	27.9	23.1	17.5	13.1	11.2	13.0	14.8	
	最低気温	10.4	15.7	19.5	23.4	23.9	20.3	15.2	10.6	5.0	2.1	5.4	6.9	

資料：気象庁HP気象統計情報

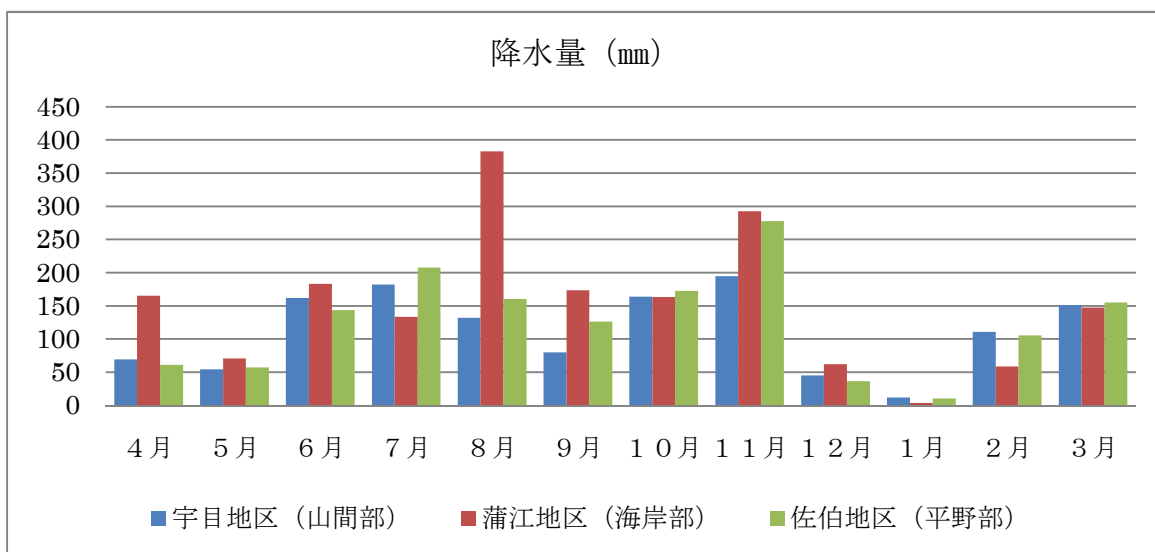


#### 2 降水量

(mm)

		平成 21 年										平成 22 年			合計
		4月	5月	6月	7月	8月	9月	10月	11月	12月	1月	2月	3月		
宇目地区 (山間部)		69.5	54.5	162.0	182.0	132.0	80.0	164.0	194.5	45.0	12.0	111.0	151.5	1358.0	
蒲江地区 (海岸部)		165.5	70.5	183.0	133.5	383.0	173.5	163.5	292.5	62.0	3.5	58.5	147.5	1836.5	
佐伯地区 (平野部)		61.0	57.0	143.5	207.5	160.5	126.0	172.5	277.5	36.5	10.5	105.5	155.0	1513.0	

資料：気象庁HP気象統計情報

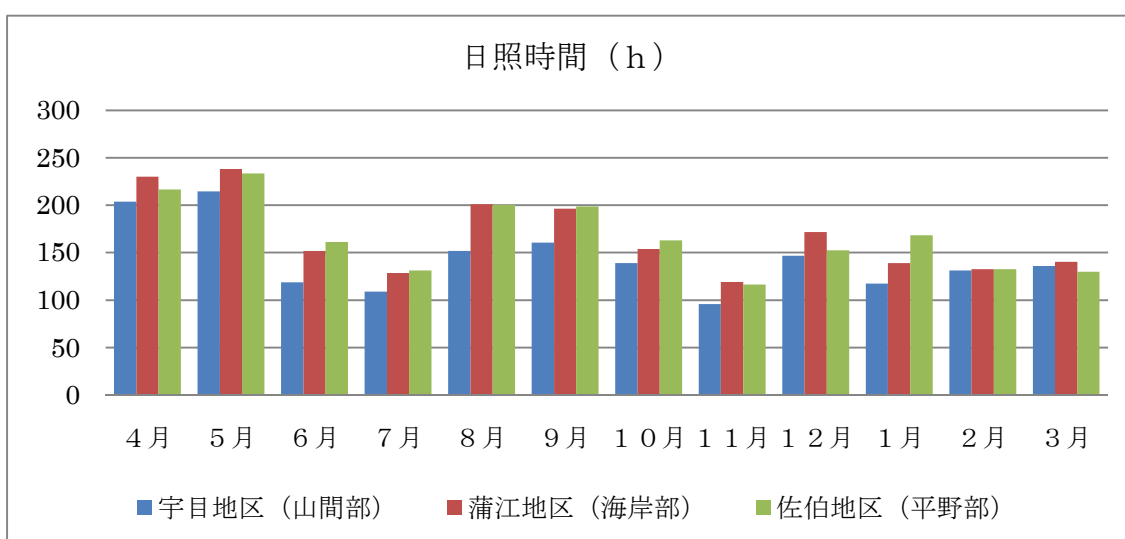


### 3 日照時間

(h)

	平成 21 年										平成 22 年			合計
	4月	5月	6月	7月	8月	9月	10月	11月	12月	1月	2月	3月		
宇目地区 (山間部)	203.6	214.6	118.7	108.8	151.9	160.5	139.1	95.7	146.6	117.5	131.1	136.1	1724.2	
蒲江地区 (海岸部)	230.0	238.1	151.7	128.5	201.1	196.2	153.7	119.2	171.7	139.0	132.6	140.3	2002.1	
佐伯地区 (平野部)	216.7	233.4	161.1	131.1	200.3	198.6	162.8	116.3	152.5	168.2	132.7	129.8	2003.5	

資料：気象庁HP気象統計情報



#### 4 希少植物

分類群	和名	市内分布	カテゴリー
シダ植物	リュウビンタイ	豊後水道域	絶滅危惧ⅠA類
	ホウライクジャク	本匠地区	絶滅危惧ⅠA類
	タチデンド	本匠地区	絶滅危惧ⅠA類
種子植物	ナゴラン	宇目地区等	絶滅危惧ⅠA類
	ビロウ	米水津地区、蒲江地区	絶滅危惧Ⅱ類
	クズモダマ	蒲江地区	絶滅危惧ⅠB類

資料：レッドデータブックおおいた

#### 5 希少動物

分類群	和名	市内分布	カテゴリー
哺乳類	ノレンコウモリ	本匠地区等	絶滅危惧ⅠB類
鳥類	クマタカ	弥生地区等	絶滅危惧ⅠB類
両生類	オオイタサンショウウオ	佐伯地区等	絶滅危惧Ⅱ類
魚類	シロウオ	佐伯地区	準絶滅危惧
昆虫類	ムカシヤンマ	宇目地区	絶滅危惧Ⅱ類
クモ類	キノボリトタテグモ	市内各所	絶滅危惧ⅠA類
陸・淡水産貝類	オナガラムシオイ	本匠地区	絶滅危惧ⅠB類

資料：レッドデータブックおおいた

#### 6 特別保護樹林

名称	所在	所有	樹木の状況	指定年月日
若宮八幡の森	大字鶴望	若宮八幡宮	スギ、クス、ツガ、シイ	S49.3.15
堅田八幡社の森	大字長谷	堅田八幡社	シイ、カシ	S50.1.7
八坂神社の森	弥生大字江良	八坂神社	ハカガシ、スギ、ヒノキ、マツ	S51.3.9

資料：大分県環境白書

#### 7 特別保護樹木

樹木名	所在	所有	胸高又は根元周囲 (cm)	樹高 (m)	樹齢	指定年月日
クスノキ	船頭町	大分県	620	18	560	S49.3.15
ビャクシン	大字長良	真正寺	330	11	1,000	S49.3.15
ミツウメ	大字青山	高瀬精市	根元 103	3	180	S51.3.9
サザンカ	弥生大字井崎	西運寺	175	14	380	S61.4.11
ナギ	弥生大字床木	水無地区	204	16	390	S61.4.11
イチイガシ	宇目大字木浦内	神崎神社	600	30	600	S50.1.7

資料：大分県環境白書