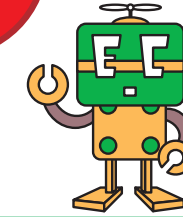
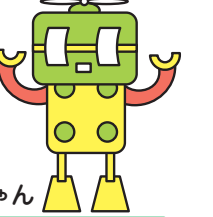


家庭の資源ごみの分け方・出し方 保存版

みんなでごみを減らし
リサイクルを
すすめましょう!



エコセンター番匠のキャラクター
ゼロくん



エコちゃん

資源ごみとは、再資源化が可能なごみのことです。佐伯市では、紙類・布類・飲食用のビン・カン・ペットボトルを分別回収しています。

ごみ出しはマナーを守り、収集日の朝8時半までに集積所に出してください。

紙類・布類(めん製品)

新聞・チラシ	<p>●新聞・広告・折込チラシをひとまとめに束ねる。</p>
その他の紙類	<p>●単行本・書籍・辞典 ●カタログ・マンガ本・週刊誌・月刊誌 ●ハガキ・封筒 ●牛乳パック ●お菓子の箱・包紙などひとまとめに束ねる。</p> <p>出せないもの</p> <ul style="list-style-type: none"> ●窓付き封筒・紙コップ・油紙・感熱紙・写真・銀紙・ノーカーボン紙・内側がアルミ貼の紙パック 燃えるごみへ <p>※小さい物は紙袋等に入れて中身が出ないようにして。</p>
ダンボール	<p>●折りたたんで、ひとまとめに束ねる。 ●発泡スチロール付のものは取り除く。 発泡スチロール 燃えるごみへ</p> <p>出せないもの</p> <ul style="list-style-type: none"> ●表面をコーティングしたもの 燃えるごみへ
布類(めん製品)	<p>●めん100%の衣類・タオル・シーツなど。 ●ファスナー・ボタンは付けたままでかまいません。</p> <p>出せないもの</p> <ul style="list-style-type: none"> ●皮製品、綿(わた)入や化学繊維混入の衣類 燃えるごみへ ●座布団 燃えるごみへ ●布団(十字に束ねて) 燃えないごみへ <p>めん100%に限ります!!</p>

※紙類・布類の収集日にひも等で分類別に十字に束ねて出してください。
※雨の日も回収します。(市販のビニール袋(透明・半透明)等に入れてください。)
※紙類・布類とも汚れたものは燃えるごみに出してください。

飲食用ビン・カン・ペットボトル

ビン	<p>注意 リターナブルビンは 酒店等へ</p> <p>●飲食用のビンに限ります。 ●キャップをはずして中を空にして洗う。 ●取りにくい中ぶたやラベルはそのまま。</p> <p>キャップ: 金属製 燃えないごみへ それ以外 燃えるごみへ</p> <p>出せないもの</p> <ul style="list-style-type: none"> ●食用油ビン、調剤薬局から出されたビン、耐熱ガラス製品、コップ、花瓶、クリスタルガラス、化粧びん 燃えないごみへ ●農薬、化学薬品のビン 収集も受入もしない
カン	<p>●飲食用のカンに限ります。 ●アルミ・スチールに分ける必要はありません。 ●中を空にして洗い、つぶさないで。</p> <p>出せないもの</p> <ul style="list-style-type: none"> ●カセットボンベ、スプレー缶(殺虫剤、ヘアスプレー等)は穴をあける 燃えないごみへ ●食用油缶 燃えないごみへ ●農薬や化学薬品の缶 収集も受入もしない
ペットボトル	<p>●飲み物、酒、しょうゆ、みりんが入っていたもの。 ●キャップをはずし中を空にして洗う。キャップ 燃えるごみへ (ラムネボトルはビー玉、キャップをはずす) ●つぶさないで、ラベルは、はがしてください。 ●ノンオイルドレッシングボトルは出せます。 ●♻️マークの入ったものは燃えるごみです。</p> <p>出せないもの</p> <ul style="list-style-type: none"> ●食用油用、油脂を使用した調味料用、非食品用(シャンプー、化粧品、薬品など)、工作に使用したもの 燃えるごみへ

※ビン・カン・ペットボトルの収集日に出してください。
※ビン・カン・ペットボトル全て同じ袋に入れて出せます。袋は市販の透明、半透明袋で中身の確認できるものを使ってください。集積所に回収容器がある場合は袋を使用せず、そのまま出してください。
※中を空にして、洗ってください。たばこの吸い殻等を入れないでください。

ごみの出し方などのお問い合わせ：佐伯市市民生活部清掃課 TEL. 22-3984

エコセンター番匠 TEL.22-5650

各振興局 市民サービス課

