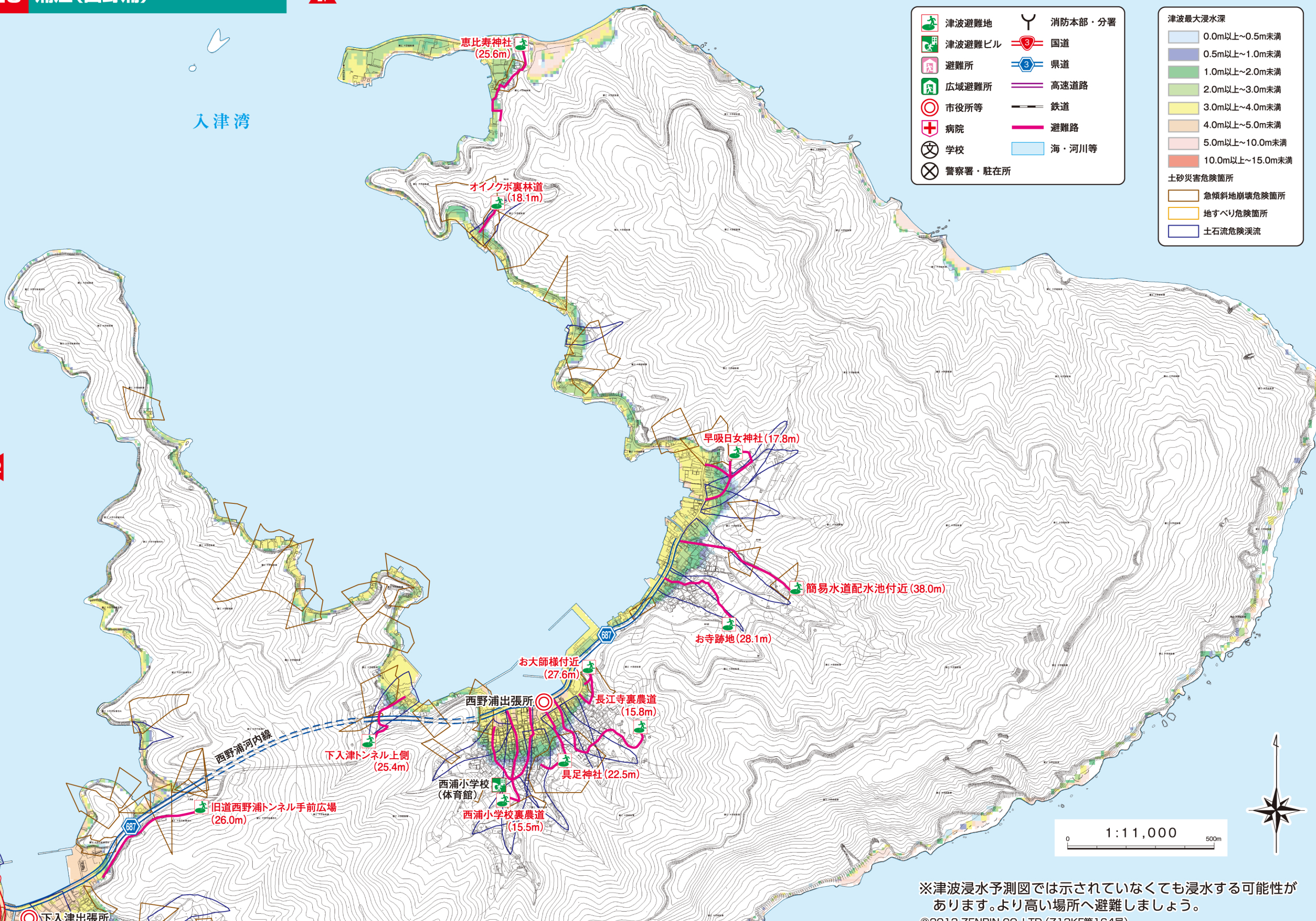


入津湾

- | | | | |
|--|---------|--|---------|
| | 津波避難地 | | 消防本部・分署 |
| | 津波避難ビル | | 国道 |
| | 避難所 | | 県道 |
| | 広域避難所 | | 高速道路 |
| | 市役所等 | | 鉄道 |
| | 病院 | | 避難路 |
| | 学校 | | 海・河川等 |
| | 警察署・駐在所 | | |

- 津波最大浸水深
- 0.0m以上~0.5m未満
 - 0.5m以上~1.0m未満
 - 1.0m以上~2.0m未満
 - 2.0m以上~3.0m未満
 - 3.0m以上~4.0m未満
 - 4.0m以上~5.0m未満
 - 5.0m以上~10.0m未満
 - 10.0m以上~15.0m未満
- 土砂災害危険箇所
- 急傾斜地崩壊危険箇所
 - 地すべり危険箇所
 - 土石流危険渓流



※津波浸水予測図では示されていない場合でも浸水する可能性があります。より高い場所へ避難しましょう。