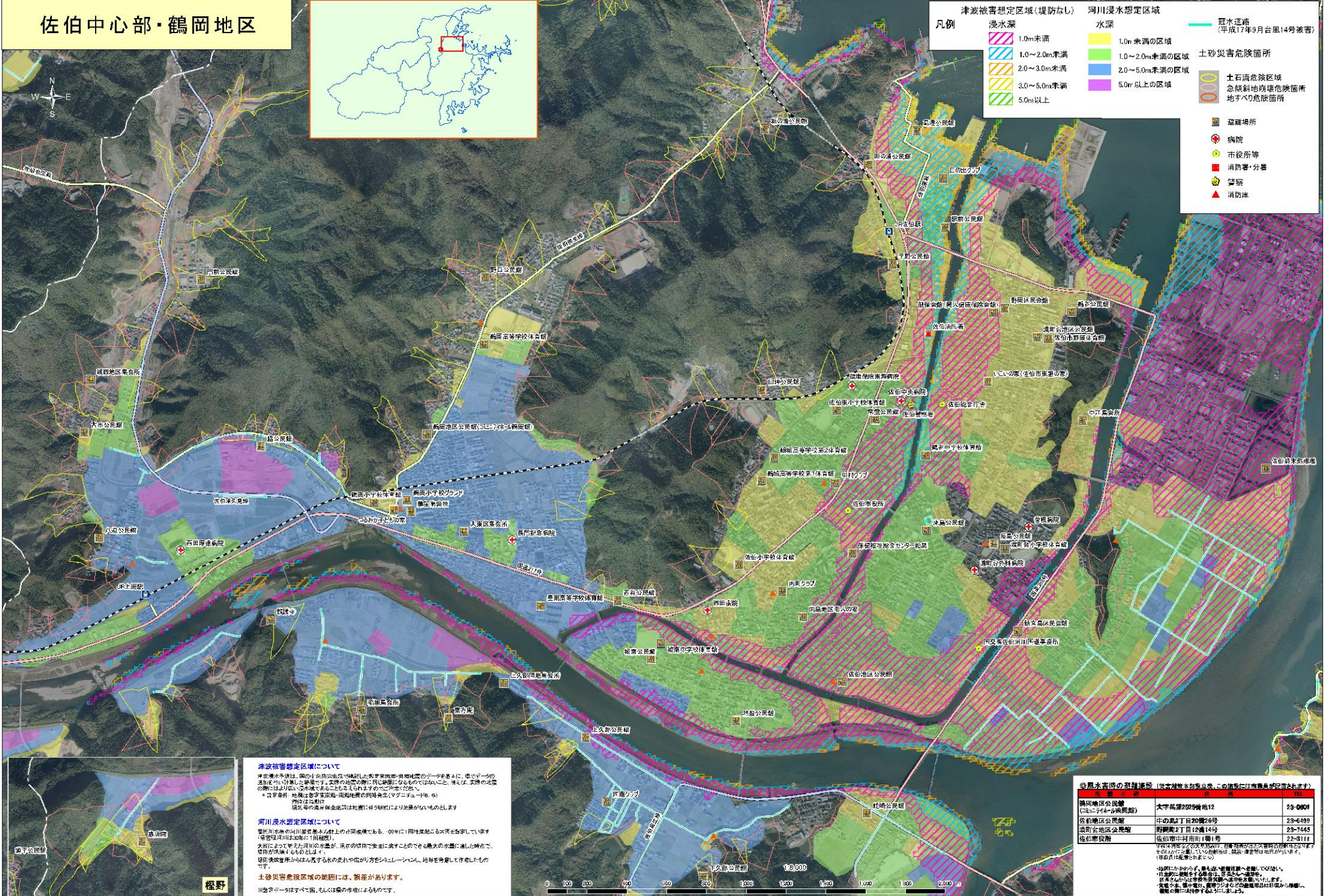


佐伯中心部・鶴岡地区



津波被害想定区域(堤防なし)

凡例

- 浸水深
 - 1.0m未満
 - 1.0~2.0m未満
 - 2.0~3.0m未満
 - 3.0~5.0m未満
 - 5.0m以上
- 河川浸水想定区域
 - 水深
 - 1.0m未満の区域
 - 1.0~2.0m未満の区域
 - 2.0~5.0m未満の区域
 - 5.0m以上の区域
- 冠水道路 (平成17年9月台風14号被害)
- 土砂災害危険箇所
 - 土石流危険区域
 - 急傾斜地崩壊危険箇所
 - 地すべり危険箇所
- 避難場所
 - 病院
 - 市役所等
 - 消防署・分署
 - 警察
 - 消防庫

津波被害想定区域について

津波被害想定は、国の国土防災技術研究所のデータに基づき、仮定モデルの適用により算出した結果です。実際の被害の程度は、想定とは異なる場合があります。

※ 浸水深：地盤は数百年前高潮・高潮の記録発生(マグニチュード6.5) 想定高潮位

※ 冠水道路：堤防等の高さ等に応じて、想定により被害が及ぶものとします

河川浸水想定区域について

河川浸水の想定は、河川浸水想定区域の範囲に、0.0年に1回発生する想定高潮位に基づき、河川浸水想定区域(河川浸水)に限定して算出されています。実際の被害の程度は、想定とは異なる場合があります。

※ 浸水深：河川の想定高潮位に基づき、河川の浸水想定区域に限定して算出されています。

土砂災害危険区域の範囲には、断崖があります。

※ 断崖データはすべて、もしくは県の作成によるものです。

◎ 冠水道路の避難場所 (※ 避難所は必ずしも、この範囲には避難所が記載されません)

避難所	住所	TEL
鶴岡地区公民館 (さくらホール南側)	大字高瀬2丁目12番地12	23-0601
佐伯地区公民館	中の区2丁目20番地0号	23-6499
島野地区公民館	野瀬町2丁目12番地14号	23-7425
佐伯駅前	佐伯南中1丁目1番地1号	22-8111

※ 冠水道路の避難場所については、河川浸水想定区域の範囲に限定して算出されています。実際の被害の程度は、想定とは異なる場合があります。

※ 断崖データはすべて、もしくは県の作成によるものです。

