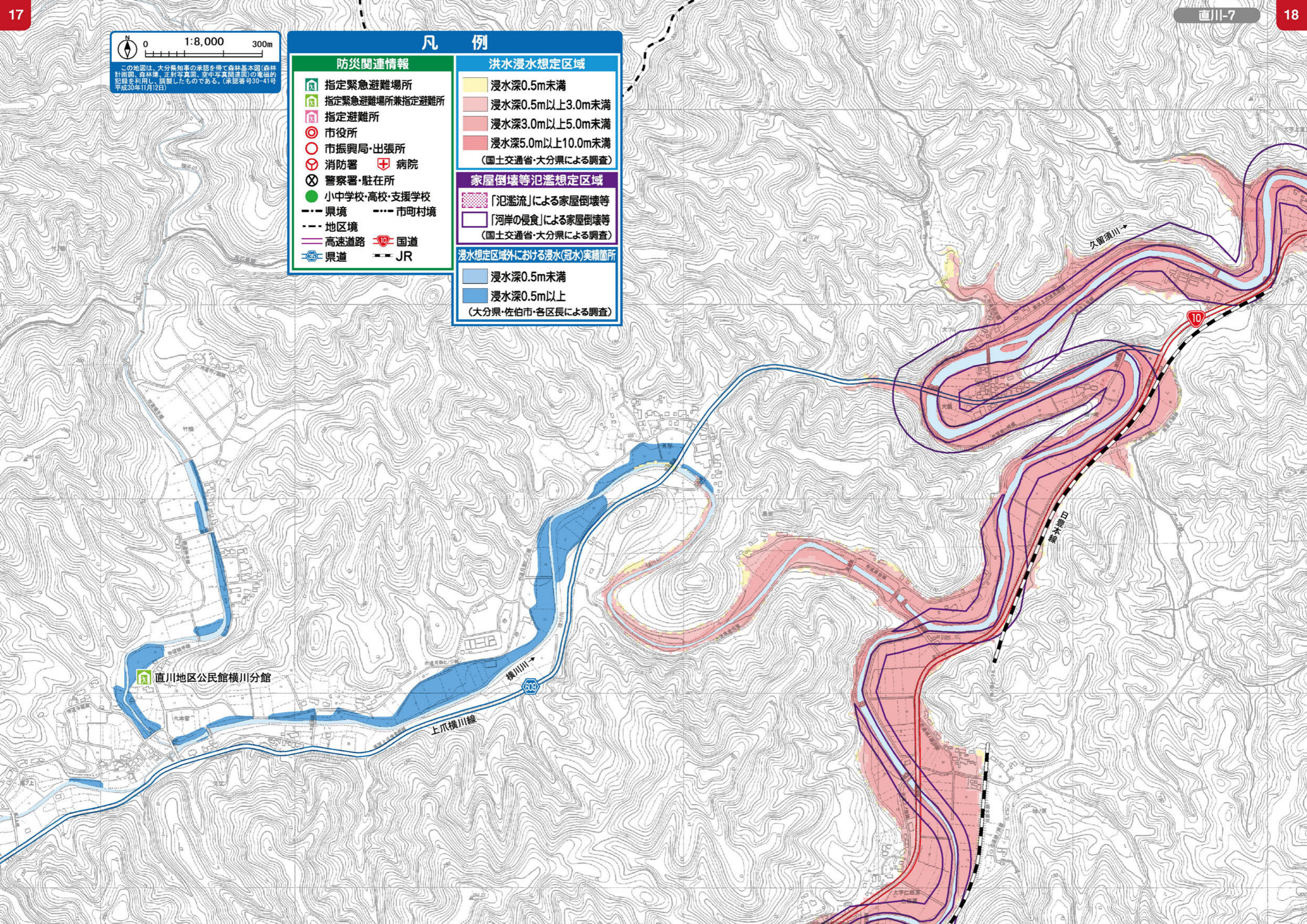


0 1:8,000 300m

この地図は、大分県知事の承認を得て森林基本図(森林計画図、森林簿、正射写真図、空中写真関連図)の電磁的記録を利用し、調整したものである。(承認番号30-41号平成30年11月12日)

凡 例

防災関連情報		洪水浸水想定区域	
	指定緊急避難場所		浸水深0.5m未満
	指定緊急避難場所兼指定避難所		浸水深0.5m以上3.0m未満
	指定避難所		浸水深3.0m以上5.0m未満
	市役所		浸水深5.0m以上10.0m未満
	市振興局・出張所	(国土交通省・大分県による調査)	
	消防署	家屋倒壊等氾濫想定区域	
	病院		
	警察署・駐在所		「氾濫流」による家屋倒壊等
	小中学校・高校・支援学校		「河岸の侵食」による家屋倒壊等
	県境	(国土交通省・大分県による調査)	
	市町村境	浸水想定区域外における浸水(冠水)実績箇所	
	地区境		
	高速道路		浸水深0.5m未満
	国道		浸水深0.5m以上
	県道	(大分県・佐伯市・各区長による調査)	
	JR		



直川地区公民館横川分館

上爪横川線

久留須川

赤井橋

横川

10

大字仁田