

**凡 例**

**浸水(冠水)実績箇所**

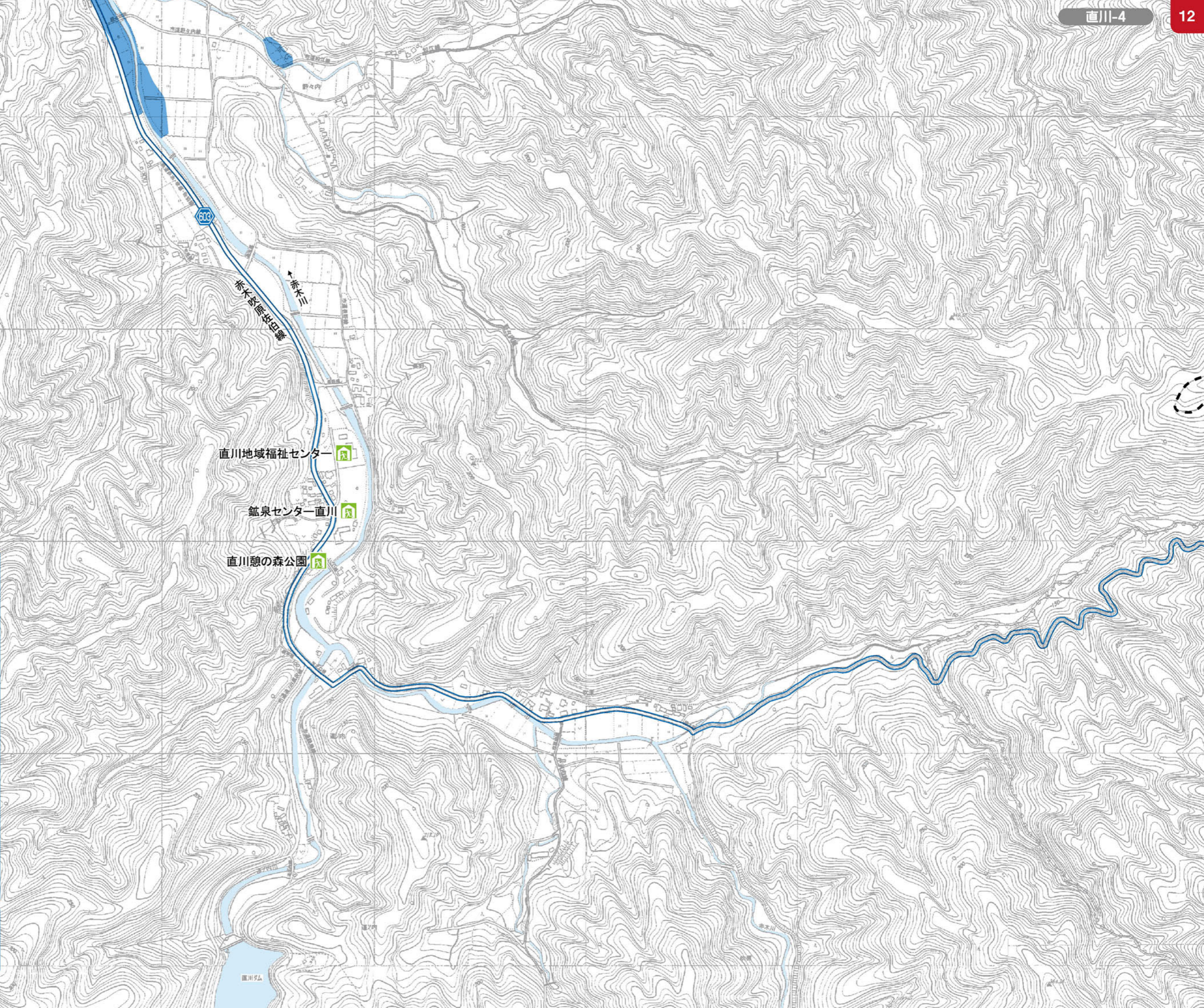
- 浸水深0.5m未満
- 浸水深0.5m以上  
(大分県・佐伯市・各区長による調査)

**防災関連情報**

- 指定緊急避難場所
- 指定緊急避難場所兼指定避難所
- 指定避難所
- 市役所
- 市振興局・出張所
- 消防署 病院
- 警察署・駐在所
- 小中学校・高校・支援学校
- 県境 市町村境
- 地区境
- 高速道路 国道
- 県道 JR

N 0 1:8,000 300m

この地図は、大分県知事の承認を得て森林基本図(森林計画図、森林簿、正射写真図、空中写真関連図)の電磁的記録を利用し、調製したものである。(承認番号30-41号平成30年11月12日)



直川地域福祉センター

鉦泉センター直川

直川憩の森公園

赤木谷底出田築

赤木三

603