

凡例

洪水浸水想定区域

- 浸水深0.5m未満
 - 浸水深0.5m以上3.0m未満
 - 浸水深3.0m以上5.0m未満
 - 浸水深5.0m以上10.0m未満
- (国土交通省・大分県による調査)

家屋倒壊等氾濫想定区域

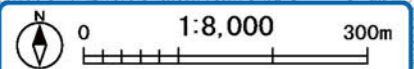
- 「氾濫流」による家屋倒壊等
 - 「河岸の侵食」による家屋倒壊等
- (国土交通省・大分県による調査)

浸水想定区域外における浸水(冠水)実績箇所

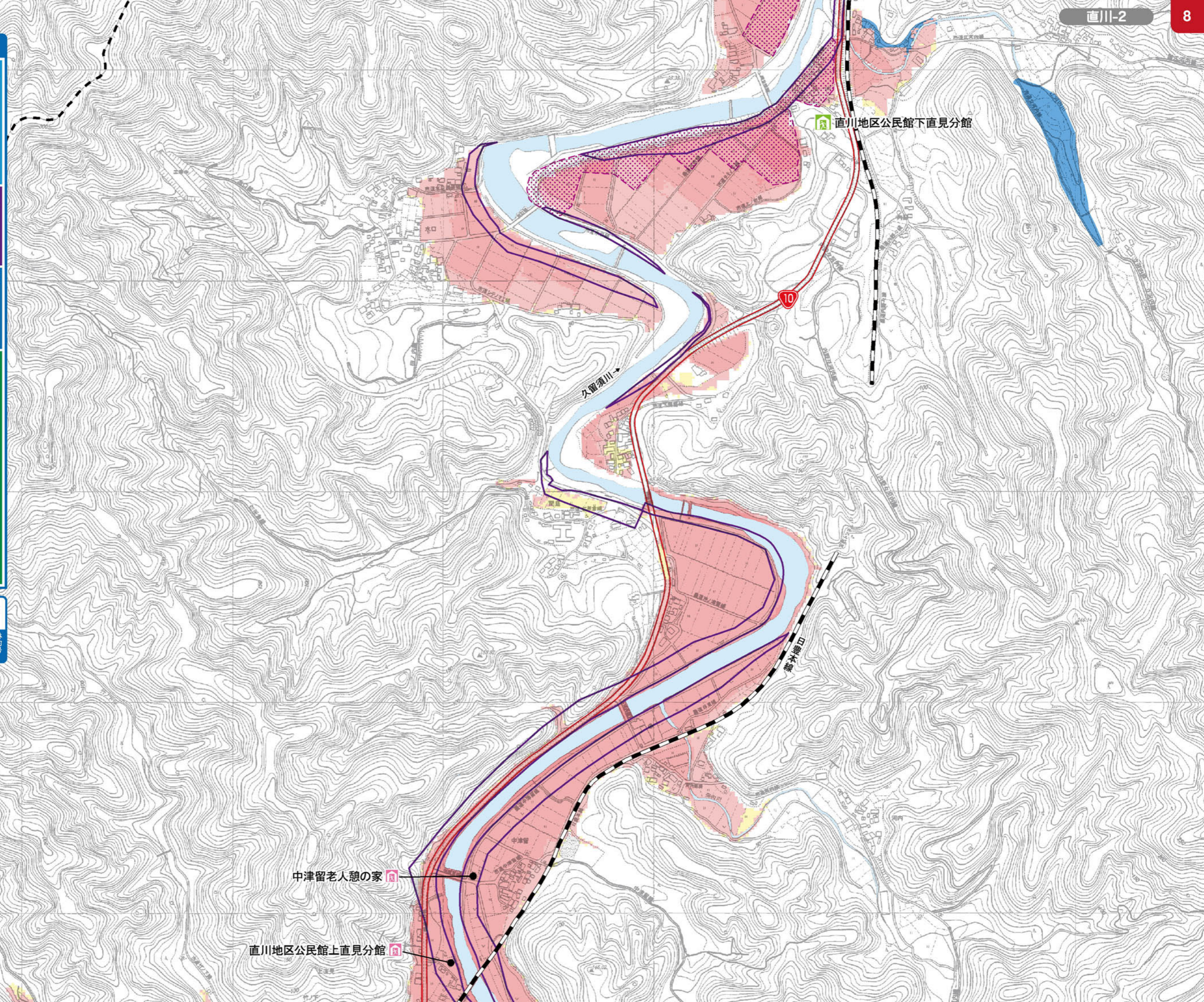
- 浸水深0.5m未満
 - 浸水深0.5m以上
- (大分県・佐伯市・各区長による調査)

防災関連情報

- 指定緊急避難場所
- 指定緊急避難場所兼指定避難所
- 指定避難所
- 市役所
- 市振興局・出張所
- 消防署 病院
- 警察署・駐在所
- 小中学校・高校・支援学校
- 県境 市町村境
- 地区境
- 高速道路 国道
- 県道 JR



この地図は、大分県知事の承認を得て森林基本図(森林計画図、森林簿、正射写真図、空中写真関連図)の電磁的記録を利用し、調製したものである。(承認番号30-41号平成30年11月12日)



直川地区公民館下直見分館

中津留老人憩の家

直川地区公民館上直見分館