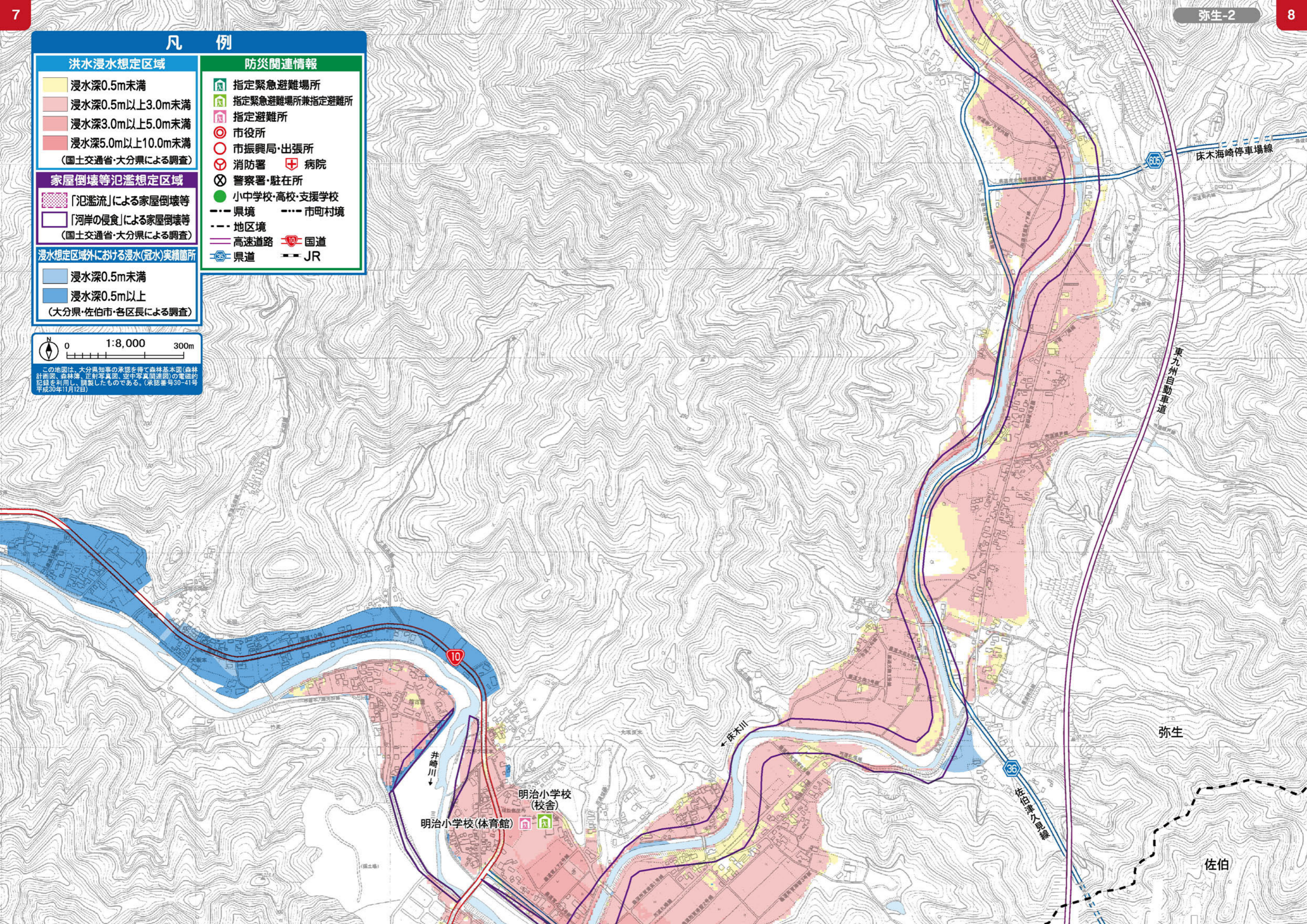


### 凡 例

洪水浸水想定区域		防災関連情報	
	浸水深0.5m未満		指定緊急避難場所
	浸水深0.5m以上3.0m未満		指定緊急避難場所兼指定避難所
	浸水深3.0m以上5.0m未満		指定避難所
	浸水深5.0m以上10.0m未満 (国土交通省・大分県による調査)		市役所
<b>家屋倒壊等氾濫想定区域</b>			市振興局・出張所
	「氾濫流」による家屋倒壊等		消防署
	「河岸の侵食」による家屋倒壊等 (国土交通省・大分県による調査)		病院
<b>浸水想定区域外における浸水(冠水)実績箇所</b>			警察署・駐在所
	浸水深0.5m未満		小中学校・高校・支援学校
	浸水深0.5m以上		県境
(大分県・佐伯市・各区長による調査)			地区境
			高速道路
			国道
			県道
			JR

0 1:8,000 300m

この地図は、大分県知事の承認を得て森林基本図(森林計画図、森林簿、正射写真図、空中写真関連図)の電磁的記録を利用し、調整したものである。(承認番号30-41号平成30年11月12日)



井崎川  
 明治小学校(校舎)  
 明治小学校(体育館)

弥生

佐伯

東九州自動車道

床木海崎停車場線

36 北田川

床木川