

### 凡例

**洪水浸水想定区域**

- 浸水深0.5m未満
- 浸水深0.5m以上3.0m未満
- 浸水深3.0m以上5.0m未満
- 浸水深5.0m以上10.0m未満

(国土交通省・大分県による調査)

**家屋倒壊等氾濫想定区域**

- 「氾濫流」による家屋倒壊等
- 「河岸の侵食」による家屋倒壊等

(国土交通省・大分県による調査)

**浸水想定区域外における浸水(冠水)実績箇所**

- 浸水深0.5m未満
- 浸水深0.5m以上

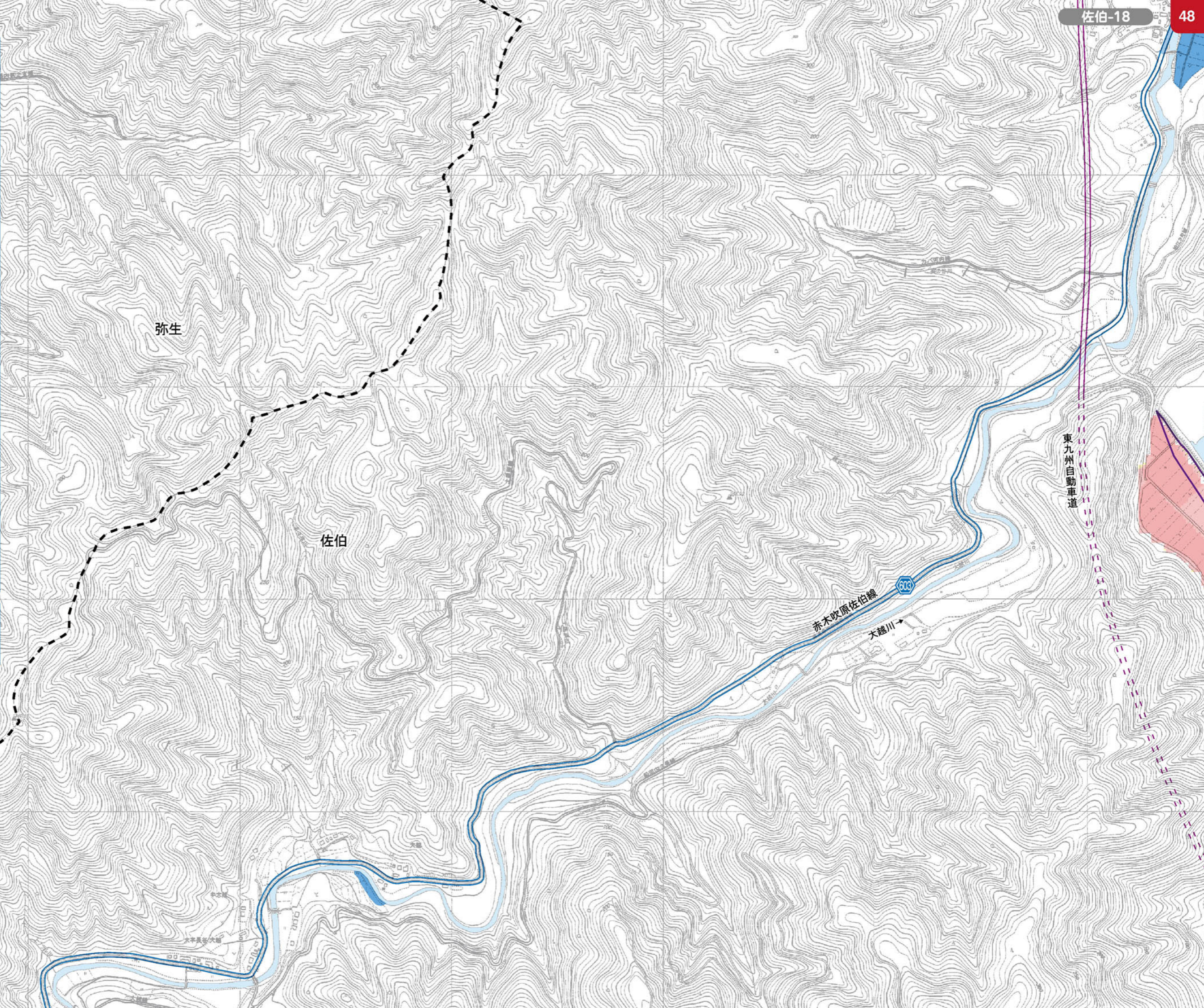
(大分県・佐伯市・各区長による調査)

**防災関連情報**

- 指定緊急避難場所
- 指定緊急避難場所兼指定避難所
- 指定避難所
- 市役所
- 市振興局・出張所
- 消防署 病院
- 警察署・駐在所
- 小中学校・高校・支援学校
- 県境 市町村境
- 地区境
- 高速道路 国道
- 県道 JR

0 1:8,000 300m

この地図は、大分県知事の承認を得て森林基本図(森林計画図、森林簿、正射写真図、空中写真関連図)の電磁的記録を利用し、調製したものである。(承認番号30-41号平成30年11月12日)



弥生

佐伯

赤木吹原佐伯線

大越川

東九州自動車道