

凡 例

洪水浸水想定区域

- 浸水深0.5m未満
- 浸水深0.5m以上3.0m未満
- 浸水深3.0m以上5.0m未満
- 浸水深5.0m以上10.0m未満
(国土交通省・大分県による調査)

家屋倒壊等氾濫想定区域

- 「氾濫流」による家屋倒壊等
- 「河岸の侵食」による家屋倒壊等
(国土交通省・大分県による調査)

浸水想定区域外における浸水(冠水)実績箇所

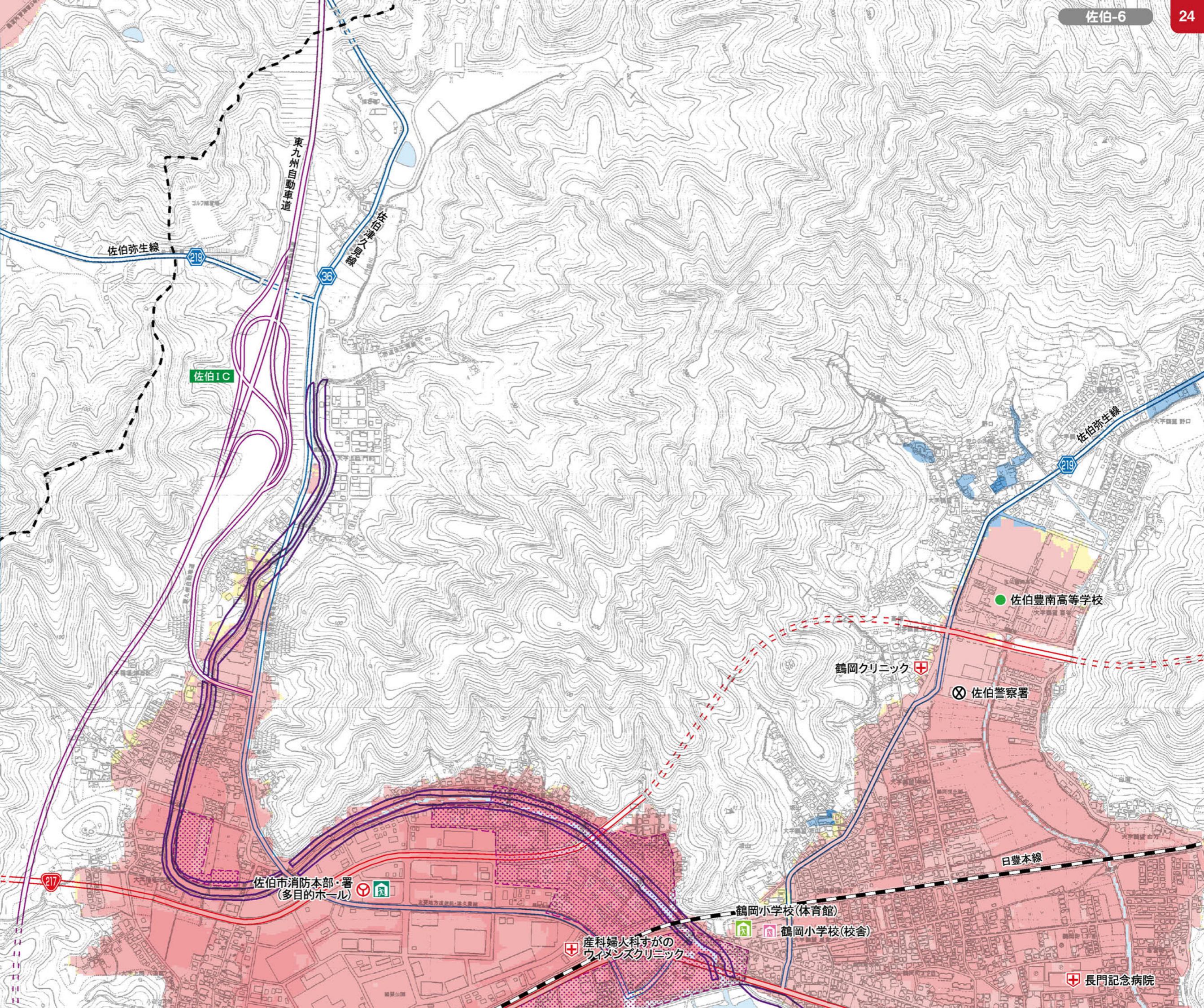
- 浸水深0.5m未満
- 浸水深0.5m以上
(大分県・佐伯市・各区長による調査)

防災関連情報

- 指定緊急避難場所
- 指定緊急避難場所兼指定避難所
- 指定避難所
- 市役所
- 市振興局・出張所
- 消防署 病院
- 警察署・駐在所
- 小中学校・高校・支援学校
- 県境 市町村境
- 地区境
- 高速道路 国道
- 県道 JR

0 1:8,000 300m

この地図は、大分県知事の承認を得て森林基本図(森林計画面、森林簿、正射写真図、空中写真関連図)の電磁的記録を利用し、調製したものである。(承認番号30-41号平成30年11月12日)



佐伯市消防本部・署
(多目的ホール)

産科婦火科すがの
ウイメンズクリニック

鶴岡小学校(体育館)

鶴岡小学校(校舎)

日豊本線

鶴岡クリニック

佐伯警察署

佐伯豊南高等学校

長門記念病院