

# 凡 例

## 洪水浸水想定区域

- 浸水深0.5m未満
- 浸水深0.5m以上3.0m未満
- 浸水深3.0m以上5.0m未満
- 浸水深5.0m以上10.0m未満  
(国土交通省・大分県による調査)

## 家屋倒壊等氾濫想定区域

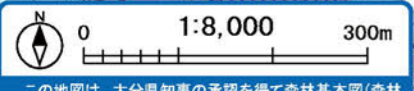
- 「氾濫流」による家屋倒壊等
- 「河岸の侵食」による家屋倒壊等  
(国土交通省・大分県による調査)

## 浸水想定区域外における浸水(冠水)実績箇所

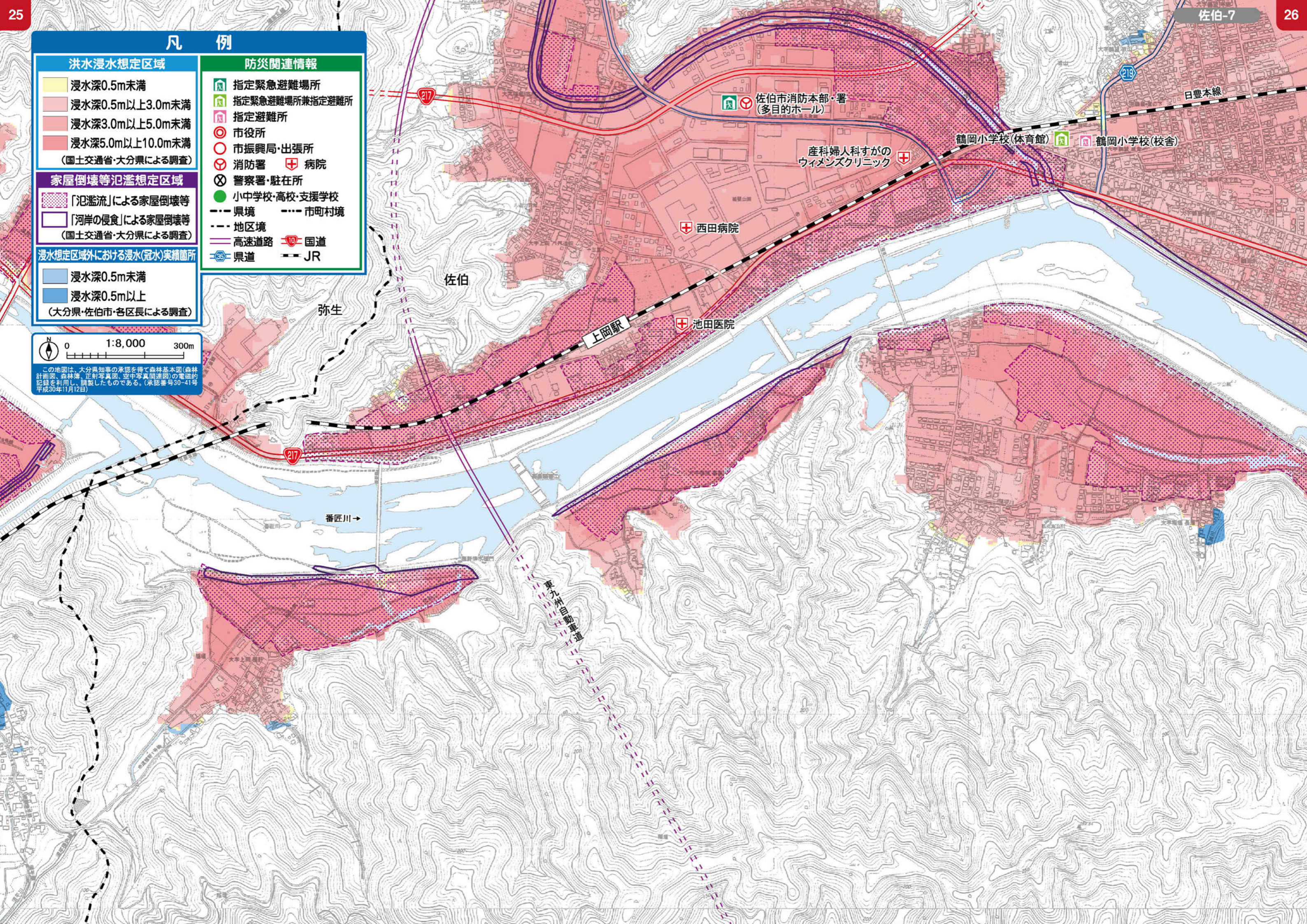
- 浸水深0.5m未満
- 浸水深0.5m以上  
(大分県・佐伯市・各区長による調査)

## 防災関連情報

- 指定緊急避難場所
- 指定緊急避難場所兼指定避難所
- 指定避難所
- 市役所
- 市振興局・出張所
- 消防署
- 病院
- 警察署・駐在所
- 小中学校・高校・支援学校
- 県境
- 地区境
- 高速道路
- 国道
- 県道
- JR



この地図は、大分県知事の承認を得て森林基本図(森林計画図、森林簿、正射写真図、空中写真関連図)の電磁的記録を利用し、調整したものである。(承認番号30-41号平成30年11月12日)



弥生

佐伯

上岡駅

池田医院

西田病院

産科婦人科すがの  
ウィメンズクリニック

佐伯市消防本部・署  
(多目的ホール)

鶴岡小学校(体育館)

鶴岡小学校(校舎)

番匠川

東九州自動車道

日豊本線

219

217