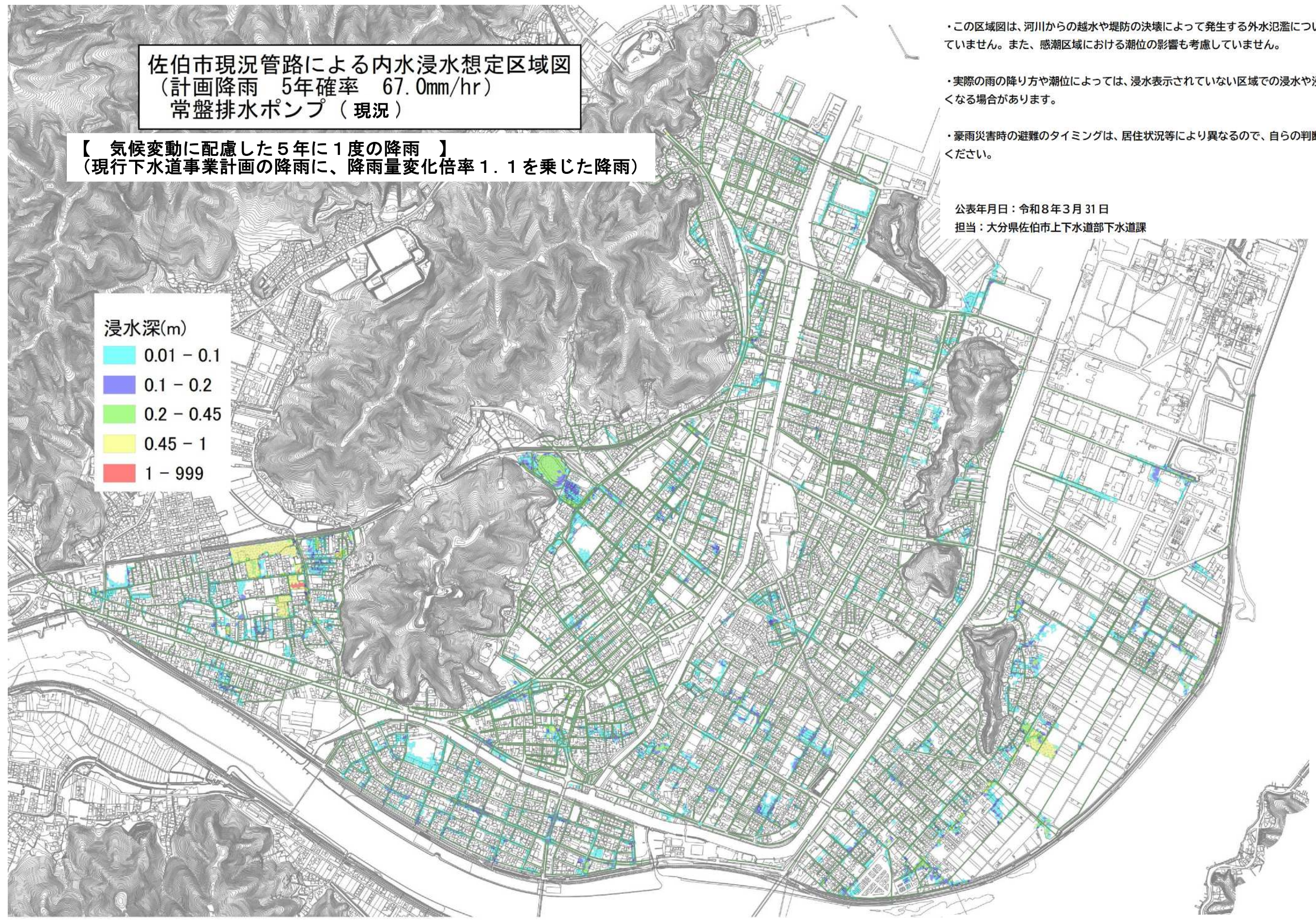


佐伯市現況管路による内水浸水想定区域図
(計画降雨 5年確率 67.0mm/hr)
常盤排水ポンプ (現況)

【 気候変動に配慮した5年に1度の降雨 】
(現行下水道事業計画の降雨に、降雨量変化倍率 1.1 を乗じた降雨)

浸水深(m)

0.01 - 0.1
0.1 - 0.2
0.2 - 0.45
0.45 - 1
1 - 999



- 特記事項
- ・この区域図は、公共下水道事業計画区域において、気候変動に配慮した下水道計画による内水氾濫をシミュレーションし、浸水が想定される範囲や深さを示しています。
 - ・この区域図は、河川からの越水や堤防の決壊によって発生する外水氾濫については考慮していません。また、感潮区域における潮位の影響も考慮していません。
 - ・実際の雨の降り方や潮位によっては、浸水表示されていない区域での浸水や浸水深が大きくなる場合があります。
 - ・豪雨災害時の避難のタイミングは、居住状況等により異なるので、自らの判断で行動してください。

公表年月日：令和8年3月31日
担当：大分県佐伯市上下水道部下水道課