

地方創生は大分県民の健康から！

# 健康診断

をうけましょう



健康のお祝い 金利付き定期「健康定期」

## さ〜健診で、いきいき定期

### 店頭表示金利十年**0.20%**

お預け入れいただける方  
下記のいずれかを満たす方が対象です

- 佐伯市民で特定健康診査を受診
- 佐伯市民で後期高齢者の健康診査を受診
- 佐伯市が実施するがん検診（肺、胃、大腸、子宮頸、乳、前立腺）を受診
- 佐伯市が実施する若年者健診を受診
- 佐伯市が実施する歯周病検診を受診

● 募集期間

令和8年4月1日～令和9年3月31日まで

● 預金の種類

スーパー定期（通帳式）

● お預入れ期間

1年（元金継続および元利金継続の自動継続）

● お預入れ金額

1口10万円以上**500万円以内**  
（お一人さま500万円以内）

● 確認書類

健康診査結果通知書等

※詳しくは窓口へお問い合わせ下さい



街へ暮らしへ 気持ちいっぱい  
大分県信用組合



お問い合わせ・取扱店舗

右記の支店、または

☎0120-393-528

URL <https://www.oita-kenshin.co.jp>

佐伯支店 22-1848  
担当



詳細は  
こちらから！

# 佐伯市のがん検診等のご案内

**対象** 加入保険に関係なく、佐伯市に住民票がある方

検診の種類	検診内容等	対象年齢 (R9.4.1現在)	自己負担金
肺がん検診	胸部レントゲン検査（結核健診を兼ねます）	40歳以上	200円
胃がん検診	バリウム検査	40歳以上	800円
	内視鏡検査 ※がん検診個別登録医療機関のみ実施	50歳以上 ※偶数年齢	3,500円
大腸がん検診	採便検査（後日提出）	40歳以上	無料
乳がん検診	マンモグラフィ検査		800円
子宮頸がん検診	頸部及び膣部細胞診	20歳以上	800円
肝炎検査	B型・C型肝炎ウイルスの血液検査 （初めて受ける人が対象）	40歳以上	500円 ※70歳以上無料
前立腺がん検診	血液検査	50歳以上	1,200円

**検診期間** 令和8年4月1日～令和9年3月31日まで

**受診場所** ①～③のいずれかの場所で受診できます

## ①集団検診

会場や日程は、市報や佐伯市ホームページでお知らせしています

## ②個別検診（がん検診登録医療機関）

がん検診個別登録医療機関に予約してください

## ③施設検診

大分県厚生連健康管理センターに予約してください（上記と金額が異なります）



※詳しい日程や登録医療機関は  
市のホームページから→



## 歯周病検診（無料）

**対象** 令和9年4月1日現在に

**20歳・30歳・40歳・50歳・60歳・70歳**

- 内容**
- ①むし歯・歯ぐき等の組織検査
  - ②結果説明
  - ③歯科口腔保健指導（ブラッシング等）

**受診場所** 市内の登録歯科医療機関（要予約）

**検診期間** 令和8年7月1日～12月25日まで



※対象者には6月中旬にご案内を送付します

## NEW 若年者健診（無料）

**対象** 佐伯市に住民票がある**19～39歳**  
（国保以外の方も受けられます）

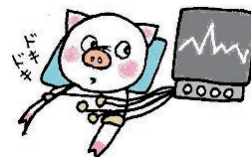
- 内容**
- 問診・身体測定・検尿・血圧・血液検査（血糖・脂質・肝機能・腎機能・尿酸など）・診察など

**受診場所** 集団健診会場及び  
市内の登録医療機関

**受診期限** 令和9年2月28日まで

※詳しい内容は市のホームページ（上の二次元コード）をご覧ください

※結果に応じた保健指導も  
利用できます



【問い合わせ】佐伯市健康増進課 健診係（和楽1階）☎23-7022

**内容・注意事項** 市の助成は、年度に1回のみです。  
年度内に同じ検(健)診を2回以上受けると、2回目は全額自己負担になります。