

高齢者を支える 福祉サービスガイドブック

いつまでも住みなれた地域で
暮らしていくために

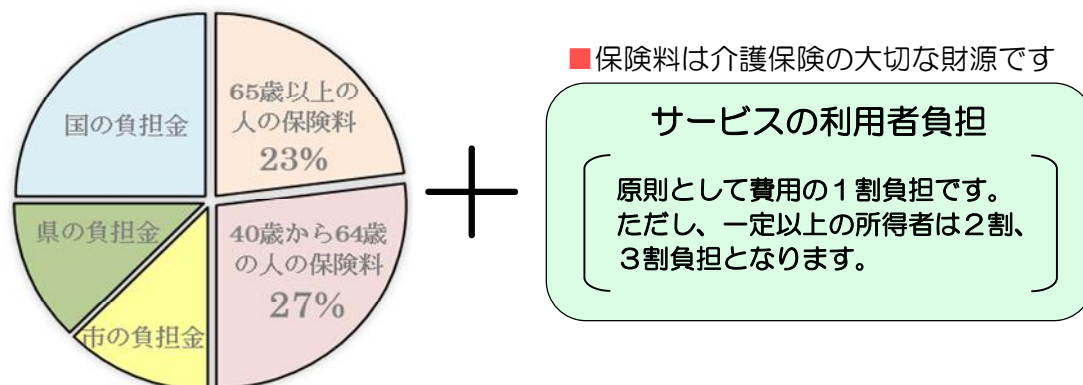


大分県佐伯市
令和8年4月改定

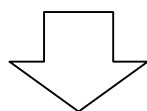


みんなで介護を支えます

「介護給付」、「介護予防給付」、「介護予防・日常生活支援総合事業」は、公費と40歳以上のみなさんに納めていただく保険料を財源に運営しています。それぞれのサービスを十分に整えることができるように、そして介護が必要になったときには、誰もが安心してサービスを利用できるように、保険料は必ず納めましょう。



介護保険制度の目的は「自立支援」



保険給付は要介護状態等の軽減や悪化防止のためのサービスを提供することです

介護保険法

(目的)

第一条 この法律は、加齢に伴って生ずる心身の変化に起因する疾病等により要介護状態となり、入浴、排せつ、食事等の介護、機能訓練並びに看護及び療養上の管理その他の医療を要する者等について、これらの者が尊厳を保持し、その有する能力に応じ自立した日常生活を営むことができるよう、必要な保健医療サービス及び福祉サービスに係る給付を行うため、国民の共同連帯の理念に基づき介護保険制度を設け、その行う保険給付等に関して必要な事項を定め、もって国民の保健医療の向上及び福祉の増進を図ることを目的とする。

(介護保険)

第二条 介護保険は、被保険者の要介護状態又は要支援状態(以下「要介護状態等」という。)に関し、必要な保険給付を行うものとする

2 前項の保険給付は、要介護状態等の軽減又は悪化の防止に資するよう行われるとともに、医療との連携に十分配慮して行われなければならない。

3 第一項の保険給付は、被保険者の心身の状況、その置かれている環境等に応じて、被保険者の選択に基づき、適切な保健医療サービス及び福祉サービスが、多様な事業者又は施設から、総合的かつ効率的に提供されるよう配慮して行われなければならない。

4 第一項の保険給付の内容及び水準は、被保険者が要介護状態となった場合においても、可能な限り、その居宅において、その有する能力に応じ自立した日常生活を営むことができるように配慮されなければならない。

(国民の努力及び義務)

第四条 国民は、自ら要介護状態となることを予防するため、加齢に伴って生ずる心身の変化を自覚して常に健康の保持増進に努めるとともに、要介護状態となった場合においても、進んでリハビリテーションその他の適切な保健医療サービス及び福祉サービスを利用することにより、その有する能力の維持向上に努めるものとする。

2 国民は、共同連帯の理念に基づき、介護保険事業に要する費用を公平に負担するものとする。

目 次

I 介護保険について

1. 介護保険や総合事業のサービスを利用する (P 3)
2. 介護保険や総合事業のサービスの種類 (P 4)

II 佐伯市の高齢者福祉サービス

1. 施設に入りたい (P 6)
2. 自宅で暮らしたい (P 10)
3. 居宅介護支援事業所一覧 (P 22)
4. 地域資源 (P 23)

I-1. 介護保険や総合事業のサービスを利用する

サービスを利用するまでの手続きの流れ



◎ 相談をする

佐伯市高齢者福祉課地域包括支援センターまたは各振興局の市民サービス係に相談します。

◎ 基本チェックリストでチェックする

佐伯市が行う基本チェックリストで、生活機能が低下していないかチェックします。この結果をもとに、担当者がその方にふさわしいと思われるサービスの説明を行います。

今のご自身の状態をチェックして、できるだけ生活機能を低下させないことが介護予防につながります。

◎ 要介護(要支援)認定の申請をする

基本チェックリストで、申請が必要とされる方や認定申請を希望される方については、佐伯市の担当窓口にて、「要介護(要支援)認定」の申請をします。

◎ 介護予防・日常生活支援総合事業の対象

基本チェックリストで、将来、介護や支援が必要となるおそれが高い方については、「介護予防・日常生活支援総合事業」が利用できます。

◎ 認定結果がでるまでは、次の手順をふみます

○ 認定調査

心身の状況を調べるために、認定調査員が訪問し、本人と家族などへの聞き取り調査を実施します。

○ 主治医の意見書

医師から介護を必要とする原因疾患等についての記載を受けます。

○ 1次判定(コンピュータ判定)

調査票をコンピュータ分析し、要介護状態区分を導き出します。

○ 2次判定(介護認定審査会)

訪問調査の結果と医師の意見書をもとに、保健、医療、福祉の専門家が審査します。



◎ 認定結果をお知らせします

ご自宅に認定結果が郵送されます。

要介護
1～5

介護保険のサービスによって生活機能の維持・改善を図ることが適切な人など

居宅介護支援事業所の介護支援専門員(ケアマネジャー)が、利用者及び家族の支援を行います。

要支援
1・2

介護保険の対象者ですが、要介護状態が軽く、生活機能が改善する可能性が高い人など

地域包括支援センターが中心となって、自立した生活を続けていけるように支援していきます。

非該当

「介護給付」、「介護予防給付」の対象にはなりません。心身の状態や意向により「介護予防・日常生活支援総合事業」の対象となることがあります。

I-2. 介護保険や総合事業のサービスの種類

介護サービス

居宅サービス

訪問サービス

- 訪問介護
- 訪問入浴介護
- 訪問看護
- 訪問リハビリテーション
- 居宅療養管理指導

通所サービス

- 通所介護
- 通所リハビリテーション

短期入所サービス

- 短期入所生活介護
- 短期入所療養介護

その他

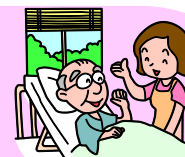
- 特定施設入居者生活介護
- 特定福祉用具販売
- 福祉用具貸与
- 住宅改修費の支給
- 居宅介護支援

施設サービス

- 介護老人福祉施設
- 介護老人保健施設
- 介護療養型医療施設

地域密着型サービス

- 地域密着型通所介護
- 認知症対応型通所介護
- 小規模多機能型居宅介護
- 認知症対応型共同生活介護
- 地域密着型特定施設
入居者生活介護
- 地域密着型介護老人
福祉施設入居者生活介護
- 定期巡回・随時対応型
訪問介護看護
- 看護小規模多機能型居宅介護



介護予防サービス

訪問サービス

- 介護予防訪問入浴介護
- 介護予防訪問看護
- 介護予防訪問リハビリテーション
- 介護予防居宅療養管理指導

通所サービス

- 介護予防通所リハビリテーション

短期入所サービス

- 介護予防短期入所生活介護
- 介護予防短期入所療養介護

地域密着型サービス

- 介護予防認知症対応型通所介護
 - 介護予防小規模多機能型居宅介護
 - 介護予防認知症対応型共同生活介護
- ※要支援1の人は利用できません

その他

- 介護予防特定施設入居者生活介護
- 特定介護予防福祉用具販売
- 介護予防福祉用具貸与
- 介護予防住宅改修費の支給
- 介護予防支援

介護予防・日常生活支援総合事業

※介護保険のサービスではありません。

市が行う予防サービス、生活支援サービスなどを総合的に利用できます。

サービス・活動事業

訪問型サービス

- はつらつ事業
(生活機能向上事業)
- サポート事業
(生活支援事業)
- 栄養管理指導事業
(管理栄養士による個別指導)
- 口腔管理指導事業
(歯科衛生士による個別指導)

通所型サービス

- めじろん事業
(運動機能向上：体操プログラム)
- 口腔機能向上
- 元気アップ事業
(認知症・閉じこもり予防事業)
- いきいき支援事業
(生活不活発の予防)

生活支援サービス

- 外出支援事業
(買い物や目的のある散歩の同行支援)

短期集中予防サービス

- ころばん事業
(運動機能向上：器具3点セットプログラム)

一般介護予防事業

サロン等介護予防事業やさいきの茶の間運営事業など65歳以上の人なら誰でも利用可能

地域包括支援センター

【佐伯・上浦】

佐伯市地域包括支援センター「さいき」
住所：佐伯市向島1丁目3番8号 佐伯市保健福祉総合センター和楽 3階
電話：0972-23-1632 FAX：0972-23-1661

【弥生・本匠・宇目・直川】

佐伯市地域包括支援センター「ばんじょう」
住所：佐伯市直川大字赤木106番地 直川保健センター
電話：0972-58-5294 FAX：0972-58-5300

【鶴見・米水津・蒲江】

佐伯市地域包括支援センター「あまべ」
住所：佐伯市蒲江大字蒲江浦3522番地5 蒲江保健センター
電話：0972-42-5294 FAX：0972-42-5300

Ⅱ-1. 施設に入りたい

施設種別の（ ）内は、利用できる対象者を記入しています。

■生活支援ハウス（非該当・未認定・要支援）

65歳以上の方で一人または夫婦での生活に不安がある方のために、自立した生活を支援する施設です。〈問い合わせ先〉高齢者福祉課地域包括ケア推進係 TEL：23-6800

| 施設名 | 住所 | 振興局 | 電話番号 |
|---------------|------------------------|-------|---------|
| 上浦蒲戸生活支援ハウス | 上浦大字最勝海浦1448番地2 | 上浦振興局 | 32-3111 |
| 上浦浅海井生活支援ハウス | 上浦大字浅海井浦489番地10 | | |
| 弥生生活支援ハウス | 弥生大字上小倉1193番地1・1206番地1 | 弥生振興局 | 46-1111 |
| 宇目高齢者生活福祉センター | 宇目大字小野市3374番地1 | 宇目振興局 | 52-1111 |
| 鶴見高齢者生活福祉センター | 鶴見大字沖松浦508番地2 | 鶴見振興局 | 33-1111 |
| 蒲江生活支援ハウス | 蒲江大字蒲江浦1358番地2 | 蒲江振興局 | 42-1111 |

■軽費老人ホーム（非該当・未認定・要支援）

ほぼ自立しているが、何らかの理由により、家庭での生活が困難な方へ日常生活上必要なサービスを提供する施設です。

| 施設名 | 住所 | 事業所 | 電話番号 |
|------------|------------|---------|---------|
| ケアハウス コスモス | 大字長良4954番地 | (社福)長陽会 | 28-3322 |

■サービス付き高齢者向け住宅（非該当・未認定・要支援・要介護）

バリアフリー対応の賃貸住宅において、高齢者が安否確認や生活相談などのサービスを受けられます。

※入居要件「60歳以上の高齢者または要介護者・要支援者」「60歳以上の高齢者または要介護者・要支援者の同居者」です。その他の要件は施設にお問い合わせください。

| 施設名 | 住所 | 事業者 | 電話番号 |
|--------------------|----------------|------------|---------|
| みどりの郷 せせらぎ | 弥生大字床木4番地1 | (株)やよい会 | 46-5505 |
| みどりの郷 優しい風 | 本匠大字笠掛1589番地1外 | (株)ほんじょう会 | 56-5810 |
| 長良苑 エンジェル | 大字長良4956番地4 | (社福)長陽会 | 28-3322 |
| サービス付き高齢者向け住宅つくし | 鶴岡町1丁目6番3号 | (社医)長門莫記念会 | 20-3305 |
| サービス付き高齢者向け住宅佐伯の太陽 | 駅前1丁目1番11号 | (社医)小寺会 | 20-3988 |

■有料老人ホーム（※）（非該当・未認定・要支援・要介護）

| 施設名 | 住所 | 事業者 | 電話番号 |
|------------------------|----------------|--------------------|---------|
| シートピアさいき | 中村東町1番11号 | (有)ヴァーチャーズ | 20-5285 |
| さとの家 | 鶴見大字地松浦1245番地8 | (有)サン・ラポール鶴見 | 33-0750 |
| なかのしまの杜 | 中の島3丁目5883番地1 | 九州千雅 | 20-5156 |
| さいき長寿苑 そよ風 | 鶴岡西町2丁目269番地 | (株)SOYOKAZE | 20-5218 |
| コスモなおかわ | 直川大字横川508番地 | (有)ケアつかさ | 58-5858 |
| はるの杜 すずかけ | 大字木立5552番地2 | (有)ハートマザー-CHIE | 28-3382 |
| 悠久の丘 万葉 | 大字鶴望3510番地21 | (株)MJK | 23-6366 |
| 住宅型有料老人ホーム あおぞら | 駅前2丁目10番32号 | (株)あおぞら | 20-3221 |
| 地域密着型特定施設 蒲江やすらぎケアセンター | 蒲江大字蒲江浦3951番地 | (社福)正心会 | 25-6622 |
| 有料老人ホーム 楓林 | 長島町2丁目391番地 | (医)明石会 | 23-7722 |
| 有料老人ホーム 白ゆり | 大字木立4887番地 | (有)白ゆり | 29-5020 |
| 有料老人ホーム 潮の風 | 蒲江大字丸市尾浦21番地 | (NPO)潮の風 | 44-5101 |
| 住宅型有料老人ホーム 遊友館 | 上灘10077番地1 | (株)豊 | 29-5055 |
| 有料老人ホーム ひだまり | 鶴見大字地松浦1238番地 | (有)サン・ラポール鶴見 | 33-0750 |
| 住宅型有料老人ホーム みんなの家 | 新女島一丁目6827番地1 | (有)生活サポートセンターみんなの家 | 28-7271 |
| 有料老人ホーム ロイヤル直川 | 直川大字上直見2921番地1 | (株)TKY | 58-5110 |
| 住宅型有料老人ホーム 第2遊友館 | 大字池田1976番地 | (株)豊 | 23-5151 |
| こころの和なごみ | 弥生大字小田101番地4 | (株)心和 | 46-2411 |
| ヴィラ・コスモタウン | 鶴岡西町1丁目234番1 | (株)豊かな木 | 28-6541 |
| 有料老人ホーム ながと | 弥生大字井崎957番地 | (社医)長門莫記念会 | 46-1052 |
| 有料老人ホーム 愛夢フェニックス | 大字戸穴733番地1 | (株)あかり | 27-5335 |
| 有料老人ホーム 愛夢なの花 | 弥生大字井崎1074番地 | (株)あかり | 46-5100 |
| 住宅型有料老人ホーム 番匠の杜 | 弥生大字門田173番地1 | (株)やのたけ | 25-3811 |
| 介護付有料老人ホームうめの里 | 宇目大字小野市3754番地1 | (社福)長陽会 | 54-3577 |
| 有料老人ホーム すまいるはまゆう | 蒲江大字蒲江浦1342番地1 | (社福)はまゆう会 | 42-1888 |
| 有料老人ホーム悠久の里 佐伯 | 中の島1丁目2番3号 | (株)悠久福祉会 | 28-5175 |
| ナーシングホーム 穂の花 | 大字上岡1265番地2 | (株)アイコネクト | 30-1240 |
| 地域密着型介護付有料老人ホーム あいあーる | 大字長良4916番地2 | (社福)県南福祉会 | 29-5252 |

※施設によって要介護認定等の有無で入所の可否がわかりますので、詳しくは各施設へお問い合わせください。

■特定施設入居者生活介護事業所（要支援・要介護）

介護付の有料老人ホーム等です。入居している高齢者に、日常生活上の支援や介護を提供します。

| 施設名 | 住所 | 事業者 | 電話番号 |
|---------------------|---------------|-------------|---------|
| 介護付有料老人ホーム「なかのしまの杜」 | 中の島3丁目5883番地1 | (株)悠隆 | 20-5156 |
| 養護老人ホームながと | 弥生大字井崎981番地 | (社福)双樹会 | 25-3555 |
| さいき長寿苑 そよ風 | 鶴岡西町2丁目269番地 | (株)SOYOKAZE | 20-5218 |
| 介護付有料老人ホーム うめの里 | 宇目大字小野市3754番1 | (社福)長陽会 | 54-3577 |

■グループホーム(認知症対応型共同生活介護事業所)（要支援・要介護）

要支援2以上の認定を受けた認知症のある高齢者がスタッフによる日常生活上の支援や介護のもと、共同生活を送ります。

| 施設名 | 住所 | 事業者 | 電話番号 |
|----------------|----------------|--------------|---------|
| グループホーム陽 | 大字長良4952番地 | (社福)長陽会 | 28-3322 |
| グループホーム花みずき | 大字池田1712番地27 | (社福)双樹会 | 24-3003 |
| グループホームやすらぎの家 | 蒲江大字蒲江浦3951番地 | (社福)正心会 | 42-0137 |
| グループホームコスモなおかわ | 直川大字横川508番地 | (有)ケアつかさ | 58-2522 |
| グループホーム 白ゆり | 大字木立4887番地 | (有)白ゆり | 29-5020 |
| グループホーム 鶴見の太陽 | 鶴見大字沖松浦51番地 | (社医)小寺会 | 33-1581 |
| グループホーム ひだまり | 鶴見大字地松浦1250番地 | (有)サン・ラポール鶴見 | 33-0750 |
| グループホームコスモやよい | 弥生大字山梨子828番地 | (有)ケアつかさ | 46-3288 |
| みどりの郷 こんね | 弥生大字床木3番地1 | (株)やよい会 | 46-5508 |
| みどりの郷 ほんじょう | 本匠大字笠掛1589番地1 | (株)ほんじょう会 | 56-5800 |
| さいき長寿苑 そよ風 | 鶴岡西町2丁目269番地 | (株)SOYOKAZE | 20-5218 |
| グループホーム うめの里 | 宇目大字小野市3754番地1 | (社福)長陽会 | 54-3577 |
| グループホーム ほのぼの | 鶴見大字地松浦1462番地4 | (有)サン・ラポール鶴見 | 33-0750 |
| グループホーム ぽかぽか | 弥生大字江良1451番地1 | 栄寿会(同) | 28-6517 |
| グループホーム 佐伯の太陽 | 駅前1丁目1番11号 | (社医)小寺会 | 20-3988 |

■地域密着型特定施設（要介護）

定員が30人未満の小規模な介護専用型特定施設です。日常生活上の世話や機能訓練などの介護サービスを受けられます。

| 施設名 | 住所 | 事業者 | 電話番号 |
|------------------------|---------------|-----------|---------|
| 地域密着型特定施設 蒲江やすらぎケアセンター | 蒲江大字蒲江浦3951番地 | (社福)正心会 | 25-6622 |
| 介護付有料老人ホーム あいあーる | 大字長良4916番地2 | (社福)県南福祉会 | 29-5252 |

■介護老人保健施設（要介護）

状態が安定している人が在宅復帰できるよう、リハビリテーションを中心としたケアをします。

| 施設名 | 住所 | 事業者 | 電話番号 |
|--------------------|--------------|---------------|---------|
| 介護老人保健施設 鶴望野 | 鶴岡町1丁目11番59号 | (社医)長門莫記念会 | 24-3080 |
| 南海医療センター附属介護老人保健施設 | 常盤西町12番6号 | (独)地域医療機能推進機構 | 20-5090 |
| 介護老人保健施設 和の風 | 大字池田2260番地1 | (社医)長門莫記念会 | 24-1201 |
| 介護老人保健施設 ユニット鶴見の太陽 | 鶴見大字沖松浦51番地 | (社医)小寺会 | 33-1501 |
| 介護老人保健施設 鶴見の太陽 | 鶴見大字沖松浦51番地 | (社医)小寺会 | 33-1501 |

■介護老人福祉施設(特別養護老人ホーム)（要介護）

常時介護が必要で居宅での生活が困難な人が入居して、日常生活上の支援や介護が受けられます。

※新規入所は原則介護3～5の人です。

| 施設名 | 住所 | 事業者 | 電話番号 |
|----------------------|----------------|----------------|---------|
| 特別養護老人ホーム 長良苑 | 大字長良4956番地 | (社福)長陽会 | 28-3000 |
| 特別養護老人ホーム 花みずき | 大字池田1699番地7 | (社福)双樹会 | 23-3000 |
| 特別養護老人ホーム 直川苑(ユニット型) | 直川大字仁田原1962番地1 | (社福)仁愛会 | 58-2744 |
| 特別養護老人ホーム はまゆう(ユニット) | 蒲江大字蒲江浦1344番地1 | (社福)はまゆう会 | 42-1886 |
| 特別養護老人ホーム 豊寿苑 | 弥生大字井崎1765番地 | (社福)佐伯市社会福祉協議会 | 46-2226 |
| 特別養護老人ホーム 直川苑 | 直川大字仁田原1962番地1 | (社福)仁愛会 | 58-2744 |
| 特別養護老人ホーム はまゆう | 蒲江大字蒲江浦1344番地1 | (社福)はまゆう会 | 42-1886 |

■地域密着型介護老人福祉施設（要介護）

定員が30人未満の小規模な介護老人福祉施設です。日常生活上の世話や機能訓練などの介護サービスが受けられます。

※新規入所は原則介護3～5の人です。

| 施設名 | 住所 | 事業者 | 電話番号 |
|-----------------|----------------|----------------|---------|
| 彦岳の太陽 | 大字狩生418番地2 | (社福)百徳会 | 27-8622 |
| 彦岳の太陽 ユニット型 | 大字狩生418番地2 | (社福)百徳会 | 27-8622 |
| 特別養護老人ホーム 長良苑 | 大字長良4956番地 | (社福)長陽会 | 28-3322 |
| 特別養護老人ホーム 豊寿苑 | 弥生大字井崎1765番地 | (社福)佐伯市社会福祉協議会 | 46-2226 |
| 特別養護老人ホーム はたのうら | 蒲江大字畑野浦596番地32 | (社福)長陽会 | 45-5820 |

■養護老人ホーム（非該当・未認定・要支援・要介護）

65歳以上の方で、生活環境や経済的に困窮した方を養護する施設です。要介護2までの方が入居できます。市役所による審査を受ける必要があります。（直接契約により入所可能な場合があります。）〈問い合わせ先〉高齢者福祉課地域包括ケア推進係 TEL：23-6800

| 施設名 | 住所 | 事業所 | 電話番号 |
|------------|-------------|---------|---------|
| 養護老人ホームながと | 弥生大字井崎981番地 | (社福)双樹会 | 25-3555 |

Ⅱ-2. 自宅で暮らしたい

【介護予防・生活支援サービス事業】

3ページの説明を参照ください。

○短期集中予防サービス

■ころばん事業（事業対象者・要支援）

廃用等により上肢下肢体幹機能等の低下があり、日常の生活動作が困難になった対象者に対し、通所型の事業所において、運動機能向上等の訓練を中心としたサービスを実施します。（器具3点セットプログラム）

〈問い合わせ先〉高齢者福祉課地域包括支援センター TEL：23-1632

| 事業所名 | 住所 | 事業者 | 電話番号 |
|------------------------|-----------|---------|---------|
| 佐伯市老人デイサービスセンターB型「中川園」 | 向島1丁目3番8号 | (社福)双樹会 | 23-3064 |

○通所型サービス

■めじろん事業（事業対象者・要支援）

廃用等により上肢下肢体幹機能等の低下があり、日常の生活動作が困難になった対象者に対し、通所型の事業所において、運動機能向上・口腔機能向上等の訓練を中心としたサービスを実施します。（体操プログラム）

| 事業所名 | 住所 | 事業者 | 電話番号 |
|--------------------------|-----------------|----------------|---------|
| 介護予防センター 愛情苑鶴岡 | 大字上岡1237番地8 | (社福)長陽会 | 22-2255 |
| 介護予防センター 愛情苑女島 | 新女島二丁目6945番地1 | (社福)長陽会 | 25-1717 |
| デイサービスセンター愛情苑鶴見 | 鶴見大字沖松浦508番地2 | (社福)長陽会 | 28-6337 |
| 佐伯市社協デイサービスセンター「うめ」 | 宇目大字小野市3374番地1 | (社福)佐伯市社会福祉協議会 | 54-3434 |
| 佐伯市社協デイサービスセンター「上浦ふれあい荘」 | 上浦大字浅海井浦489番地10 | (社福)佐伯市社会福祉協議会 | 32-3395 |
| 佐伯市社協デイサービスセンター「なおかわ」 | 直川大字赤木1235番地 | (社福)佐伯市社会福祉協議会 | 58-2041 |
| さいき長寿苑そよ風 | 鶴岡西町2丁目269番地 | (株)SOYOKAZE | 20-5218 |
| デイサービスセンター 愛情苑 | 大字長良4954番地 | (社福)長陽会 | 28-3322 |
| デイサービスセンター愛情苑八幡 | 大字戸穴619番地9 | (社福)長陽会 | 27-5533 |
| デイサービスセンター 潮の風 | 蒲江大字丸市尾浦21番地 | (NPO)潮の風 | 44-5101 |
| デイサービスセンター 海悠園 | 大字久保浦1059番地13 | (社福)長陽会 | 24-8836 |
| デイサービスセンター きづな | 本匠大字笠掛1589番地1 | (株)ほんじょう会 | 56-5810 |
| デイサービスセンター 彦岳の太陽 | 大字狩生418番地2 | (社福)百徳会 | 27-8622 |
| 直川苑 指定通所介護事業所 | 直川大字仁田原1962番地1 | (社福)仁愛会 | 25-5010 |
| デイサービスセンターうめの里 | 宇目大字小野市3754番地1 | (社福)長陽会 | 54-3577 |
| 蒲江デイサービスセンター | 蒲江大字蒲江浦1344番地1 | (社福)はまゆう会 | 42-1836 |
| 佐伯市弥生デイサービスセンター | 弥生大字上小倉1208番地 | (社福)子ども未来ネット弥生 | 46-1616 |

■元気アップ事業（事業対象者・要支援）

認知症発症リスクの高い対象者、閉じこもり等により生活不活発になる可能性のある対象者に対し、通所型の事業所において、認知症進行予防や社会参加へのきっかけづくりを目的としたサービスを実施します。

| 事業所名 | 住所 | 事業者 | 電話番号 |
|--------------------------|-----------------|----------------|---------|
| 介護予防センター 愛情苑鶴岡 | 大字上岡1237番地8 | (社福)長陽会 | 22-2255 |
| 介護予防センター 愛情苑女島 | 新女島二丁目6945番地1 | (社福)長陽会 | 25-1717 |
| デイサービスセンター 愛情苑八幡 | 大字戸穴619番地9 | (社福)長陽会 | 27-5533 |
| デイサービスセンター 愛情苑鶴見 | 鶴見大字沖松浦508番地2 | (社福)長陽会 | 28-6337 |
| 蒲江やすらぎデイサービスセンター | 蒲江大字蒲江浦4491番地5 | (社福)正心会 | 42-0137 |
| 佐伯市老人デイサービスセンターB型「中川園」 | 向島1丁目3番8号 | (社福)双樹会 | 23-3064 |
| さいき長寿苑そよ風 | 鶴岡西町2丁目269番地 | (株)SOYOKAZE | 20-5218 |
| デイサービスセンター 愛情苑 | 大字長良4954番地 | (社福)長陽会 | 28-3322 |
| デイサービスセンター 海悠園 | 大字久保浦1059番地13 | (社福)長陽会 | 24-8836 |
| デイサービスセンター 彦岳の太陽 | 大字狩生418番地2 | (社福)百徳会 | 27-8622 |
| 直川苑 指定通所介護事業所 | 直川大字仁田原1962番地1 | (社福)仁愛会 | 25-5010 |
| 佐伯市社協デイサービスセンター「うめ」 | 宇目大字小野市3374番地1 | (社福)佐伯市社会福祉協議会 | 54-3434 |
| 佐伯市社協デイサービスセンター「上浦ふれあい荘」 | 上浦大字浅海井浦489番地10 | (社福)佐伯市社会福祉協議会 | 32-3395 |
| 佐伯市社協デイサービスセンター「なおかわ」 | 直川大字赤木1235番地 | (社福)佐伯市社会福祉協議会 | 58-2041 |
| 長門デイサービスセンター | 鶴岡町1丁目6番3号 | (社医)長門莫記念会 | 22-5120 |
| デイサービスセンター うめの里 | 宇目大字小野市3754番地1 | (社福)長陽会 | 54-3577 |
| 蒲江デイサービスセンター | 蒲江大字蒲江浦1344番地1 | (社福)はまゆう会 | 42-1836 |
| 佐伯市弥生デイサービスセンター | 弥生大字上小倉1208番地 | (社福)子ども未来ネット弥生 | 46-1616 |
| 番匠のしらべ指定通所介護事業所 | 弥生大字門田173番地1 | (株)やのたけ | 25-3811 |

■いきいき支援事業（事業対象者・要支援）

生活不活発になる可能性のある対象者等に対し、通所型の事業所において社会参加へのきっかけづくりを目的としたサービスを実施します。

| 事業所名 | 住所 | 事業者 | 電話番号 |
|--------------------------|-----------------|----------------|---------|
| 介護予防センター 愛情苑鶴岡 | 大字上岡1237番地8 | (社福)長陽会 | 22-2255 |
| 介護予防センター 愛情苑女島 | 新女島二丁目6945番地1 | (社福)長陽会 | 25-1717 |
| デイサービスセンター 愛情苑八幡 | 大字戸穴619番地9 | (社福)長陽会 | 27-5533 |
| デイサービスセンター 愛情苑鶴見 | 鶴見大字沖松浦508番地2 | (社福)長陽会 | 28-6337 |
| 番匠のしらべ指定通所介護事業所 | 弥生大字門田173番地1 | (株)やのたけ | 25-3811 |
| 蒲江やすらぎデイサービスセンター | 蒲江大字蒲江浦3951番地 | (社福)正心会 | 42-0137 |
| 佐伯市社協デイサービスセンター「うめ」 | 宇目大字小野市3374番地1 | (社福)佐伯市社会福祉協議会 | 54-3434 |
| 佐伯市社協デイサービスセンター「上浦ふれあい荘」 | 上浦大字浅海井浦489番地10 | (社福)佐伯市社会福祉協議会 | 32-3395 |
| 佐伯市社協デイサービスセンター「なおかわ」 | 直川大字赤木1235番地 | (社福)佐伯市社会福祉協議会 | 58-2041 |
| 佐伯市老人デイサービスセンターB型「中川園」 | 向島1丁目3番8号 | (社福)双樹会 | 23-3064 |

■いさいき支援事業(続き) (事業対象者・要支援)

| 事業所名 | 住所 | 事業者 | 電話番号 |
|------------------|----------------|----------------|---------|
| さいき長寿苑そよ風 | 鶴岡西町2丁目269番地 | (株)SOYOKAZE | 20-5218 |
| デイサービスセンター 愛情苑 | 大字長良4954番地 | (社福)長陽会 | 28-3322 |
| デイサービスセンター 海悠園 | 大字久保浦1059番地13 | (社福)長陽会 | 24-8836 |
| デイサービスセンター 彦岳の太陽 | 大字狩生418番地2 | (社福)百徳会 | 27-8622 |
| 直川苑指定通所介護事業所 | 直川大字仁田原1962番地1 | (社福)仁愛会 | 25-5010 |
| 蒲江デイサービスセンター | 蒲江大字蒲江浦1344番地1 | (社福)はまゆう会 | 42-1836 |
| デイサービスセンターうめの里 | 宇目大字小野市3754番地1 | (社福)長陽会 | 54-3577 |
| 長門デイサービスセンター | 鶴岡町1丁目6番3号 | (社医)長門莫記念会 | 22-5120 |
| 佐伯市弥生デイサービスセンター | 弥生大字上小倉1208番地 | (社福)子ども未来ネット弥生 | 46-1616 |

○訪問型サービス

■はつらつ事業 (事業対象者・要支援)

廃用等により上肢下肢体幹機能等の低下がある対象者に対し、ヘルパーの適切な声かけ・指導により生活動作(屋内外の歩行・入浴・排泄等)の向上、日常生活動作(調理・洗濯・掃除等)の向上を目的としたサービスを実施します。

| 事業所名 | 住所 | 事業者 | 電話番号 |
|-------------------|----------------|-----------------------|--------------|
| あおぞら訪問介護 | 駅前2丁目10番32号 | (株)あおぞら | 20-3221 |
| (株)サン・ルーム佐伯営業所 | 鶴岡西町1丁目178番地 | (株)サン・ルーム | 23-8180 |
| ケアステーション ほんじょう | 本匠大字笠掛1589番地1 | (株)ほんじょう会 | 56-5810 |
| 佐伯市社協ヘルパーステーション | 弥生大字上小倉1210番地 | (社福)佐伯市社会福祉協議会 | 28-8220 |
| (社福)長陽会老人居宅介護等事業 | 池船町21番5号 | (社福)長陽会 | 25-0300 |
| はまゆうヘルパーステーション | 蒲江大字蒲江浦1344番地1 | (社福)はまゆう会 | 42-1822 |
| 訪問介護 曽根 | 長島町2丁目391番地 | (医)明石会 | 23-7722 |
| 訪問ヘルパー 白ゆり | 大字木立4887番地 | (有)白ゆり | 29-2727 |
| ホームヘルパーステーション 鶴望野 | 鶴岡町1丁目6番3号 | (社医)長門莫記念会 | 22-9110 |
| ホームヘルプサービス すてっぷ | 大字堅田3909番地1 | (社福)大分県社会福祉事業団 | 28-7333 |
| ヘルパーステーション佐伯の太陽 | 駅前1丁目1番11号 | (社医)小寺会 | 20-3988 |
| ヘルパーステーション愛運 | 大字池田1956番地2 | 愛運(株) | 24-8787 |
| すみれヘルパー事業所 | 弥生大字門田173番地1 | (株)やのたけ | 25-3811 |
| ケアサポートすみよし | 大字長谷5727番地 | (有)住吉工業 | 23-4595 |
| ヘルパーステーション.C | 豊後大野市三重町芦刈1464 | (株)Individuality Care | 0974-22-8585 |

■サポート事業（事業対象者・要支援）

生活動作及び日常生活動作はほぼ自立できているが、交通手段の確保が困難であったり、加齢による負荷のかかる動作が困難になっている対象者に対し、服薬の確認や食事の確認・買い物・見守り・ゴミ出し等の生活維持のために必要なサービスを実施します。

| 事業所名 | 住所 | 事業者 | 電話番号 |
|-------------------|----------------|-----------------------|--------------|
| あおぞら訪問介護 | 駅前2丁目10番32号 | (株)あおぞら | 20-3221 |
| (株)サン・ルーム佐伯営業所 | 鶴岡西町1丁目178番地 | (株)サン・ルーム | 23-8180 |
| ケアステーションほんじょう | 本匠大字笠掛1589番地1 | (株)ほんじょう会 | 56-5810 |
| 佐伯市社協ヘルパーステーション | 弥生大字上小倉1210番地 | (社福)佐伯市社会福祉協議会 | 28-8220 |
| (社福)長陽会老人居宅介護等事業 | 池船町21番5号 | (社福)長陽会 | 25-0300 |
| はまゆうヘルパーステーション | 蒲江大字蒲江浦1344番地1 | (社福)はまゆう会 | 42-1822 |
| 訪問介護 曽根 | 長島町2丁目391番地 | (医)明石会 | 23-7722 |
| 訪問ヘルパー 白ゆり | 大字木立4887番地 | (有)白ゆり | 29-2727 |
| ホームヘルパーステーション 鶴望野 | 鶴岡町1丁目6番3号 | (社医)長門莫記念会 | 22-9110 |
| ホームヘルプサービス すてっぴ | 大字堅田3909番地1 | (社福)大分県社会福祉事業団 | 28-7333 |
| ヘルパーステーション佐伯の太陽 | 駅前1丁目1番11号 | (社医)小寺会 | 20-3988 |
| ヘルパーステーション愛運 | 大字池田1956番地2 | 愛運(株) | 24-8787 |
| すみれヘルパー事業所 | 弥生大字門田173番地1 | (株)やのたけ | 25-3811 |
| ケアサポートすみよし | 大字長谷5727番地 | (有)住吉工業 | 23-4595 |
| ヘルパーステーションI.C | 豊後大野市三重町芦刈1464 | (株)Individuality Care | 0974-22-8585 |

■栄養管理指導事業（事業対象者・要支援）

本人または家族などの在宅での調理を行う人等に管理栄養士が定期的に指導を行います。

担当のケアマネジャー（介護支援専門員）または地域包括支援センターなどへご相談ください。

■口腔管理指導事業（事業対象者・要支援）

口腔機能の低下がある対象者に歯科衛生士が定期的に指導を行います。

担当のケアマネジャー（介護支援専門員）または地域包括支援センターなどへご相談ください。

■介護予防ケアマネジメント事業（事業対象者・要支援）

地域包括支援センター又は委託された居宅介護支援事業所が作成する総合事業サービスのみの利用者のケアマネジメントです。

■外出支援事業（事業対象者・要支援）

買い物(荷物が持てない人等)・目的のある散歩(プランにある体力維持・認知症による行方不明防止等)への同行支援。ただし、身体介助や自家用車による送迎等は含みません。

担当のケアマネジャー（介護支援専門員）または地域包括支援センターなどへご相談ください。

| 事業所名 | 住所 | 電話番号 |
|-----------------------------------|---------------|--------------|
| 公益社団法人 佐伯市シルバー人材センター | 長島町1丁目28番2号 | 23-3001 |
| コープおおいた 福祉事業部 生活支援事業グループ スマイルさぼーと | 大分市青崎1丁目9番35号 | 097-574-6232 |

【介護・介護予防給付】

■訪問介護（要介護）

ホームヘルパーが居宅を訪問し、入浴、排泄、食事等の身体介護や調理、洗濯などの生活援助を行います。

通院などを目的とした、乗降介助(介護タクシー)も利用できます。

| 事業所名 | 住所 | 事業者 | 電話番号 |
|--------------------------------------|----------------------|--------------------|---------------|
| (株)サン・ルーム佐伯営業所 | 鶴岡西町1丁目178番地 | (株)サン・ルーム | 23-8180 |
| 花みずき指定訪問介護事業所 (ホームヘルパーステーション花みずき) | 大字池田1699番地7 | (社福)双樹会 | 23-3000 |
| 佐伯市社協ヘルパーステーション | 弥生大字上小倉1210番地 | (社福)佐伯市社会福祉協議会 | 28-8220 |
| (社福)長陽会老人居宅介護等事業 | 池船町21番5号 | (社福)長陽会 | 25-0300 |
| ホームヘルパーステーション 鶴望野 | 鶴岡町1丁目6番3号 | (社医)長門莫記念会 | 22-9110 |
| (有)生活サポートセンター みんなの家 | 新女島一丁目6827番地1 | (有)生活サポートセンターみんなの家 | 28-7715 |
| ホームヘルプサービス シーとぴあ | 蟹田5番22号 | (株)シーとぴあ | 22-3106 |
| ヘルパーステーション コスモなおかわ | 直川大字横川508番地 | (有)ケアつかさ | 58-5878 |
| ヘルパーステーション あいあい | 大字木立5552番地2 | (有)ハートマザーCHIE | 28-3382 |
| 訪問ヘルパー 白ゆり | 大字木立4887番地 | (有)白ゆり | 29-2727 |
| 訪問介護ステーション 潮の風 | 蒲江大字丸市尾浦21番地 | (NPO)潮の風 | 44-5101 |
| 虹の翼福祉サービス | 女島二丁目10361番地2 | (NPO)虹の翼 | 28-7888 |
| ホームヘルプサービス すてっぴ | 大字堅田3909番地1 | (社福)大分県社会福祉事業団 | 23-1187 |
| あおぞら訪問介護 | 駅前2丁目10番32号 | (株)あおぞら | 20-3221 |
| 訪問介護 曾根 | 長島町2丁目391番地 | (医)明石会 | 24-0303 |
| ヘルパーステーション 遊友館 | 上灘10077番地1 | (株)豊 | 29-5055 |
| 介護センター ロイヤル | 直川大字上直見2921番地1 | (株)TKY | 58-5110 |
| ケアステーション ほんじょう | 本匠大字笠掛1589番地1 | (株)ほんじょう会 | 56-5270 |
| ヘルパーステーション 第2遊友館 | 大字池田1976番地 | (株)豊 | 23-5151 |
| ヘルパーステーション なごみ | 弥生大字床木3268番地 | (株)心和 | 28-5735 |
| 訪問介護ステーション 豊かな木 | 鶴岡西町1丁目234番地1 | (株)豊かな木 | 28-6541 |
| ヘルパーステーションながと | 弥生大字井崎957番地 | (社福)双樹会 | 46-1052 |
| 訪問介護事業所 あかり | 大字海崎1858番地1 プチ海崎201号 | (株)あかり | 27-5335 |
| カインド佐伯訪問介護事業所 | 弥生大字大坂本469-2-1 | (株)MJK | 080-8372-4141 |
| すみれヘルパー事業所 | 弥生大字門田173番地1 | (株)やのたけ | 25-3811 |
| ヘルパーステーション悠鶴 | 中の島1丁目2番3号 | (株)山の会 | 28-5175 |
| 訪問介護事業所 ほほえみ | 弥生大字床木4番地1 | (株)やよい会 | 46-5505 |
| ヘルパーステーション 佐伯の太陽 | 駅前1丁目1番11号 | (社医)小寺会 | 20-3988 |
| ヘルパーステーション 愛運 | 大字池田1956番地2 | 愛運(株) | 24-8787 |
| 直川苑指定訪問介護事業所 | 直川大字仁田原1962番地1 | (社福)仁愛会 | 25-5011 |
| はまゆうヘルパーステーション | 蒲江大字蒲江浦1344番地1 | (社福)はまゆう会 | 42-1822 |
| 訪問介護センター ひだまり | 鶴見大字地松浦1250番地 | (有)サン・ラボール鶴見 | 33-0750 |
| ケアサポートすみよし | 大字長谷5727番地 | (有)住吉工業 | 23-4595 |
| 訪問介護ステーション実の花 | 直川大字下直見2477番地 | (株)アイコネクト | 080-6667-1240 |

■訪問看護（要支援・要介護）

疾患等を抱えている人について、看護師が居宅を訪問して、療養上の世話や診療の補助をします。

| 事業所名 | 住所 | 事業者 | 電話番号 |
|-------------------|----------------|-------------|---------|
| (社医)長門莫記念会 長門記念病院 | 鶴岡町1丁目11番59号 | (社医)長門莫記念会 | 24-3000 |
| 東内科医院 | 中村東町6番11号 | | 22-2916 |
| 曾根病院 | 長島町2丁目18番24号 | (医)明石会 曾根病院 | 23-8877 |
| 塩月内科小児科医院 | 女島一丁目7238番地1 | (医)雄生会 | 20-0070 |
| 池田医院 | 大字上岡1258番地1 | (医)ひまわり会 | 25-1177 |
| 志村内科・胃腸科 | 中の島3丁目2番2号 | (医)志村内科・胃腸科 | 25-1211 |
| 片岡医院 | 大字長谷7728番地1 | 片岡一郎 | 24-1139 |
| 杉谷診療所 | 西谷町5番24号 | 杉谷診療所 | 22-4800 |
| 岡本医院 | 蒲江大字蒲江浦2153番地 | (医)応験堂 | 42-0015 |
| 医療法人 養春堂 近藤医院 | 弥生大字江良1052番地3 | (医)養春堂 | 46-0038 |
| つつみ泌尿器科医院 | 城下西町1番12号 | 堤智昭 | 20-3232 |
| 在宅支援クリニックえがお | 大字池田2260番地1 | 山内勇人 | 24-2020 |
| 神宮医院 | 宇目大字小野市2884番地3 | (医)新徳寺 | 54-3014 |

■訪問看護(ステーション)（要支援・要介護）

| 事業所名 | 住所 | 事業者 | 電話番号 |
|---------------------------------------|---------------------------|---------------|---------|
| 訪問看護ステーション 佐伯の太陽 | 常盤東町6番30号 | (社医)小寺会 | 23-2112 |
| 訪問看護ステーション さいき | 池船町30番13号 | (株)ホームナース | 28-5858 |
| やよい・まちの訪問看護ステーション | 弥生大字上小倉154番地1 | (株)HVN | 25-3062 |
| 訪問看護ステーション デューン佐伯 | 中の島1丁目9番22号 メモリアル中の島101号室 | (株)N・フィールド | 28-6705 |
| けいわ訪問看護ステーション 佐伯 | 東町27番12号 | (社医)敬和会 | 28-5111 |
| 訪問看護フローラ和 | 池船町7番25号 リヴァサイドウチダ102号室 | (株)メディカルケア佐伯 | 24-1661 |
| 訪問看護ステーション ほの花 | 直川大字下直見2477番地 | (株)アイコネクト | 30-1240 |
| 訪問看護ステーション みそら佐伯 | 内町2番28号2階 | (株)いちから | 30-1162 |
| (独)地域医療機能推進機構 南海医療センター付属訪問看護ステーション | 常盤西町7番8号 | (独)地域医療機能推進機構 | 22-9500 |
| 訪問看護ステーション そね | 長島町2丁目18番24号 | (医)明石会 | 23-8877 |
| 訪問看護ステーション 長門 | 鶴岡町1丁目6番3号 | (社医)長門莫記念会 | 24-3082 |

■訪問入浴介護（要支援・要介護）

介護士と看護師が家庭を訪問し、浴槽を提供しての入浴介護をします。

| 事業所名 | 住所 | 事業者 | 電話番号 |
|----------------|--------------|-----------|---------|
| (株)サン・ルーム佐伯営業所 | 鶴岡西町1丁目178番地 | (株)サン・ルーム | 23-8180 |

■訪問リハビリテーション（要支援・要介護）

居宅での生活行為を向上させるために、理学療法士や作業療法士、言語療法士が訪問して、リハビリテーションを行います。

| 事業所名 | 住所 | 事業者 | 電話番号 |
|--------------------|---------------|---------------|---------|
| (社医)長門莫記念会 長門記念病院 | 鶴岡町1丁目11番59号 | (社医)長門莫記念会 | 24-3000 |
| 曽根病院 | 長島町2丁目18番24号 | (医)明石会 曽根病院 | 23-8877 |
| 医療法人 養春堂 近藤医院 | 弥生大字江良1052番地3 | (医)養春堂 | 46-0038 |
| つつみ泌尿器科医院 | 城下西町1番12号 | 堤智昭 | 20-3232 |
| 在宅支援クリニックえがお | 池田2260番地1 | 山内勇人 | 24-2020 |
| 南海医療センター附属介護老人保健施設 | 常盤西町12番6号 | (独)地域医療機能推進機構 | 20-5090 |
| 介護老人保健施設 鶴見の太陽 | 鶴見大字沖松浦51番地 | (社医)小寺会 | 33-1501 |
| 訪問リハビリテーション やつか整形 | 大手町3丁目4番3号 | (医)明匠会 | 25-0117 |

■通所介護（要介護）

通所介護施設で、食事、入浴などの日常生活上の支援や生活行為向上のための支援を日帰りで行います。

| 事業所名 | 住所 | 事業者 | 電話番号 |
|-----------------------|-----------------|----------------|---------|
| デイサービスセンター 愛情苑 | 大字長良4954番地 | (社福)長陽会 | 28-3322 |
| 介護予防センター 愛情苑女島 | 新女島二丁目6945番地1 | (社福)長陽会 | 25-1717 |
| 介護予防センター 愛情苑鶴岡 | 大字上岡1237番地8 | (社福)長陽会 | 22-2255 |
| デイサービスセンター 愛情苑八幡 | 大字戸穴619番地9 | (社福)長陽会 | 27-5533 |
| デイサービスセンター 愛情苑鶴見 | 鶴見大字沖松浦508番地2 | (社福)長陽会 | 33-1310 |
| デイサービスセンター 潮の風 | 蒲江大字丸市尾浦21番地 | (NPO)潮の風 | 44-5101 |
| デイサービスセンター 遊友館 | 上灘10077番地1 | (株)豊 | 29-5055 |
| 老人デイサービスセンターB型「中川園」 | 向島1丁目3番8号 | (社福)双樹会 | 23-3064 |
| デイ・サービスセンター ロイヤルなおかわ | 直川大字上直見2920番地1 | (株)TKY | 58-5110 |
| さいき長寿苑そよ風 | 鶴岡西町2丁目269番地 | (株)SOYOKAZE | 20-5218 |
| デイサービスセンター きづな | 本匠大字笠掛1589番地1 | (株)ほんじょう会 | 56-5810 |
| ながと通所介護事業所 | 弥生大字井崎957番地 | (社福)双樹会 | 46-1052 |
| 番匠のしらべ指定通所介護事業所 | 弥生大字門田173番地1 | (株)やのたけ | 25-3811 |
| 長門デイサービスセンター | 鶴岡町1丁目6番3号 | (社医)長門莫記念会 | 22-5120 |
| デイサービスセンター 悠風 | 中の島1丁目2番3号 | (株)山の会 | 28-5175 |
| 弥生デイサービスセンター | 弥生大字上小倉1208番地 | (社福)子ども未来ネット弥生 | 46-1616 |
| 佐伯市社協デイサービスセンター「うめ」 | 宇目大字小野市3374番地1 | (社福)佐伯市社会福祉協議会 | 54-3434 |
| 社協デイサービスセンター「上浦ふれあい荘」 | 上浦大字浅海井浦489番地10 | (社福)佐伯市社会福祉協議会 | 32-3395 |
| 蒲江デイサービスセンター | 蒲江大字蒲江浦1344番地1 | (社福)はまゆう会 | 42-1836 |

■地域密着型通所介護（要介護）

定員が18人以下の小規模な通所介護施設で、食事、入浴などの日常生活上の支援や、生活行為向上のための支援を日帰りで行います。

| 事業所名 | 住所 | 事業者 | 電話番号 |
|--------------------|----------------|----------------|---------|
| デイサービスセンター 海悠園 | 大字久保浦1059番地13 | (社福)長陽会 | 24-8836 |
| デイサービス コスモなおかわ | 直川大字横川508番地 | (有)ケアつかさ | 58-5888 |
| 蒲江やすらぎ デイサービスセンター | 蒲江大字蒲江浦3951番地 | (社福)正心会 | 25-6622 |
| 直川苑指定通所介護事業所 | 直川大字仁田原1962番地1 | (社福)仁愛会 | 25-5010 |
| デイサービスセンター うめの里 | 宇目大字小野市3754番地1 | (社福)長陽会 | 54-3577 |
| 社協デイサービスセンター「なおかわ」 | 直川大字赤木1235番地 | (社福)佐伯市社会福祉協議会 | 58-2041 |
| デイサービスセンター 彦岳の太陽 | 大字狩生418番地2 | (社福)百徳会 | 27-8622 |
| デイサービスセンターはたのうら | 蒲江大字畑野浦596番地32 | (社福)長陽会 | 45-5820 |

■認知症対応型通所介護（要支援・要介護）

通所介護施設で食事・入浴などの日常生活上の支援や生活行為向上のための支援を日帰りで行います。

| 事業所名 | 住所 | 事業者 | 電話番号 |
|-----------------------------------|-------------|---------|---------|
| 花みずき指定通所介護事業所 (デイサービスセンター花みずき) | 大字池田1699番地7 | (社福)双樹会 | 23-3000 |
| やまぼうし指定通所介護事業所 | 大字池田1689番地1 | (社福)双樹会 | 20-3133 |
| 老人デイサービスセンターE型「水明園」 | 向島1丁目3番8号 | (社福)双樹会 | 23-3074 |

■通所リハビリテーション（要支援・要介護）

老人保健施設や医療機関等で、食事、入浴などの日常生活上の支援や生活行為向上のためのリハビリテーションを、日帰りで行います。

| 事業所名 | 住所 | 事業者 | 電話番号 |
|--------------------|----------------|---------------|---------|
| 通所リハビリテーション 佐伯の太陽 | 駅前1丁目1番11号 | (社医)小寺会 | 20-3988 |
| 南海医療センター附属介護老人保健施設 | 常盤西町12番6号 | (独)地域医療機能推進機構 | 20-5090 |
| 介護老人保健施設 和の風 | 大字池田2260番地1 | (社医)長門莫記念会 | 24-1201 |
| 介護老人保健施設 鶴見の太陽 | 鶴見大字沖松浦51番地 | (社医)小寺会 | 33-1501 |
| デイケアやつか整形 | 大手町三丁目4番3号 | (医)明匠会 | 28-5105 |
| デイケアセンターふうりん | 長島町2丁目391番地 | (医)明石会 | 23-7722 |
| デイケアみたらい | 蒲江大字蒲江浦2215番地9 | (医)明倫会 | 42-0003 |

■看護小規模多機能居宅介護（要介護）

小規模多機能型居宅介護と訪問看護を組み合わせ、通所・訪問・短期間の宿泊で介護や医療・看護のケアが受けられます。

| 事業所名 | 住所 | 事業者 | 電話番号 |
|-------------------|--------------|------------|---------|
| 看護小規模多機能型居宅介護 つなぐ | 中の島3丁目12番27号 | (同)Ns.Link | 28-8433 |

■定期巡回・随時対応型 訪問介護看護（要介護）

定期巡回と随時対応による訪問介護と訪問看護を、24時間いつでも受けられます。

| 事業所名 | 住所 | 事業者 | 電話番号 |
|----------------------|---------------|------------|---------|
| 定期巡回・随時対応型訪問介護看護 ながと | 鶴岡町1丁目1954番地1 | (社医)長門莫記念会 | 20-3305 |
| 24時間ケアサポート 佐伯の太陽 | 駅前1丁目1番11号 | (社医)小寺会 | 20-3988 |

■短期入所生活介護（要支援・要介護）

福祉施設や医療施設に短期入所して、介護予防を目的とした日常生活上の支援や機能訓練などが受けられます。

| 事業所名 | 住所 | 事業者 | 電話番号 |
|----------------------------------|----------------|----------------|---------|
| 花みずき短期入所生活介護事業所 | 大字池田1699番地7 | (社福)双樹会 | 23-3000 |
| 特別養護老人ホーム長良苑 「短期入所生活介護事業所」 | 大字長良4956番地 | (社福)長陽会 | 28-3000 |
| 豊寿苑 ショートステイサービス | 弥生大字井崎1765番地 | (社福)佐伯市社会福祉協議会 | 46-2226 |
| 短期入所生活介護 鶴見の太陽 | 鶴見大字沖松浦51番地 | (社医)小寺会 | 33-1501 |
| ショートステイ 彦岳の太陽 | 大字狩生418番地2 | (社福)百徳会 | 27-8622 |
| 佐伯市老人短期入所施設「悠久園」 | 向島1丁目3番8号 | (社福)双樹会 | 23-3054 |
| さいき長寿苑 そよ風 | 鶴岡西町2丁目269番地 | (株)SOYOKAZE | 20-5218 |
| ショートステイ 彦岳の太陽(ユニット型) | 大字狩生418番地2 | (社福)百徳会 | 27-8622 |
| 直川苑指定短期入所生活介護事業所 (ユニット空床型) | 直川大字仁田原1962番地1 | (社福)仁愛会 | 58-2744 |
| 特別養護老人ホームはまゆう(ユニット) | 蒲江大字蒲江浦1344番地1 | (社福)はまゆう会 | 42-1886 |
| 特別養護老人ホーム長良苑ユニット型 短期入所生活介護事業所 | 大字長良4956番地 | (社福)長陽会 | 28-3000 |
| はたのうら指定短期入所生活介護事業所 | 蒲江大字畑野浦596番32 | (社福)長陽会 | 45-5820 |
| 直川苑指定短期入所生活介護事業所 | 直川大字仁田原1962番地1 | (社福)仁愛会 | 25-5010 |
| 特別養護老人ホームはまゆう | 蒲江大字蒲江浦1344番地1 | (社福)はまゆう会 | 42-1886 |
| はまゆうショートステイ | 蒲江大字蒲江浦1344番地1 | (社福)はまゆう会 | 42-1886 |

■短期入所療養介護（要支援・要介護）

福祉施設や医療施設に短期入所して、医療上のケアを含む日常生活上の支援や機能訓練、医師の診療などが受けられます。

| 事業所名 | 住所 | 事業者 | 電話番号 |
|---------------------|--------------|---------------|---------|
| 介護老人保健施設 鶴望野 | 鶴岡町1丁目11番59号 | (社医)長門莫記念会 | 24-3080 |
| 南海医療センター附属介護老人保健施設 | 常盤西町12番6号 | (独)地域医療機能推進機構 | 20-5090 |
| 介護老人保健施設 和の風 | 大字池田2260番地1 | (社医)長門莫記念会 | 24-1201 |
| 介護老人保健施設 ユニット 鶴見の太陽 | 鶴見大字沖松浦51番地 | (社医)小寺会 | 33-1501 |
| 介護老人保健施設 鶴見の太陽 | 鶴見大字沖松浦51番地 | (社医)小寺会 | 33-1501 |

■福祉用具(貸与)（要支援・要介護）

日常生活の自立を助けるための福祉用具を貸与します。

| 事業所名 | 住所 | 事業者 | 電話番号 |
|----------------------------------|--------------|---------------|---------|
| (株)サンヘルプ | 鶴岡西町1丁目291番地 | (株)サンヘルプ | 22-2224 |
| (有)ハピネス | 長島町3丁目20番10号 | (有)ハピネス | 24-3700 |
| 九州福祉医療サービス(株)佐伯支店 | 鶴岡西町2丁目272番地 | 九州福祉医療サービス(株) | 20-3010 |
| J Aおおいだ佐伯福祉サービスセンター 福祉用具貸与事業所 | 長島町1丁目2番4号 | 大分県農業協同組合 | 25-1236 |
| ライフケア楽ぞう | 大字鶴望116番地17 | (有)那木家具店 | 24-0111 |
| (株)ナガヨシ 佐伯営業所 | 長島町1丁目25番10号 | (株)ナガヨシ | 28-5090 |

■福祉用具(販売) (要支援・要介護)

日常生活の自立を助けるための福祉用具を販売します。

| 事業所名 | 住所 | 事業者 | 電話番号 |
|-----------------------------------|--------------|---------------|---------|
| (株)サンヘルプ | 鶴岡西町1丁目291番地 | (株)サンヘルプ | 22-2224 |
| (有)ハピネス | 長島町3丁目20番10号 | (有)ハピネス | 24-3700 |
| 九州福祉医療サービス(株)佐伯支店 | 鶴岡西町2丁目272番地 | 九州福祉医療サービス(株) | 20-3010 |
| JAおおいた佐伯福祉サービスセンター 特定福祉用具販売事業所 | 長島町1丁目2番4号 | 大分県農業協同組合 | 25-1236 |
| ライフケア楽そう | 大字鶴望116番地17 | (有)那木家具店 | 24-0111 |
| (株)ナガヨシ 佐伯営業所 | 長島町1丁目25番10号 | (株)ナガヨシ | 28-5090 |

■住宅改修費支給 (要支援・要介護)

手すりの取り付けや段差解消などの住宅改修をした際、20万円を上限に費用を支給します。

担当のケアマネジャー(介護支援専門員)または地域包括支援センターなどへ、ご相談ください。

■居宅療養管理指導 (要支援・要介護)

医師、歯科医師、薬剤師、管理栄養士などが居宅を訪問し、療養上の管理や指導をします。

| 事業所名 | 住所 | 事業者 | 電話番号 |
|------------------------|----------------|----------------|---------|
| (社医)長門莫記念会 長門記念病院 | 鶴岡町1丁目11番59号 | (社医)長門莫記念会 | 24-3000 |
| 大分県勤労者医療生活協同組合佐伯診療所 | 中の島1丁目14番21号 | 大分県勤労者医療生活協同組合 | 23-2212 |
| 佐伯中央病院 | 常盤東町6番30号 | (社医)小寺会 | 22-8846 |
| 東内科医院 | 中村東町6番11号 | | 22-2916 |
| 曾根病院 | 長島町2丁目18番24号 | (医)明石会 曾根病院 | 23-8877 |
| 鶴岡クリニック | 大字鶴望2738番地1 | (医)鶴岡クリニック | 22-5199 |
| 塩月内科小児科医院 | 女島一丁目7238番地1 | (医)雄生会 | 20-0070 |
| 池田医院 | 大字上岡1258番地1 | (医)ひまわり会 | 25-1177 |
| 島村耳鼻咽喉科 | 中の島1丁目2番29号 | (医)島村耳鼻咽喉科 | 20-3387 |
| 志村内科・胃腸科 | 中の島3丁目2番2号 | (医)志村内科・胃腸科 | 25-1211 |
| 片岡医院 | 大字長谷7728番地1 | 片岡一郎 | 24-1139 |
| 杉谷診療所 | 西谷町5番24号 | 杉谷診療所 | 22-4800 |
| 岡本医院 | 蒲江大字蒲江浦2153番地 | (医)心験堂 | 42-0015 |
| 医療法人 養春堂 近藤医院 | 弥生大字江良1052番地3 | (医)養春堂 | 46-0038 |
| 佐伯市国民健康保険鶴見診療所 | 鶴見大字沖松浦20番地 | (社医)小寺会 | 33-1161 |
| つつみ泌尿器科医院 | 城下西町1番12号 | 堤 智昭 | 20-3232 |
| 彦陽クリニック | 大字戸穴362番地1 | (医)小寺会 | 27-5088 |
| クリニック佐伯の太陽 | 駅前1丁目1番11号 | (社医)小寺会 | 20-3988 |
| 在宅支援クリニックえがお | 大字池田2260番地1 | 山内勇人 | 24-2020 |
| (独)地域医療機能推進機構 南海医療センター | 常盤西町7番8号 | (独)地域医療機能推進機構 | 22-0547 |
| すどクリニック | 長島町1丁目4番16号 | (医)聖祐会 | 28-7711 |
| 神宮医院 | 宇目大字小野市2884番地3 | (医)新徳寺 | 54-3014 |

■居宅療養管理指導(続き) (要支援・要介護)

| 事業所名 | 住所 | 事業者 | 電話番号 |
|---------------|-------------------------|----------------|---------|
| 永谷歯科医院 | 内町5番11号 | | 23-5131 |
| 隈歯科医院 | 長島町3丁目18番12号 | | 24-1515 |
| 丸山歯科医院 | 向島1丁目11番31号 | | 22-0832 |
| 土屋デンタルクリニック | 春日町2番1号 | (医)歯芸会 | 22-0709 |
| 利光歯科医院 | 中の島1丁目8番12号 | 利光史規 | 22-8811 |
| 麻生歯科医院 | 駅前1丁目4番8号 | | 20-0808 |
| 古田歯科医院 | 城下東町1番1号 | | 22-1409 |
| つるおか歯科医院 | 鶴岡町3丁目10番17号 | | 23-7330 |
| タケオ歯科医院 | 蒲江大字蒲江浦3378番地1 | | 42-1770 |
| 戸高歯科医院 | 蒲江大字畑野浦389番地5 | | 45-0841 |
| 上田歯科医院 | 弥生大字井崎1366番地1 | | 46-2725 |
| 東歯科医院 | 蒲江大字蒲江浦2215番地8 | 東竜太郎 | 42-0067 |
| やよい歯科医院 | 弥生大字井崎1542番地3 | やよい歯科医院 | 25-3825 |
| 中川歯科クリニック | 大字長谷7726番地1 | (医)中川歯科クリニック | 25-0066 |
| 長田歯科クリニック | 中村東町6番14号 | 長田歯科クリニック | 22-1095 |
| きよなが歯科クリニック | 鶴岡町1丁目11番59号 長門総合センター2階 | 清永正二郎 | 20-0702 |
| ひかわ歯科医院 | 大字池田2053番地1 | 肥川啓子 | 28-7200 |
| 鶴岡クリニック | 大字鶴望2738番地1 | (医)鶴岡クリニック | 22-5199 |
| 川野歯科医院 | 春日町8番12号 | 川野直子 | 22-2105 |
| 吉田歯科医院 | 城下西町2番60号 | 吉田一 | 22-0354 |
| ファミリー歯科・こども歯科 | 中の島2丁目19番30号 | (医)雅紀会 | 20-0648 |
| 矢野歯科医院 | 宇目大字小野市2808番地8 | 矢野剛 | 54-3217 |
| わきた歯科医院 | 船頭町3番1号 | (医)衡歯会 | 23-8241 |
| つちや歯科医院 | 長島町2丁目2番10号 | 土屋衛 | 22-0020 |
| 牧歯科医院 | 中村南町5番6号 | 野々下志寿子 | 23-3325 |
| 府高薬局 | 船頭町2番36号 | | 22-0682 |
| (有)宮明薬局 | 大手町3丁目4番2号 | (有)宮明薬局 | 22-0668 |
| (有)中村調剤薬局 | 中村東町9番36号 | (有)中村調剤薬局 | 23-3780 |
| 南佐調剤薬局中央店 | 向島2丁目19番14号 | (有)南佐調剤薬局 | 24-2125 |
| 女島調剤薬局 | 新女島二丁目6873番地1 | | 22-0009 |
| 上岡調剤薬局 | 大字上岡1258番地4 | | 20-3388 |
| 中の島調剤薬局 | 中の島1丁目2番28号 | | 22-0551 |
| 夢見堂薬局西谷店 | 西谷町2番17号 | (有)夢見堂 | 20-5050 |
| 東中の島調剤薬局 | 中の島3丁目2番1号 | (株)下川薬局 | 20-3311 |
| しもかわ調剤薬局 | 鶴岡町1丁目10番22号 | (株)下川薬局 | 25-1800 |
| ほじん薬局佐伯店 | 女島一丁目7272番地1 | (株)輔仁薬局 | 20-3131 |
| タカサキ薬局佐伯店 | 大字長谷7728番地1 | (有)エム・ティ・フランソワ | 22-8556 |

■居宅療養管理指導(続き) (要支援・要介護)

| 事業所名 | 住所 | 事業者 | 電話番号 |
|---------------|---------------|----------------|---------|
| 輔仁薬局弥生店 | 弥生大字江良1058番地1 | (株)輔仁薬局 | 25-3822 |
| かまえ調剤薬局 | 蒲江大字蒲江浦2173番地 | (株)下川薬局 | 42-5801 |
| 佐伯センター調剤 | 中村東町2番1号102 | (株)下川薬局 | 22-8001 |
| ゆう調剤薬局佐伯店 | 長島町2丁目21番10号 | (株)ソメヤ | 24-1480 |
| 蛇崎調剤薬局 | 大字池田1938番地1 | (株)下川薬局 | 28-7855 |
| クレイン調剤薬局 | 鶴岡西町2丁目267番地 | (株)ケンミン | 20-3500 |
| しろやま薬局 | 城下西町700番地 | (株)下川薬局 | 28-5115 |
| 下川薬局長島店 | 長島町4丁目1番6号 | (株)下川薬局 | 28-5301 |
| ファン薬局 長門記念病院前 | 鶴岡町1丁目2007番7 | (株)ファンメディカル | 23-6181 |
| ゆう調剤薬局佐伯コスモ店 | 鶴岡西町2丁目216番地 | (株)ソメヤ | 28-7521 |
| みつばち薬局 | 鶴岡町1丁目2番33号 | (有)上岡調剤薬局 | 24-3281 |
| もみじ薬局 | 中の島1丁目14番23号 | (有)画方メディカルサービス | 28-6738 |
| ゆう調剤薬局 佐伯東店 | 長島町1丁目4番17号 | (株)ソメヤ | 28-5533 |
| 下川薬局光陽台店 | 大字池田1712番地30 | (株)下川薬局 | 28-8585 |
| 東町調剤薬局 | 東町22番32号 | (有)コスモス | 28-7033 |
| 渡町台調剤薬局 | 長島町2丁目133-2 | (有)コスモス | 28-7052 |
| 佐伯調剤薬局 | 常盤西町7番13号 | (一社)佐伯市薬剤師会 | 22-9789 |
| いちご薬局 | 常盤東町10番16号 | (株)コウキ | 28-5080 |
| 駅前調剤薬局 | 駅前2丁目5番10号 | (株)サニープレイス | 23-0145 |

Ⅱ-3. 居宅介護支援事業所 一覧

居宅サービス計画の作成を行う介護支援専門員（ケアマネジャー）を配置し、居宅サービス事業者との連絡調整やサービスの確保などを行います。

| 事業所名 | 住所 | 事業者 | 電話番号 |
|-------------------------|-------------------------|----------------|--------------------------|
| 介護保険サービスセンター長良苑 | 宇目大字小野市3754番地1 | (社福)長陽会 | 54-3577 |
| 介護保険サービスセンター鶴望野 | 鶴岡町1丁目6番3号 | (社医)長門莫記念会 | 20-3900 |
| ケアネットきりん | 城南町6番25号 | (株)深井永久事務所 | 20-0729 |
| 南海医療センター附属居宅介護支援センター | 常盤西町12番6号 | (独)地域医療機能推進機構 | 20-5090 |
| 居宅介護支援事業所 もっこうばら | 弥生大字大坂本311番地1 | (株)TUQSi | 30-1788 |
| さいき長寿苑そよ風 | 鶴岡西町2丁目269番地 | (株)SOYOKAZE | 20-5218 |
| 居宅介護支援事業所 なごみ | 弥生大字床木3268番地 | (株)心和 | 28-5735 |
| 居宅介護支援事業所 豊かな木 | 鶴岡西町1丁目234番地1 | (株)豊かな木 | 28-6541 |
| ひととき | 長島町2丁目18番24号 | (医)明石会 | 070-6440-6380 |
| ケアプランセンター佐伯の太陽 | 駅前1丁目1番11号 | (社医)小寺会 | 20-3988 |
| ケアセンターやまもと | 直川大字上直見708番地5 | (同)やまもと | 080-7550-5535 |
| ケアプランセンターこくぶ | 常盤南町6番25号 ときわセンタービル101号 | (同)ento | 28-5221 |
| 居宅介護支援事業所のどか | 青山125番地2 | (同)のどか | 26-1880 090-8919-0674 |
| wonderwall | 大手町2丁目3番4号 | Wonderwall(株) | 28-8215 080-3340-7160 |
| たすねケアマネジメント | 直川大字下直見3073番地2 | (同)環 | 090-2390-4188 |
| 介護保険サービスセンター はまゆう | 蒲江大字蒲江浦1344番地1 | (社福)はまゆう会 | 42-1822 |
| 佐伯市社協介護保険サービスセンター「まごころ」 | 弥生大字大坂本1174番地 | (社福)佐伯市社会福祉協議会 | 25-3897 |

※網掛けがある事業所は指定介護予防支援事業所の届出を出している事業所です。

Ⅱ－4. 地域資源

民生委員

最も身近な相談窓口で、認知症に関する相談窓口としても期待されています。

【民生委員法】

第14条 民生委員の職務は、次のとおりとする。

- 一 住民の生活状態を必要に応じ適切に把握しておくこと。
 - 二 援助を必要とする者がその有する能力に応じ自立した日常生活を営むことができるように生活に関する相談に応じ、助言その他の援助を行うこと。
 - 三 援助を必要とする者が福祉サービスを適切に利用するために必要な情報の提供その他の援助を行うこと。
 - 四 社会福祉を目的とする事業を経営する者又は社会福祉に関する活動を行う者と密接に連携し、その事業又は活動を支援すること。
 - 五 社会福祉法に定める福祉に関する事務所その他の関係行政機関の業務に協力すること。
- 2 民生委員は、前項の職務を行うほか、必要に応じて、住民の福祉の増進を図るための活動を行う。

おげんき広場

足腰を丈夫にしたり、もの忘れを予防するために、実施事業所へ行って行う介護予防教室です。

〈対象者〉 65歳以上の方で、介護保険等のサービスを利用しておらず、認知面や運動面の機能低下が認められる人。

〈内 容〉 ○有酸素運動 ○脳トレーニング
○脳を活性化するレクリエーション
○体力測定や脳の健康チェックなど2時間程度

〈利用料〉 200円/回

〈日時・場所〉 お住まいの地域によって異なるのでお問い合わせください。

【お問い合わせ】

高齢者福祉課 地域包括ケア推進係
電話:0972-23-1622

おたっしや出前教室

いつまでも住み慣れた地域で、元気に安心して生活できるために、市の保健師が地域に出向いて行う介護予防教室です。

- 〈対象者〉 65歳以上の方のグループ・団体で、1グループあたり5名以上
- 〈内 容〉 ○脳健康度チェック○ころばない身体チェック
○介護予防に関する講話
- 〈時 間〉 2時間程度
- 〈場 所〉 公民館や集会所など申請団体が指定した場所
- 〈利用料〉 無料 ※ただし、会場使用料などが発生する場合は、当該費用の負担はお願いします。
- 〈日時・場所〉 お住まいの地域によって異なるのでお問い合わせください。

【お問い合わせ】

高齢者福祉課 地域包括ケア推進係
電話:0972-23-1622

成年後見制度

精神上的障がい(知的障がい、精神障がい、認知症など)により判断能力が十分でない方が不利益を被らないように家庭裁判所に申し立てをして、その方を援助してくれる人を付けてもらう制度です。

成年後見人の選任は家庭裁判所の審判によって決まります。

令和3年7月より「佐伯市成年後見支援センター」が開設されました。下記へお問い合わせください。

【お問い合わせ】

佐伯市成年後見支援センター
月～金曜日 8:30～17:00
(土・日・祝・年末年始は休み)
電話:0972-28-7105

とんとんとん（一般社団法人共生社会実現サポート機構）

子どもから高齢者、障がいの有無に関わらず、一人ひとりが大切にされ、互いに支え合う地域づくり・居場所づくりに取り組んでいます。

◎ごちやまぜカフェさいき

〈開催日〉 第1・3日曜日（10時30分～11時00分）

〈場 所〉 とんとんとん（仲町商店街内 内町2番29号）

〈利用料〉 100円／回

◎とんとんとんカレー食堂

〈開催日〉 第1・3日曜日（11時30分～13時00分）

〈場 所〉 とんとんとん（仲町商店街内 内町2番29号）

〈利用料〉 大人・高校生以下200円、中学生以下無料

【お問い合わせ】

080-5843-6216

老人クラブ

老人クラブは、シニアスポーツなどを通じた交流や健康づくり、これまでの知識や経験を活かした地域貢献など、様々な活動を自主的に行っています。

【お問い合わせ】

佐伯市老人クラブ連合会（社会福祉センター）

電話：0972-24-1299

さいきの茶の間

地域の身近な生活の場に、気軽に立ち寄れる「地域の集いの場」「さいきの茶の間」を設置・運営することにより、ひとり暮らしの高齢者、家に閉じこもりがちな高齢者等が地域の中でいきいきと暮らしていけるように、地域の人々が主体となって高齢者等を支えていくところです。

【お問い合わせ】

高齢者福祉課 地域包括ケア推進係

電話：0972-23-1622

緊急通報システム

一人暮らしの高齢者や障がいのある方が、急病など緊急に救助を必要とするときに、ご自宅の固定電話^{※1}と繋いだ緊急通報機器を利用して「コールセンター」に通報すると、事前に登録した協力員^{※2}や関係機関等に連絡し、速やかに救助、援護を行います。その他、各種相談にも対応します。

〈対象者〉 ・ おおむね65歳以上の一人暮らしの虚弱高齢者
・ 一人暮らしの重度の心身障がい者
・ 一人暮らしの者で突発的に発生し生命に危険を及ぼす持病を有する者 等

〈利用料〉 無料

※1 設置には固定電話・回線が必要です。無い場合はご相談ください。

※2 申請する際に緊急時に駆けつけることができる協力員の登録が必要です。

【お問い合わせ】

高齢者福祉課 地域包括ケア推進係

電話:0972-23-1622

または各振興局

緊急情報キット

70歳以上の高齢者や障がいのある方などが病気やケガの緊急の場合や、台風・火災・地震・津波の災害が起こった場合などに、ご自身の情報を支援者に伝える為に備えるものです。

緊急時に必要な情報や緊急連絡先、かかりつけ医療機関・病歴などの情報を書いたカードを、筒状のプラスチック容器に入れ、自宅の冷蔵庫に保管します。

例:救急時に救急隊の対応・判断(搬送先医療機関の選定など)に役立てられます。

【お問い合わせ】

佐伯市社会福祉協議会 地域福祉課 地域推進係

電話:0972-22-2150

生活支援短期宿泊事業

高齢者及び家族の事情により、一時的に養護する必要がある高齢者に対して、当事業の実施(短期間の宿泊)をすることにより、当該高齢者及び親族の生活の安定を図ります。

〈対象者〉 佐伯市内に住所を有するおおむね65歳以上の者かつ要介護認定又は要支援認定を受けていない者で、下記の(1)～(3)いずれかに該当するもの

- (1)その者の援護を行っている家族が、疾病、事故、災害その他市長が必要と認める理由により一時的に当該対象者を援護することができない者
- (2)虐待又は虐待の恐れがあり、当該事業の利用が必要と認められる者
- (3)その他市長が当該事業を利用が必要と認める者

〈利用料〉 1日あたり2,676円(生活保護世帯は無料)
※宿泊は半年間に14日まで利用可

【お問い合わせ】

高齢者福祉課 地域包括ケア推進係
電話:0972-23-1622
または各振興局

高齢者教室(高齢者趣味の場)

健康で明るく、生きがいのある人生を見いだすため、仲間づくりや学習の成果を社会活動に生かすことを目的としています。

〈開設会場〉 各地域コミュニティセンター

〈学習内容〉 ・課題学習:映画、生きがい、健康、安全、歴史、文化、人権など。

〈年間受講料〉 無料(ただし、一部負担金あり)

〈入級資格〉 60歳以上の方

*申込期間等がありますので、詳しくはお問い合わせください。

【お問い合わせ】

佐伯市教育委員会 社会教育課
電話:0972-22-3245

福祉サービス利用援助事業（あんしんサポート）

認知症高齢者、知的障がいなどの理由により判断能力が十分でないために、日常生活を営むのに必要な福祉サービスの選択や利用を適切に行うことが困難な方に対し、専門員がご本人の希望を伺いながら支援計画を作成し、安心して自立した地域生活を送れるように生活支援員がサービスを提供いたします。

この事業は、契約に基づいてサービスを提供しますので、契約内容について判断し得る能力を有していることが必要です。

*詳しくは、お問い合わせください。

【お問い合わせ】

佐伯市社会福祉協議会 あんしんサポートセンター
電話:0972-23-7450

サロンの情報

「ふれあい・いきいきサロン」は、高齢者の皆さんが気軽に集まることができる通いの場です。

住み慣れた地域で健康に安心して暮らしていけるよう支援しています。

※気楽に集まって、おしゃべりやゲームや会食などで、楽しい時間を過ごす場です。

【お問い合わせ】

佐伯市社会福祉協議会 地域福祉課 地域推進係
電話:0972-22-2150

大分県の消費生活相談窓口

大分県消費生活・男女共同参画プラザ
「アイネス」

TEL: 097-534-0999

市の消費生活相談窓口

佐伯市 消費生活センター

TEL : 0972-22-3221

家事支援有償ボランティア

有料にて掃除等の家事支援を受けることができます。地域によりサービスの内容、料金等に違いがありますので、詳しくは佐伯市社会福祉協議会 地域福祉課 地域推進係(電話:0972-22-2150)にお問い合わせください。

配達してくれるお弁当屋さん

ご自宅までお弁当を配達してくれます。詳しくは佐伯市社会福祉協議会(電話:0972-24-2956)にお問い合わせください。

[佐伯市社会福祉協議会HP](https://sashakyo.or.jp/pages/201/) <https://sashakyo.or.jp/pages/201/>

配達してくれる商店等

ご自宅まで食料品や日用品を配達してくれます。詳しくは佐伯市社会福祉協議会(電話:0972-24-2956)にお問い合わせください。

[佐伯市社会福祉協議会HP](https://sashakyo.or.jp/pages/201/) <https://sashakyo.or.jp/pages/201/>

福祉タクシー

介護を必要とする方や、病気・障害などのため一人で外出できない方のためのタクシーです。詳しくは各タクシー事業所にお問い合わせください。