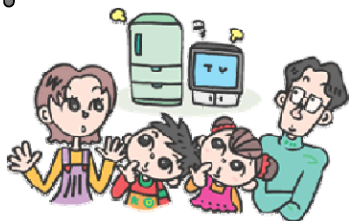


# テレビ・エアコン・冷蔵庫・冷凍庫・洗濯機・衣類乾燥機は、家電リサイクル対象品です！

R4.12.13現在



家電リサイクル法（特定家庭用機器再商品化法）により、上記の対象家電品は製造メーカーがリサイクルすることとなっています。  
 家庭で不要となった対象家電品は、下記の表を参考に自分で指定引取場所へ運搬するか販売店や許可業者等に引取りを依頼してください。

家電を購入した販売店	運搬方法	引取り・運搬等依頼先	備考
市内にある		市内の販売店に引取りを依頼する	<ul style="list-style-type: none"> <li>・家電の買換えや、古い家電を購入した販売店が市内にある場合、<b>販売店に家電の引取り</b>を依頼できます。</li> <li>※リサイクル料金、収集運搬手数料については、依頼する販売店へおたずねください。</li> </ul>
市内にない	自分で運搬する	(有)アサヒ産業へ運搬する	<ul style="list-style-type: none"> <li>・事前に郵便局で<b>家電リサイクル券</b>を購入すれば、(有)アサヒ産業へ自分で運搬することも可能です。</li> <li>→ <b>家電リサイクル券</b> 参照(裏面)</li> <li>→ <b>指定引取場所への案内</b> 参照(裏面)</li> <li>※(有)アサヒ産業の場所は、裏面の案内図をご確認ください。</li> </ul>
	運搬を依頼する	市内許可業者へ依頼する	<ul style="list-style-type: none"> <li>・自分で運搬することができない場合は、市内の<b>収集運搬許可業者</b>へ運搬を依頼できます（事前に<b>家電リサイクル券</b>の購入が必要です）。</li> <li>→ <b>家電リサイクル券</b> 参照(裏面)</li> <li>→ <b>収集運搬許可業者名簿</b> 参照(裏面)</li> <li>※収集運搬手数料については、依頼する事業所へおたずねください。</li> </ul>
		リネットジャパンリサイクル(株)へ依頼する	<ul style="list-style-type: none"> <li>・インターネットや電話で<b>リネットジャパンリサイクル(株)</b>へ、回収を依頼することも可能です。</li> <li>WEBサイト：<a href="https://www.sg-renet.jp/">https://www.sg-renet.jp/</a></li> <li>TEL：0570-056-006</li> <li>※リサイクル料金、収集運搬手数料については、リネットジャパンリサイクル(株)へおたずねください。</li> </ul>



## 家電リサイクル券

家電リサイクル券は郵便局・ゆうちょ銀行で購入してください。

(受付時間) 平日 9:00から16:00まで。

※土日、祝日は取扱いできません。

※店舗によっては受付時間や取扱いに違いがある場合があります。

リサイクル料金はメーカー(製造業者等)、家電の大きさや種類によって異なるため、郵便局・ゆうちょ銀行へ行く前に、以下の内容をお調べください。

### リサイクル料金の参考例

※メーカーや形式で料金が異なります。

テレビ	(15型以下)	1,870円
	(16型以上)	2,970円
エアコン		990円
冷蔵庫・冷凍庫	(170L以下)	3,740円
	(171L以上)	4,730円
洗濯機・衣類乾燥機		2,530円

#### ●メーカー(製造業者等)名

#### ●種類(エアコン、テレビ、冷蔵庫・冷凍庫、洗濯機)

エアコン  テレビ  冷蔵庫・冷凍庫  洗濯機・衣類乾燥機

#### ●テレビの場合は形式(ブラウン管、液晶・プラズマ)と大きさ

ブラウン管式  【小】画面サイズ15型以下

液晶・プラズマ式  【大】画面サイズ16型以上

#### ●冷蔵庫・冷凍庫の場合は大きさ

【小】全定格内容積170L以下

【大】全定格内容積171L以上 ※L=リットル

※家電リサイクル券のリサイクル料の振込には別途振込手数料がかかります。



## 指定引取場所への案内

家電を直接持ち込めます(事前にリサイクル券の購入が必要です)。



## 収集運搬許可業者名簿

ご自身でリサイクル券を準備し、収集運搬のみを依頼できます。

許可番号	事業所名	所在地	電話番号
31	桂木	7417番地(新女島)	22-2610
32	有限会社 広浜環境	西浜8番12号	24-2758
33	有限会社 アサヒ産業	西浜10897番地66	24-1153
37	ゆうび株式会社 佐伯支店	9320番地2(東灘)	29-5505
40	渡辺電機設備	大字堅田2319番地1	22-8124
41	株式会社 田島建設	鶴見大字吹浦1980番地8	33-0065
42	豊南商事	10409番地7(女島)	23-4747
44	ますの環境	蒲江大字竹野浦河内12の6	43-3446
46	橋本建設 有限会社	蒲江大字西野浦1242番地	43-3817
47	エコセンターカ南 株式会社	弥生大字井崎247番地	46-0448

### 【不法投棄は犯罪です】

不法投棄者には1,000万円以下の罰金などが科せられます。

不法投棄の現場をみかけたら、車のナンバー、車種、車名を佐伯警察署(Tel 22-2131)または清掃課まで連絡してください。