

佐伯市との「包括連携協定」提携商品

佐伯市にお住まいの  
皆さまへ



年に1回の健診で  
カラダもふところも豊かな生活を!

さ〜健診で、  
いきいき定期

30歳からお金を貯める健診術!

国民健康保険あるいは  
後期高齢者医療の健康診査  
またはがん検診・歯周病検診を  
受診されると…

スーパー定期預金1年もの プラス  
店頭表示金利 **十年0.15%**

地方創生は  
大分県民の健康から

お預入いただきましたご預金の一部は  
「健康寿命日本一おうえん融資ファンド」  
「受動喫煙防止対策融資ファンド まろっと健康」  
として大分県民の健康寿命延伸・健康づくりをサポートする  
資金へのご活用させていただきます。

大分県信用組合は「健康寿命日本一おうえん企業」登録第1号として  
大分県民の健康寿命延伸への取組を支援し地方創生に貢献します!

取扱店舗 佐伯支店

### 商品概要

#### ●募集期間

令和6年4月1日～令和7年3月31日まで

#### ●お預入いただける方

下記条件のいずれかに該当された方とし、お預入は  
ご本人さま名義に限ります。

- 佐伯市国民健康保険被保険者(30歳～74歳)の方  
で、特定健康診査を受診された方
- 後期高齢者医療被保険者(佐伯市民)の方で、後期高  
齢者の健康診査を受診された方
- 佐伯市が実施するがん検診(肺、胃、大腸、子宮頸、  
乳、前立腺)のいずれかを受診された方
- 佐伯市が実施する歯周病検診を受診された方

#### ●預金の種類

スーパー定期(証書、総合口座、通帳式)

#### ●お預入期間

1年(元金継続および元利金継続の自動継続)

#### ●お預入金額

1口10万円以上 **500万円以内**  
(お一人さま500万円以内)

#### ●適用金利

特別優遇金利 店頭表示金利 **十年0.15%**

- ①当初お預入の際は新規のお預入に限らせていただき、  
特別優遇金利の適用は初回満期日までとなります。
- ②但し、初回満期日以降においても、下記確認資料のご  
提示により特別優遇金利でお預替えいただけます。  
※①②ともお預入・お預替え日のそれぞれ原則1年以内に健  
康診査・がん検診・歯周病検診を受診されていることが条件  
となります(ご本人さまからのお申し出が必要となりますのでご注意ください)。

#### 【確認資料】

- 健康診査の場合、「佐伯市国民健康保険被保険者証」  
または「後期高齢者医療被保険者証」等資格書類、お  
よび「健診結果通知書類」をご提示ください。
- がん検診・歯周病検診の場合、「結果通知書類」をご提示ください。  
金融情勢等の変化により特別優遇金利や商品内容を見直す場合があります。

※本預金は預金保険の対象となります。  
※当組合の他の優遇金利制度との併用はできません。  
※中途解約の際は当組合所定の中途解約利率を適用いたします。  
※平成25年1月1日から令和19年12月31日までに受け取るお利息に  
ついて、復興特別所得税が追加課税され、20.315%の税金がかかります  
(但し、マル優をご利用の場合は除く)。



街へ暮らしへ 気持ちいっぱい  
大分県信用組合



お問い合わせ

佐伯支店、または  
0120-393-528  
URL <https://oita-kenshin.co.jp>

支店名 佐伯支店

TEL 22-1848

担当

# 佐伯市のがん検診等

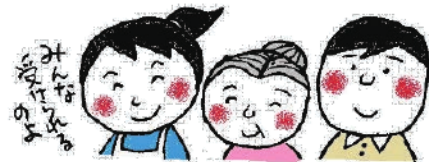
**対象** 加入保険に関係なく、佐伯市に住民票がある方

**検診期間** 令和6年4月1日～令和7年3月31日まで

**内容・注意事項**

市の助成は、年度に1回のみです。

年度内に同じ検診を2回以上受けると、2回目が全額自己負担になります。



検診の種類	検診内容等	対象年齢 (R7.4.1現在)	自己負担金
肺がん検診	胸部レントゲンの直接撮影	40歳以上	200円
	採痰検査（後日提出）	50歳以上	500円
胃がん検診	内視鏡検査 ※がん検診登録医療機関のみ実施	50歳以上 ※偶数年齢	3,500円
	バリウム検査	40歳以上	800円
大腸がん検診	採便検査（後日提出）	40歳以上	無料
乳がん検診	マンモグラフィ検査		800円
子宮頸がん検診	頸部及び膣部細胞診	20歳以上	800円
肝炎検査	B型・C型肝炎ウイルスの血液検査 初めて受ける人が対象	40歳以上	500円 ※70歳以上無料
前立腺がん検診	血液検査	50歳以上	1,200円

**受診場所** ①～③のいずれかの場所で受診できます

①集団検診

会場や日程は、市報や佐伯市ホームページでお知らせしています。

②個別検診（がん検診登録医療機関）

がん検診登録医療機関に予約してください。

登録医療機関はこちらから→



③施設検診

大分県厚生連健康管理センターに予約してください。上記と金額が異なります。

**【問い合わせ】 佐伯市健康増進課 健診係（和楽1階） ☎23-7022**

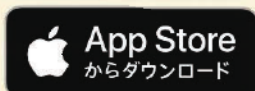


日常のウォーキングや健診などのミッション達成によって健康ポイントが付与され、ポイントがたまると県内の協力店舗にて特典が受けられるスマホ用アプリです。楽しみながら生活習慣の改善につながる環境づくりをし、健康寿命の延伸を目的として大分県が開発しました。

佐伯市としても、無理なく日常生活の中で運動を実施できることから、活用を進めています。



アプリの無料ダウンロードはコチラ



iPhone版をダウンロード



Android版をダウンロード

