

平成25年度 普通会計決算見込みの概要 【佐伯市】

※普通会計には、一般会計、飲料水供給事業特別会計及び土地区画整理事業特別会計(一部)が含まれます。

1 歳入歳出総額及び収支の状況

●歳入総額 45,980,825千円 (対前年 +2,537,031千円 5.8%の増)

地方税は、経済情勢による法人税割分の減少等により8,002万6千円の減(△1.1%)となり、国庫支出金は、地域の元気臨時交付金及び普通建設事業にかかる支出金の増加等により4億1,085万7千円の増(9.2%)となった。また、地方債は新庁舎建設事業及び小中学校施設整備事業の増加等に伴い22億3,316万7千円の増(42.2%)となった。

●歳出総額 45,335,355千円 (対前年 +2,549,953千円 6.0%の増)

人件費については、国家公務員給与カットに伴う給与カット及び職員数の削減により職員給の減並びに退職者数の減少等により退職手当の減で4億7,010万5千円の減(△5.4%)となり、公債費は、定時償還元利金及び繰上償還元金の減少により2億5,124万6千円の減(△3.0%)となった。一方、普通建設事業は、新庁舎建設事業及び小中学校施設整備事業等の増加に伴い21億242万1千円の増となり、積立金は財政調整基金及び減債基金等の積立てにより8億4,477万5千円の増(92.9%)となった。

●実質収支 542,066千円 (黒字 : 対前年 △66,027千円)

●実質単年度収支 1,085,374千円 (黒字 : 対前年 +404,184千円)

2 基金残高の状況

基金残高合計は、財政調整基金、減債基金をはじめ全体で17億4,141万9千円を積み増し、229億7,596万6千円となり、合併初年度の平成16年度末と比較すると127億9,304万8千円増加した。

●財政調整基金残高【H24】 5,538,536千円 → 【H25】 6,444,827千円 (+ 906,291千円)

●減債基金残高 【H24】 6,520,759千円 → 【H25】 7,246,949千円 (+ 726,190千円)

3 市債残高の状況

市債残高は、8,181万円増加し、平成25年度末の現在高は593億7,528万6千円となった。ただし、普通建設事業に係る市債残高は、対前年比△12億2,118万9千円となった。

●市債残高 【H24】 59,293,474千円 → 【H25】 59,375,286千円 (+ 81,812千円)

(普通建設事業に係る市債) 42,203,526千円 → 40,982,337千円 (△ 1,221,189千円)

4 財政指標の状況

財政健全化四指標はいずれも早期健全化基準以下で、実質公債費比率、将来負担比率は、ともに改善した。経常収支比率は、歳入で普通交付税、臨時財政対策債等が増加し、歳出で人件費及び公債費等が減少したこと等により前年対比2.5ポイント減少した。

●実質赤字比率 【H24】 なし → 【H25】 なし [基準 11.89%]

●連結実質赤字比率【H24】 なし → 【H25】 なし [基準 16.89%]

●実質公債費比率【H24】 12.0% → 【H25】 11.1% (△0.9%) [基準 25.0%]

●将来負担比率 【H24】 28.1% → 【H25】 14.4% (△13.7%) [基準 350.0%]

●経常収支比率 【H24】 91.2% → 【H25】 88.7% (△2.5%)

※[基準]=早期健全化基準

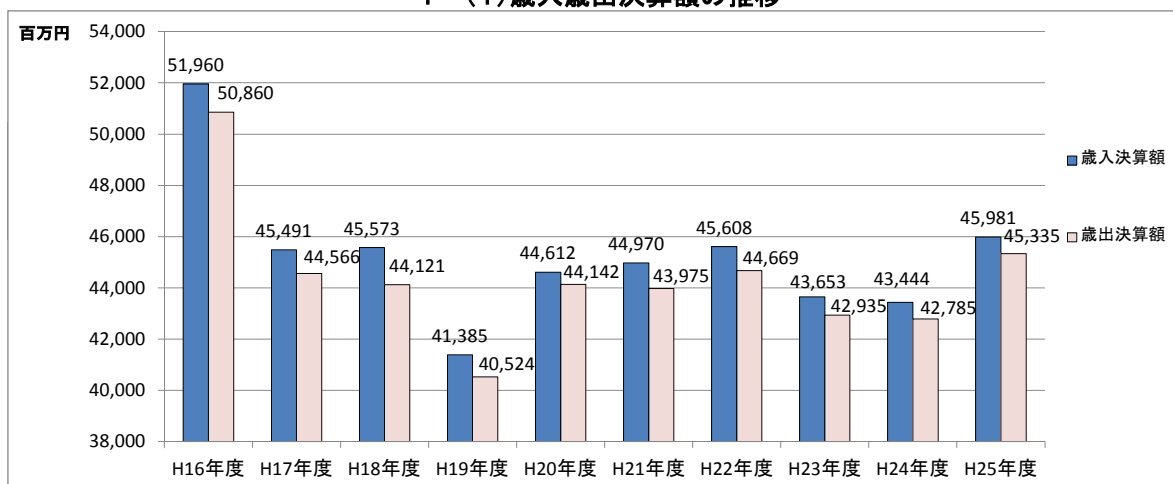
収支の状況、市債残高、基金残高、財政指標の推移

1 収支の状況

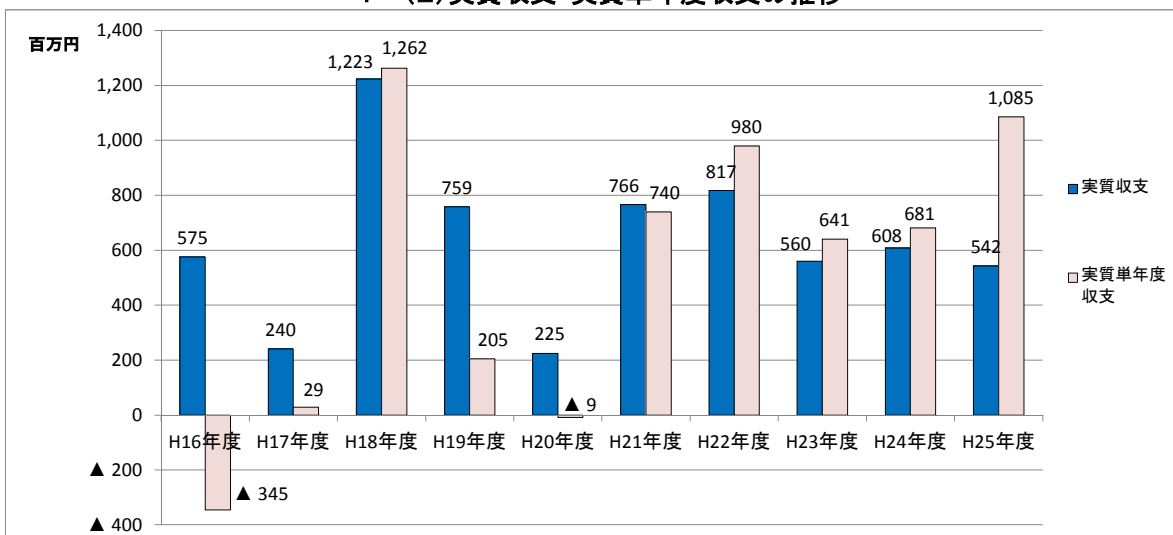
(単位:千円)

	歳入決算額	歳出決算額	歳入歳出 差引	実質収支	単年度収支	実質単年度 収支
H16年度	51,960,138	50,860,135	1,100,003	575,441	575,441	▲ 345,301
H17年度	45,490,705	44,566,455	924,250	240,289	▲ 335,152	28,606
H18年度	45,573,011	44,120,753	1,452,258	1,223,405	983,116	1,262,183
H19年度	41,384,970	40,524,363	860,607	758,698	▲ 464,707	204,786
H20年度	44,612,332	44,141,994	470,338	224,862	▲ 533,836	▲ 8,713
H21年度	44,970,156	43,974,813	995,343	765,996	541,134	739,927
H22年度	45,607,671	44,668,692	938,979	817,123	51,127	979,928
H23年度	43,653,292	42,935,067	718,225	559,833	▲ 257,290	640,875
H24年度	43,443,794	42,785,402	658,392	608,093	48,260	681,190
H25年度	45,980,825	45,335,355	645,470	542,066	▲ 66,027	1,085,374

1-(1) 歳入歳出決算額の推移



1-(2) 実質収支・実質単年度収支の推移

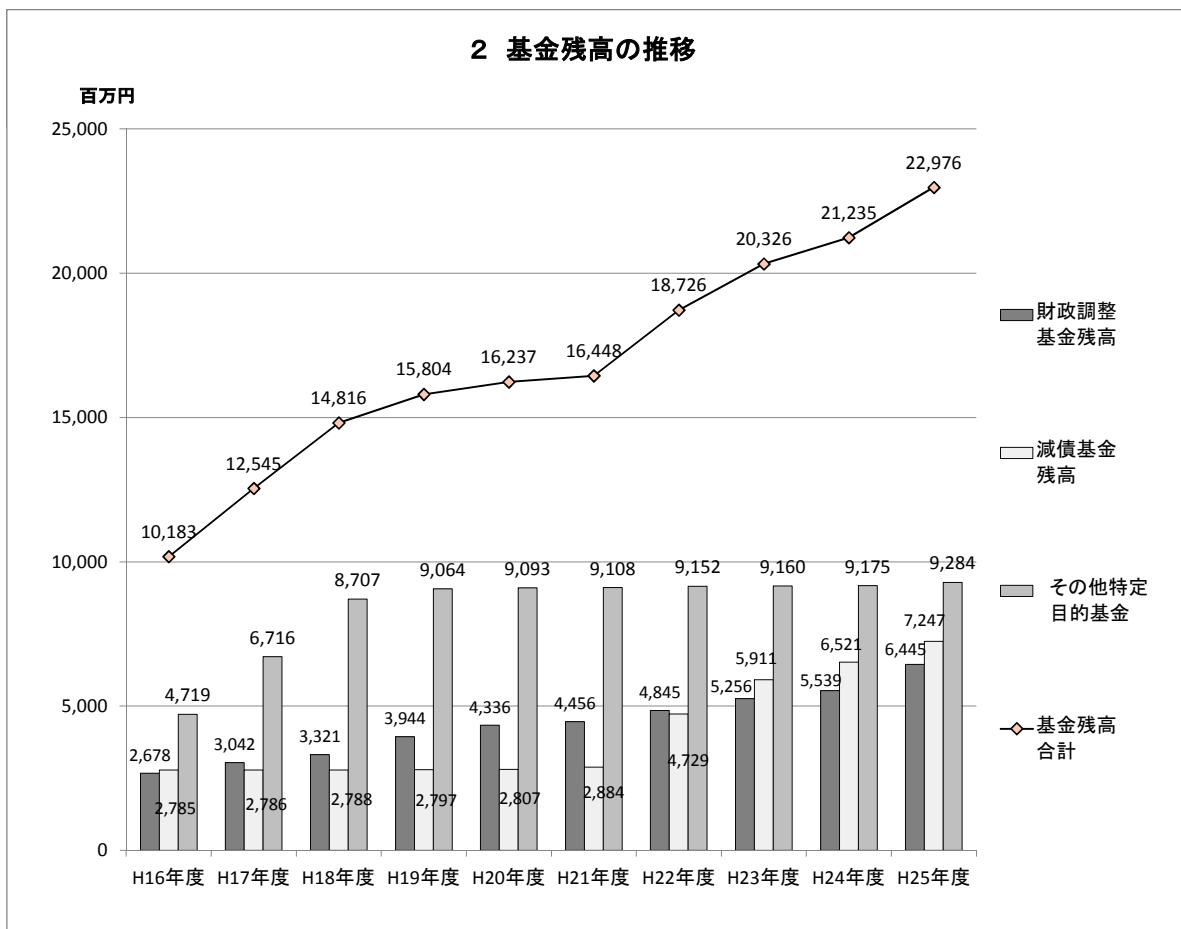


2 基金残高の推移

(単位:千円)

	財政調整 基金残高	減債基金 残高	その他特定 目的基金 ^{注2}	基金残高 合計
H16年度	2,678,230	2,785,464	4,719,224	10,182,918
H17年度	3,041,988	2,786,279	6,716,242	12,544,509
H18年度	3,321,055	2,787,820	8,707,350	14,816,225
H19年度	3,943,563	2,796,986	9,063,840	15,804,389
H20年度	4,336,173	2,806,998	9,093,420	16,236,591
H21年度	4,456,042	2,884,074	9,108,168	16,448,284
H22年度	4,845,091	4,728,811	9,151,803	18,725,705
H23年度	5,255,928	5,911,038	9,159,511	20,326,477
H24年度	5,538,536	6,520,759	9,175,252	21,234,547
H25年度	6,444,827	7,246,949	9,284,190	22,975,966
25年度-16年度	3,766,597	4,461,485	4,564,966	12,793,048

※注2 その他特定目的基金
=ふるさと基金、地域振興基金、
地域福祉基金ほか9基金

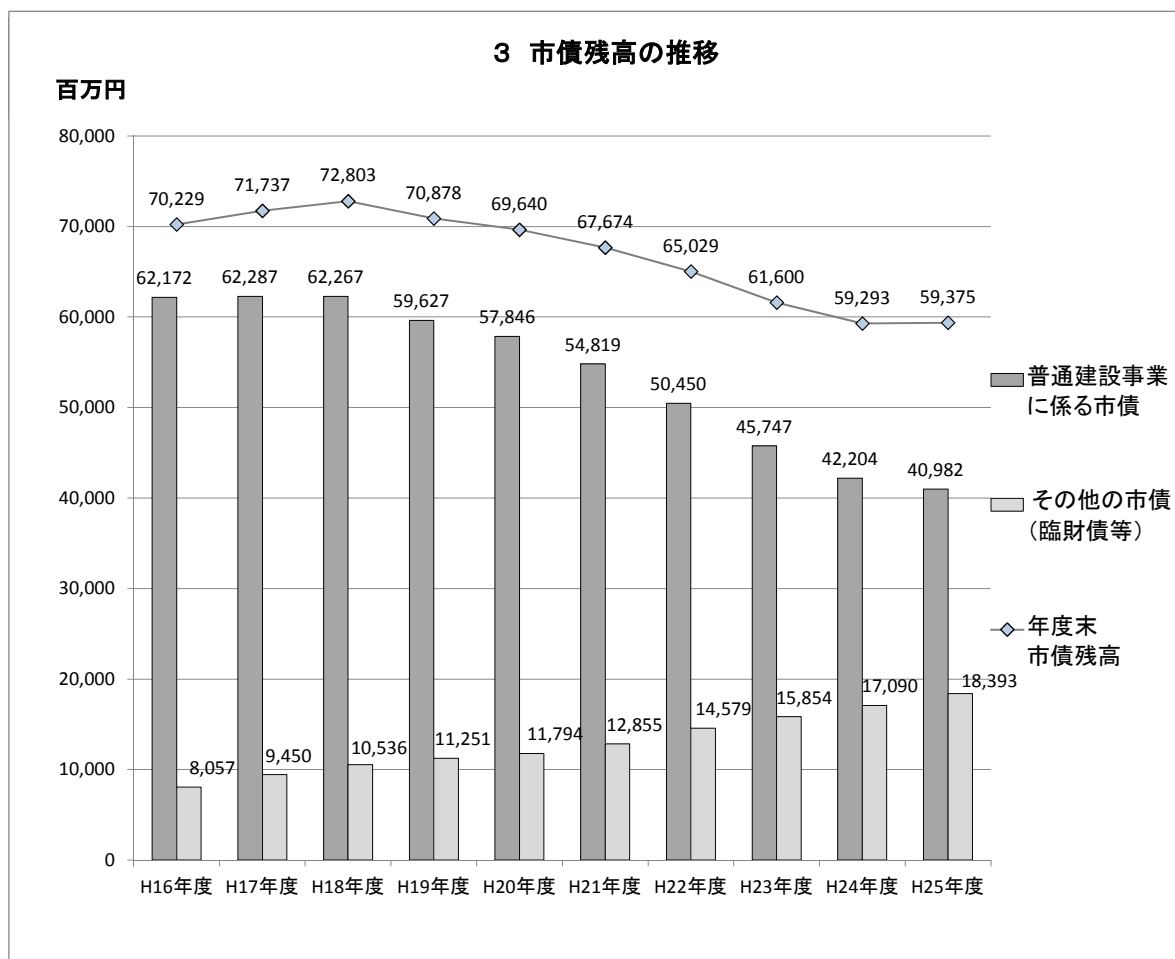


3 市債残高の推移

(単位:千円)

	普通建設事業に係る市債	その他の市債(臨財債等) 注1	年度末市債残高
H16年度	62,172,306	8,056,893	70,229,199
H17年度	62,286,692	9,450,254	71,736,946
H18年度	62,266,673	10,536,435	72,803,108
H19年度	59,627,149	11,251,346	70,878,495
H20年度	57,845,885	11,793,979	69,639,864
H21年度	54,818,902	12,854,642	67,673,544
H22年度	50,450,353	14,578,959	65,029,312
H23年度	45,746,775	15,853,577	61,600,352
H24年度	42,203,526	17,089,948	59,293,474
H25年度	40,982,337	18,392,949	59,375,286
25年度-16年度	▲ 21,189,969	10,336,056	▲ 10,853,913

※注1 その他の市債(臨財債等)
=臨時財政対策債+減税補てん債+減収補てん債+臨時財政特別債+臨時税収補てん債+過疎対策事業債のうちソフト分



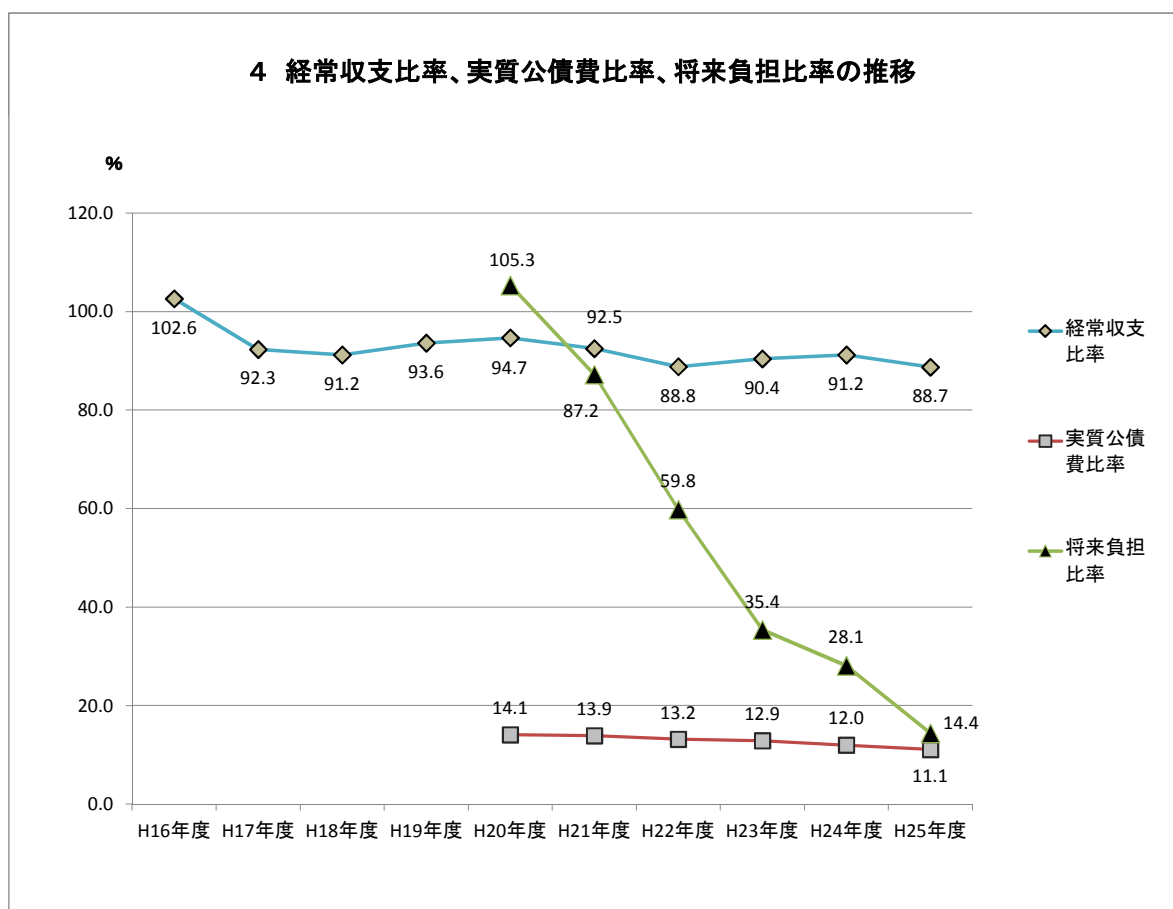
4 経常収支比率・財政力指数・財政健全化四指標の推移

(単位:%)

	経常収支比率	財政力指数	実質赤字比率	連結実質赤字比率	実質公債費比率	将来負担比率
H16年度	102.6	0.30				
H17年度	92.3	0.32				
H18年度	91.2	0.34				
H19年度	93.6	0.35				
H20年度	94.7	0.35	-	-	14.1	105.3
H21年度	92.5	0.34	-	-	13.9	87.2
H22年度	88.8	0.33	-	-	13.2	59.8
H23年度	90.4	0.32	-	-	12.9	35.4
H24年度	91.2	0.32	-	-	12.0	28.1
H25年度	88.7	0.31	-	-	11.1	14.4
25年度-16年度	▲ 13.9	0.01			注3 ▲ 3.0	▲ 90.9

※注3: 実質公債費比率、将来負担比率は平成20年度との比較

4 経常収支比率、実質公債費比率、将来負担比率の推移



平成25年度佐伯市普通会計決算見込み(その1)

(増減率以外の単位は千円)

	25年度見込み	24年度実績	増減額	増減率
収支の状況				
歳入決算額	45,980,825	43,443,794	2,537,031	5.8%
歳出決算額	45,335,355	42,785,402	2,549,953	6.0%
歳入歳出差引	645,470	658,392	▲ 12,922	-2.0%
翌年度に繰り越すべき財源	103,404	50,299	53,105	105.6%
実質収支	542,066	608,093	▲ 66,027	-10.9%
単年度収支	▲ 66,027	48,260	▲ 114,287	236.8%
財政調整基金積立金	906,291	282,608	623,683	220.7%
市債繰上償還金	245,110	350,322	▲ 105,212	-30.0%
財政調整基金取崩し額	0	0	0	—
実質単年度収支	1,085,374	681,190	404,184	59.3%
収入の状況				
地方税	7,187,043	7,267,069	▲ 80,026	-1.1%
地方交付税	19,837,173	19,647,633	189,540	1.0%
国庫支出金	4,881,666	4,470,809	410,857	9.2%
県支出金	2,836,738	2,977,157	▲ 140,419	-4.7%
繰入金	36,766	64,708	▲ 27,942	-43.2%
地方債	7,523,090	5,289,923	2,233,167	42.2%
うち臨時財政対策債	1,716,290	1,694,123	22,167	1.3%
その他	3,678,349	3,726,495	▲ 48,146	-1.3%
歳入合計	45,980,825	43,443,794	2,537,031	5.8%
性質別歳出の状況				
人件費	8,286,739	8,756,844	▲ 470,105	-5.4%
扶助費	6,843,596	6,855,079	▲ 11,483	-0.2%
公債費	8,211,037	8,462,283	▲ 251,246	-3.0%
普通建設事業費	7,806,065	5,703,644	2,102,421	36.9%
物件費	5,186,842	5,111,013	75,829	1.5%
補助費等	1,700,658	1,616,533	84,125	5.2%
積立金	1,754,075	909,300	844,775	92.9%
繰出金	4,326,529	4,320,985	5,544	0.1%
その他	1,219,814	1,049,721	170,093	16.2%
歳出合計	45,335,355	42,785,402	2,549,953	6.0%

平成25年度佐伯市普通会計決算見込み(その2)

(増減率以外の単位は千円)

	25年度見込み	24年度実績	増減額	増減率
目的別歳出の状況				
議会費	294,089	330,312	▲ 36,223	-11.0%
総務費	9,623,391	6,597,966	3,025,425	45.9%
民生費	11,818,609	11,793,807	24,802	0.2%
衛生費	3,167,190	2,979,755	187,435	6.3%
労働費	263,651	126,818	136,833	107.9%
農林水産業費	2,272,840	2,740,762	▲ 467,922	-17.1%
商工費	1,169,016	885,565	283,451	32.0%
土木費	3,147,151	3,434,713	▲ 287,562	-8.4%
消防費	1,573,103	2,095,537	▲ 522,434	-24.9%
教育費	3,681,069	3,155,937	525,132	16.6%
災害復旧費	102,542	175,203	▲ 72,661	-41.5%
公債費	8,211,037	8,462,283	▲ 251,246	-3.0%
諸支出金	11,667	6,744	4,923	73.0%
歳出合計	45,335,355	42,785,402	2,549,953	6.0%
基金残高の状況				
財政調整基金	6,444,827	5,538,536	906,291	16.4%
減債基金	7,246,949	6,520,759	726,190	11.1%
その他特定目的基金	9,284,190	9,175,252	108,938	1.2%
基金残高合計	22,975,966	21,234,547	1,741,419	8.2%
市債残高の状況				
普通建設事業に係る市債	40,982,337	42,203,526	▲ 1,221,189	-2.9%
その他の市債(臨時財政対策債等)	18,392,949	17,089,948	1,303,001	7.6%
市債残高合計	59,375,286	59,293,474	81,812	0.1%
その他の指標				
経常収支比率	88.7	91.2	▲ 2.5	-2.7%
財政力指数	0.31	0.32	▲ 0.01	-3.1%
実質赤字比率	0.0	0.0	0.0	—
連結実質赤字比率	0.0	0.0	0.0	—
実質公債費比率	11.1	12.0	▲ 0.9	-7.5%
将来負担比率	14.4	28.1	▲ 13.7	-48.8%