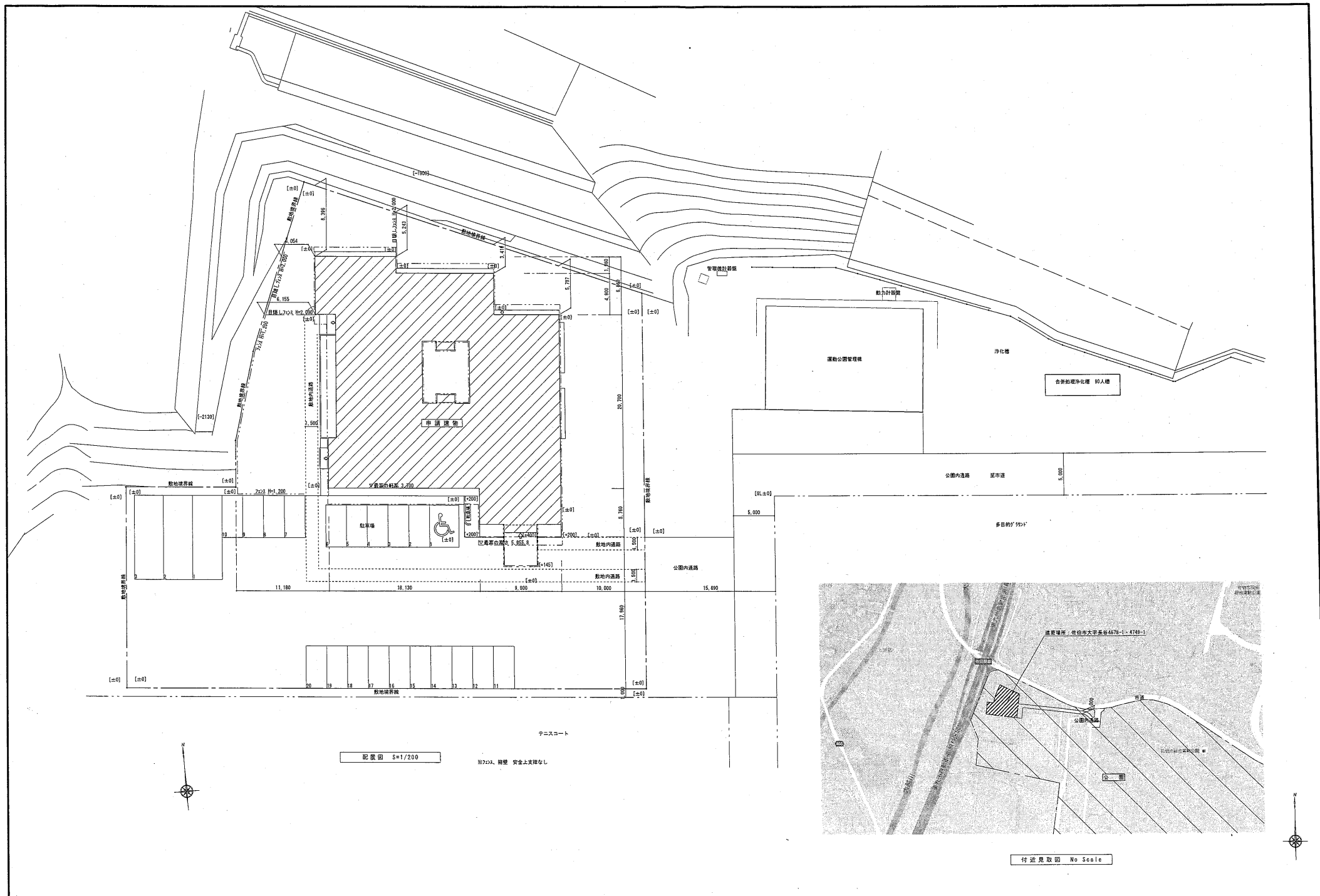


総合運動公園内「宿泊研修施設」建設工事の概要

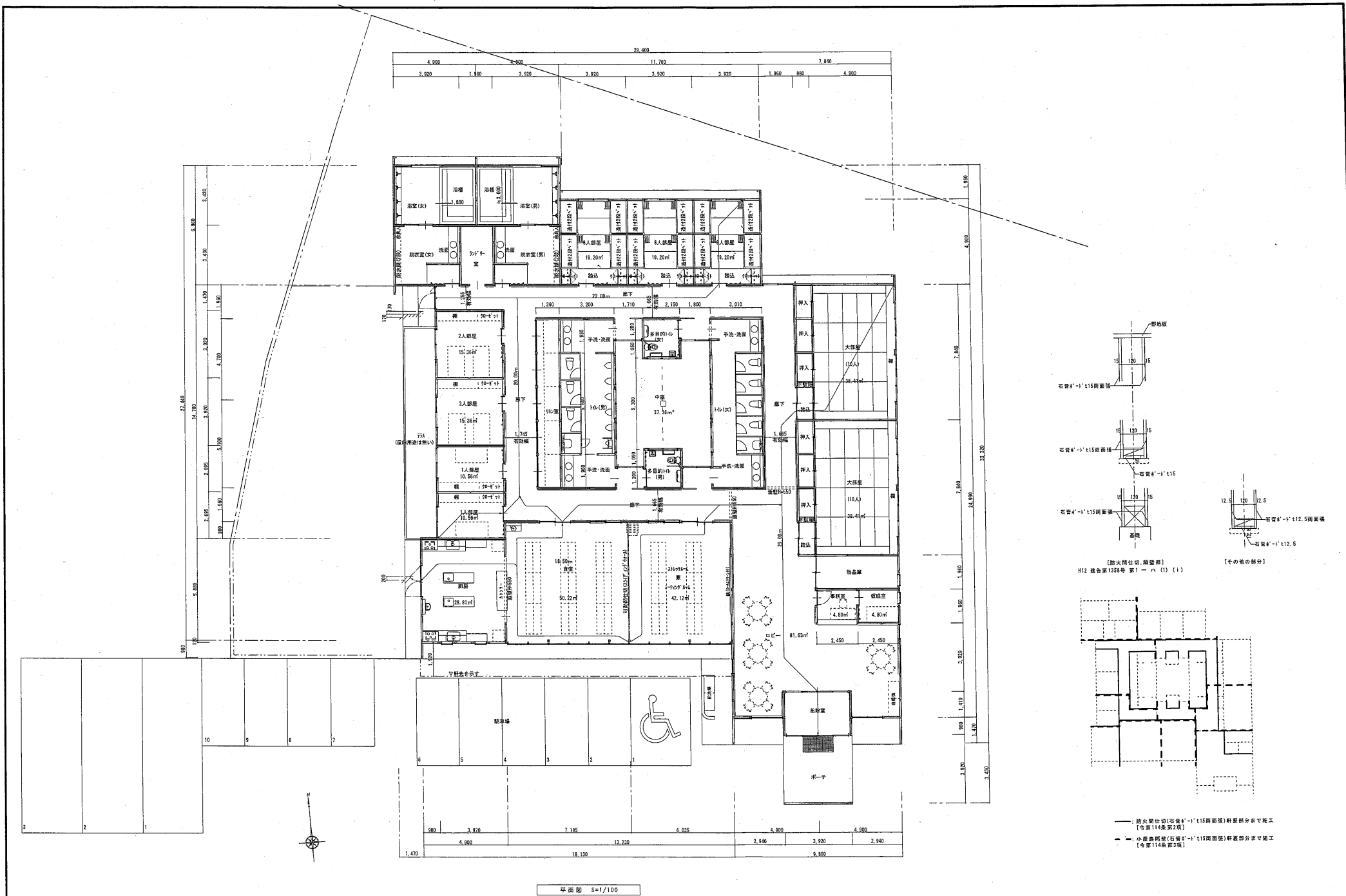
1. 場 所 佐伯市大字長谷 4 6 7 8 番地ほか（多目的グラウンド管理等奥）
2. 敷地面積 2, 8 8 0. 5 3 m²
3. 建物の概要
 - (1) 構 造 木造平屋建て
 - (2) 延床面積 6 9 7. 1 1 m²
4. 主な設備
 - (1) 宿泊室
1 0 人部屋× 2、8 人部屋× 3、2 人部屋× 2、1 人部屋× 2
(計 5 0 人)
 - (2) ストレッチルーム兼ミーティングルーム
 - (3) 厨房、食堂、男女浴室、トイレ、多目的トイレ、ランドリー室
5. 工事費（落札額）
 - 建築主体工事 1 億 3, 4 4 0 万 6, 0 0 0 円（株式会社疋田建築）
 - 機械設備工事 4, 4 8 2 万円（株式会社九電工大分支店）
 - 電気設備工事 2, 3 9 4 万 2, 3 0 4 円（同 上）
6. 完成予定 平成 2 9 年 3 月

※位置図、平面図、立面図は別紙のとおり

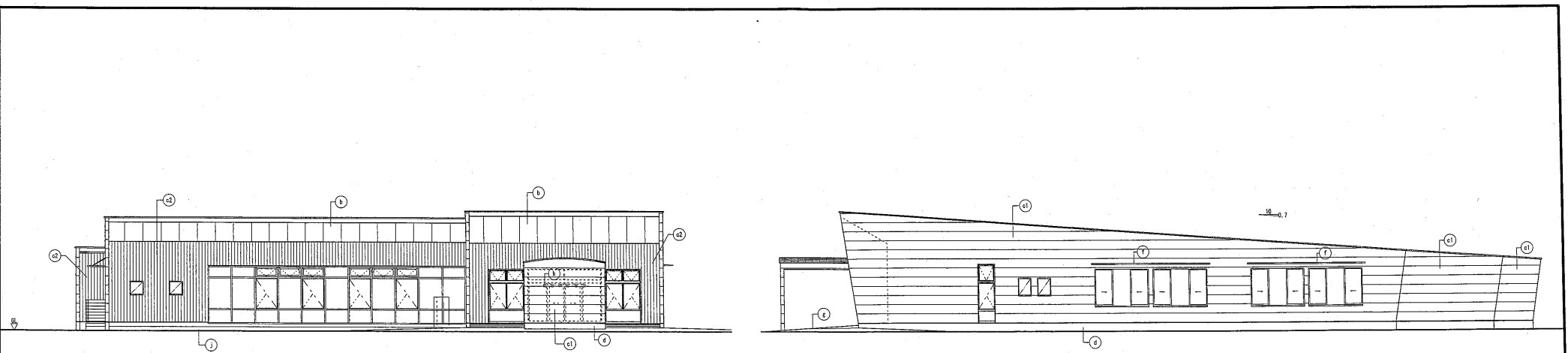
担当：教育委員会体育保健課スポーツ振興係
Tel 2 2 - 4 0 6 2



年度	設計年月日	工事名	佐伯市総合運動公園宿泊研修施設建設(建築主体)工事	課長	班総括	班員	班員	担当	図面名称	縮尺	建築士法第20条第1項に基づく表示	No. A-6
27	28・3								配置図・付近見取図	A3:1/400 A1:1/200	(有) 御手洗設計 一級建築士事務所 設計者 大庭進輝 一級建築士第147134号 御手洗 正信 印	

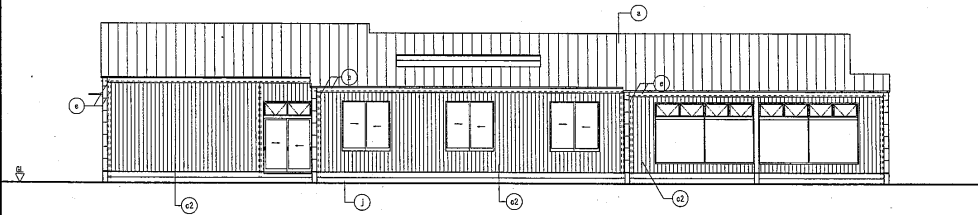


年度	設計年月日	工事名	後泊市総合運動公園宿泊研修施設建設(建築主体)工事	課長	班総括	班員	班員	担当	図面名称	縮尺	建築士法第20条第1項に基づく表示	No. A-8
27	28・3								平面図	A3:1/200 A1:1/100	(有) 御手洗設計 一般建築士事務所 設計者 大坂美穂 一級建築士第147134号 御手洗 正 信 印	

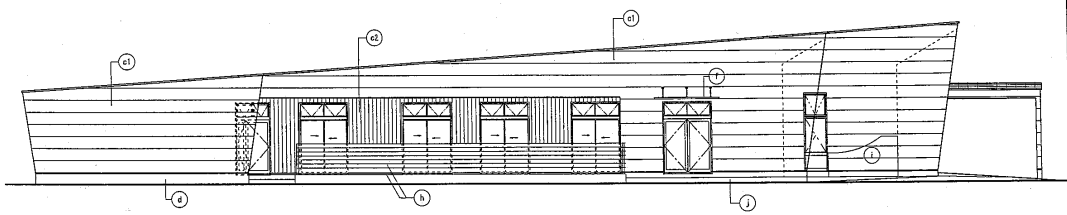


南側立面図 S=1/100

東側立面図 S=1/100



北側立面図 S=1/100



西側立面図 S=1/100

外部仕上表		外部仕上	
部位	仕上	部位	仕上
屋根	① 鋼合立字瓦葺、50×140×10mm厚鋼板 t=0.5 軒先、鼻隠し：20×20mm厚鋼板 t=0.5	① 平	床：磁器質タイル 天井：繊維強化石膏板 t=14
軒先	② 繊維強化石膏板 t=14 ③ 通気臭切板	② 外部建具	741材種、046×
外壁	④ 金属板付タイル t=18 ⑤ 砂仕懸垂板 t=15 80巻	③ 手すり	④ 床：磁器質タイル ⑤ 手摺：741材種 L=100
基礎構法	⑥ コンクリート打放し構法 外装仕上素材	④ 脱洗場	⑥ 割罫：20×20打放し構法 外装仕上素材、20×20mm厚タイル
雨樋	⑦ 軒樋：硬質塩化ビニル 長筒150 ⑧ 壁樋：硬質塩化ビニル V7555	⑤ 大造り	⑦ コンクリート骨組仕上
庇	⑨ 741材種製	⑥ 窓枠文字	⑧ 20×20文字 200×200
		⑦ 浴室前扉	741材：目隠し741材 ⑨ 扉

年度	設計年月日	工事名	佐伯市総合運動公園宿泊研修施設建設(建築主体)工事	課長	班総括	班員	班員	担当	図面名称	縮尺	建築士法第20条第1項に基づく表示	No. A-9
27	28・3								立面図	A3:1/200 A1:1/100	(有) 御手洗設計 一級建築士事務所 設計者 大庭俊雄 一級建築士第147134号 御手洗 正 信 印	