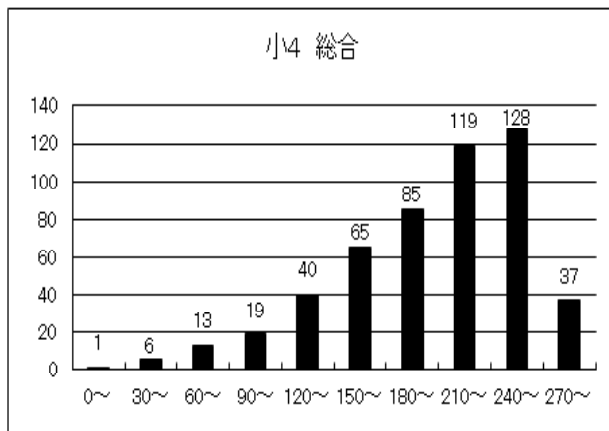


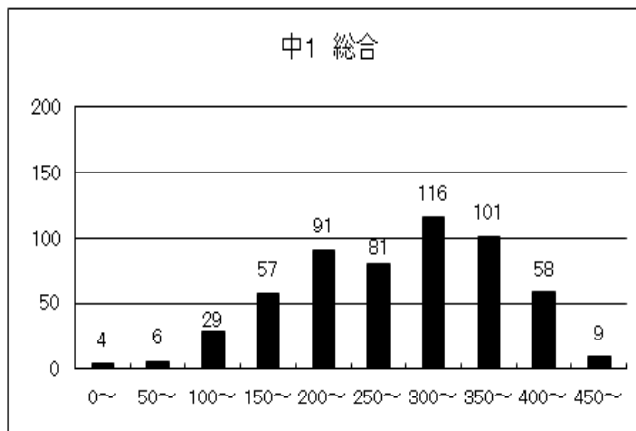
## Ⅱ テスト結果の概要

### 1 各学年総合得点分布

<小学校>



<中学校>



#### 得点分布 小学校

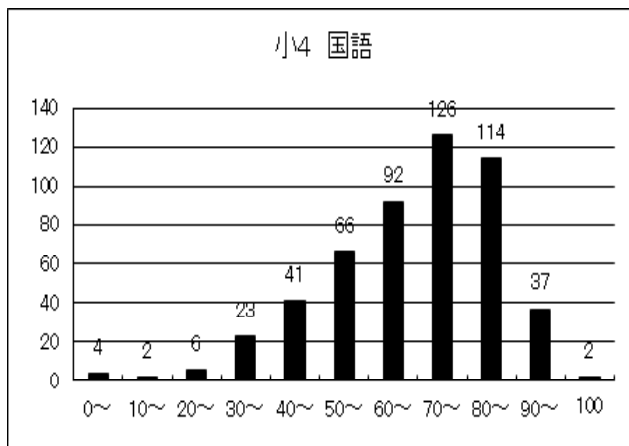
		4年生
設定通過率を上回ると考えられる	人数	258
	割合	50.3%
設定通過率と同程度と考えられる	人数	118
	割合	23.0%
設定通過率を下回ると考えられる	人数	137
	割合	26.7%

#### 得点分布 中学校

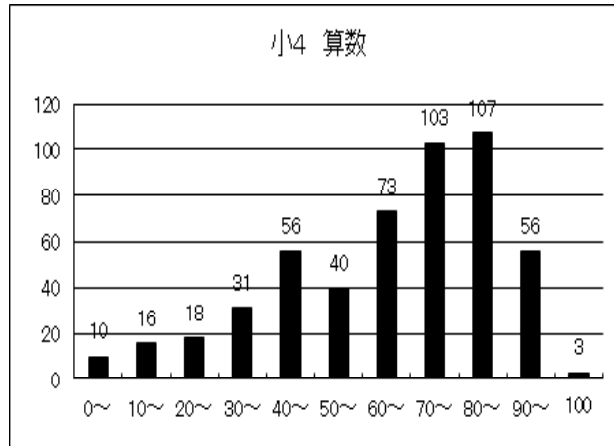
		1年生
設定通過率を上回ると考えられる	人数	209
	割合	37.9%
設定通過率と同程度と考えられる	人数	79
	割合	14.3%
設定通過率を下回ると考えられる	人数	264
	割合	47.8%

### 2 小学校各教科得点分布

<国語>



<算数>



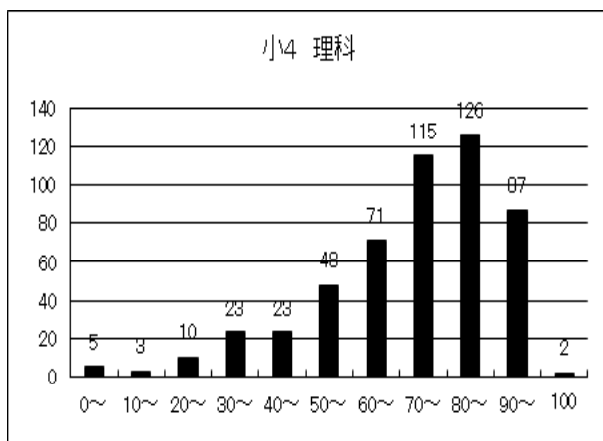
#### 得点分布 小学校 国語

		4年生
設定通過率を上回ると考えられる	人数	279
	割合	54.4%
設定通過率と同程度と考えられる	人数	92
	割合	17.9%
設定通過率を下回ると考えられる	人数	142
	割合	27.7%

#### 得点分布 小学校 算数

		4年生
設定通過率を上回ると考えられる	人数	269
	割合	52.4%
設定通過率と同程度と考えられる	人数	73
	割合	14.2%
設定通過率を下回ると考えられる	人数	171
	割合	33.3%

<理科>

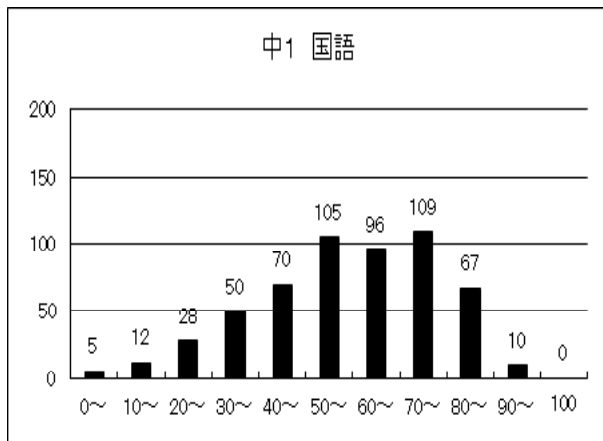


得点分布 小学校 理科

		4年生
設定通過率を上回ると考えられる	人数	292
	割合	56.9%
設定通過率と同程度と考えられる	人数	84
	割合	16.4%
設定通過率を下回ると考えられる	人数	137
	割合	26.7%

3 中学校各教科得点分布

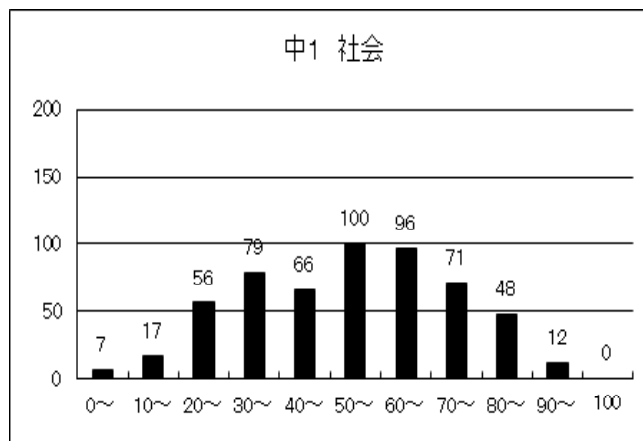
<国語>



得点分布 中学校 国語

		1年生
設定通過率を上回ると考えられる	人数	216
	割合	39.1%
設定通過率と同程度と考えられる	人数	99
	割合	17.9%
設定通過率を下回ると考えられる	人数	237
	割合	42.9%

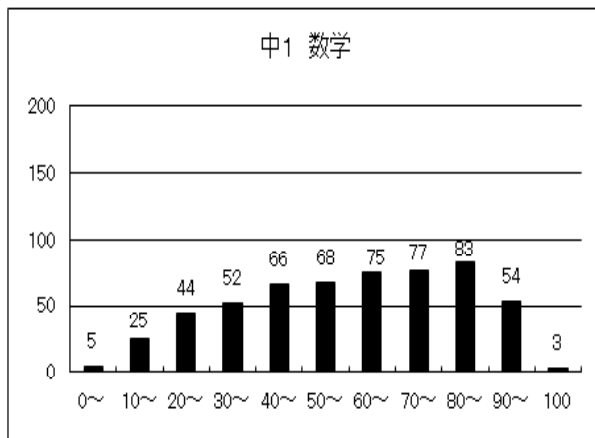
<社会>



得点分布 中学校 社会

		1年生
設定通過率を上回ると考えられる	人数	167
	割合	30.3%
設定通過率と同程度と考えられる	人数	101
	割合	18.3%
設定通過率を下回ると考えられる	人数	284
	割合	51.4%

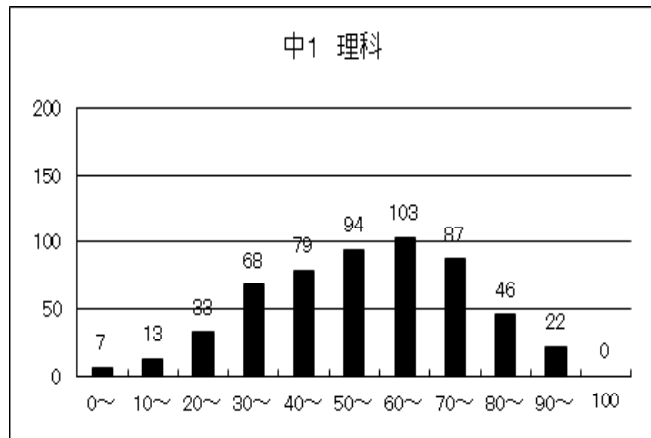
< 数学 >



得点分布 中学校 数学

		1年生
設定通過率を上回ると考えられる	人数	224
	割合	40.6%
設定通過率と同程度と考えられる	人数	76
	割合	13.8%
設定通過率を下回ると考えられる	人数	252
	割合	45.7%

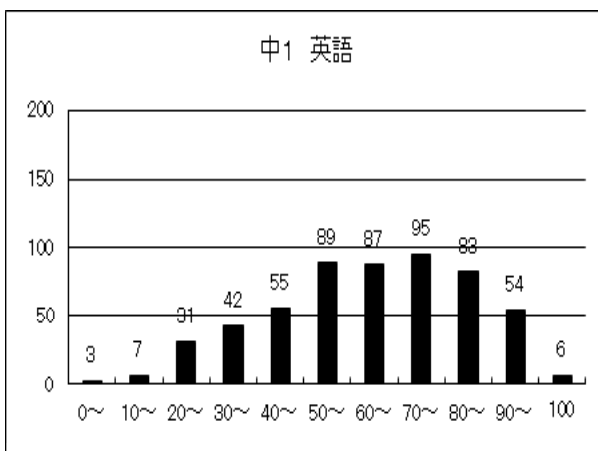
< 理科 >



得点分布 中学校 理科

		1年生
設定通過率を上回ると考えられる	人数	176
	割合	31.9%
設定通過率と同程度と考えられる	人数	112
	割合	20.3%
設定通過率を下回ると考えられる	人数	264
	割合	47.8%

< 英語 >



得点分布 中学校 英語

		1年生
設定通過率を上回ると考えられる	人数	230
	割合	41.7%
設定通過率と同程度と考えられる	人数	91
	割合	16.5%
設定通過率を下回ると考えられる	人数	231
	割合	41.8%