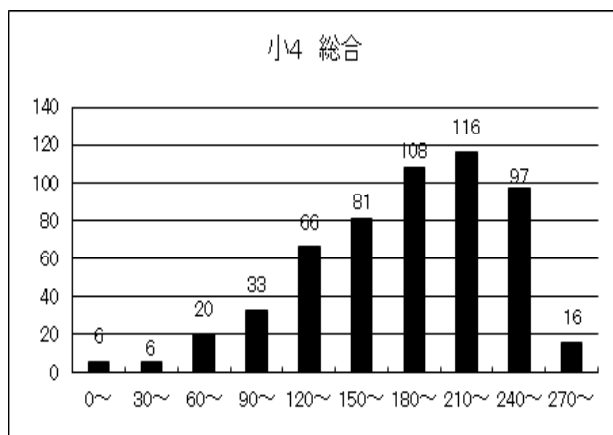


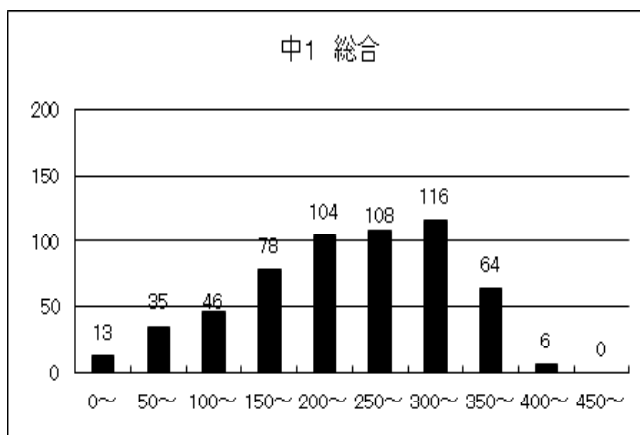
## Ⅱ テスト結果の概要

### 1 各学年総合得点分布

<小学校>



<中学校>



得点分布 小学校

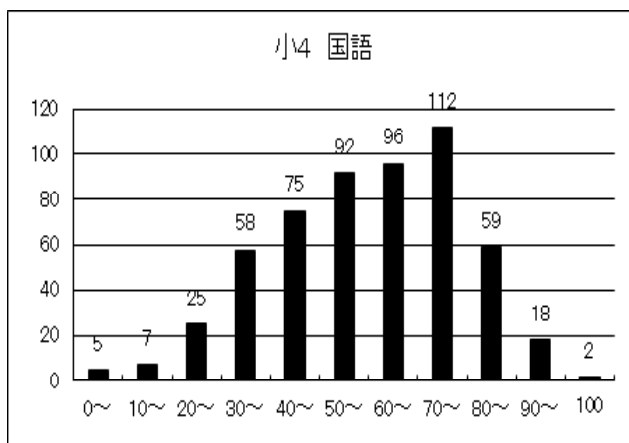
		4年生
設定通過率を上回ると考えられる	人数	238
	割合	43.4%
設定通過率と同程度と考えられる	人数	105
	割合	19.1%
設定通過率を下回ると考えられる	人数	206
	割合	37.5%

得点分布 中学校

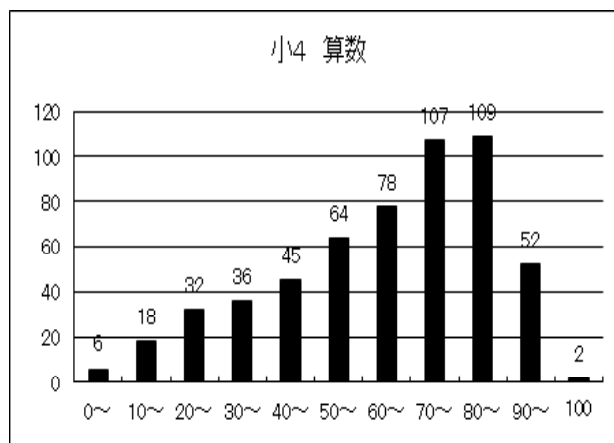
		1年生
設定通過率を上回ると考えられる	人数	222
	割合	38.9%
設定通過率と同程度と考えられる	人数	103
	割合	18.0%
設定通過率を下回ると考えられる	人数	246
	割合	43.1%

### 2 小学校各教科得点分布

<国語>



<算数>



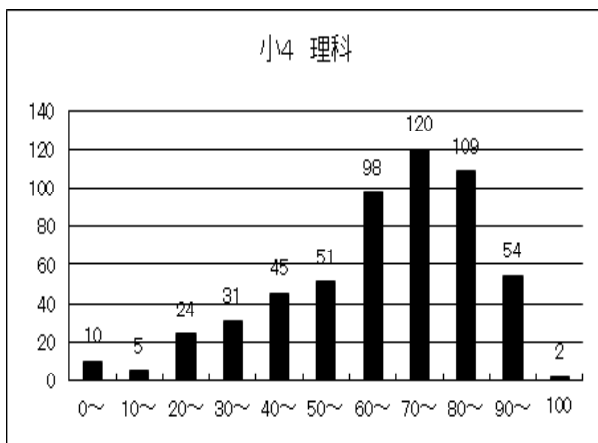
得点分布 小学校 国語

		4年生
設定通過率を上回ると考えられる	人数	191
	割合	34.8%
設定通過率と同程度と考えられる	人数	96
	割合	17.5%
設定通過率を下回ると考えられる	人数	262
	割合	47.7%

得点分布 小学校 算数

		4年生
設定通過率を上回ると考えられる	人数	280
	割合	51.0%
設定通過率と同程度と考えられる	人数	75
	割合	13.7%
設定通過率を下回ると考えられる	人数	194
	割合	35.3%

<理科>

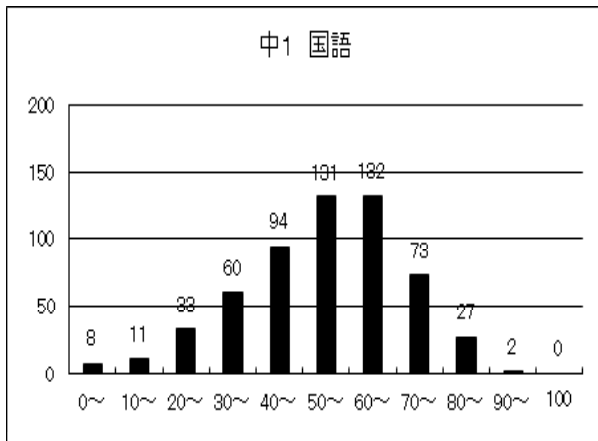


得点分布 小学校 理科

		4年生
設定通過率を上回ると考えられる	人数	285
	割合	51.9%
設定通過率と同程度と考えられる	人数	98
	割合	17.9%
設定通過率を下回ると考えられる	人数	166
	割合	30.2%

3 中学校各教科得点分布

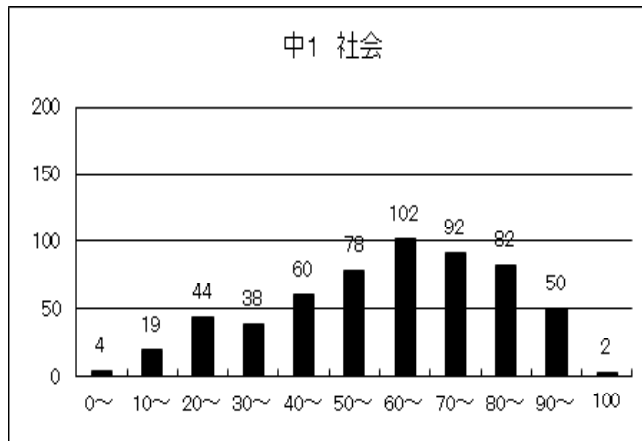
<国語>



得点分布 中学校 国語

		1年生
設定通過率を上回ると考えられる	人数	145
	割合	25.4%
設定通過率と同程度と考えられる	人数	123
	割合	21.5%
設定通過率を下回ると考えられる	人数	303
	割合	53.1%

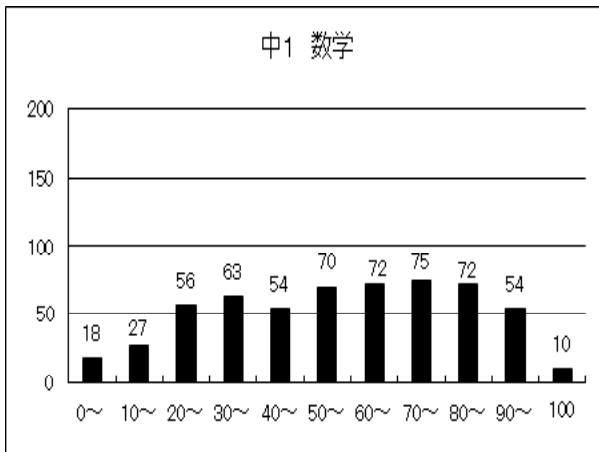
<社会>



得点分布 中学校 社会

		1年生
設定通過率を上回ると考えられる	人数	274
	割合	48.0%
設定通過率と同程度と考えられる	人数	96
	割合	16.8%
設定通過率を下回ると考えられる	人数	201
	割合	35.2%

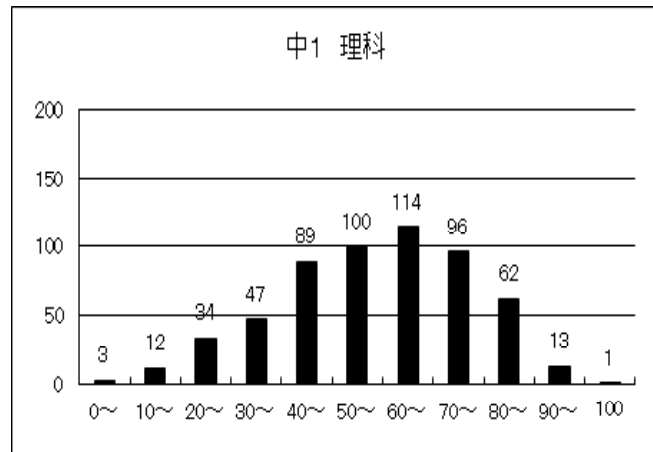
< 数学 >



得点分布 中学校 数学

		1年生
設定通過率を上回ると考えられる	人数	227
	割合	39.8%
設定通過率と同程度と考えられる	人数	78
	割合	13.7%
設定通過率を下回ると考えられる	人数	266
	割合	46.6%

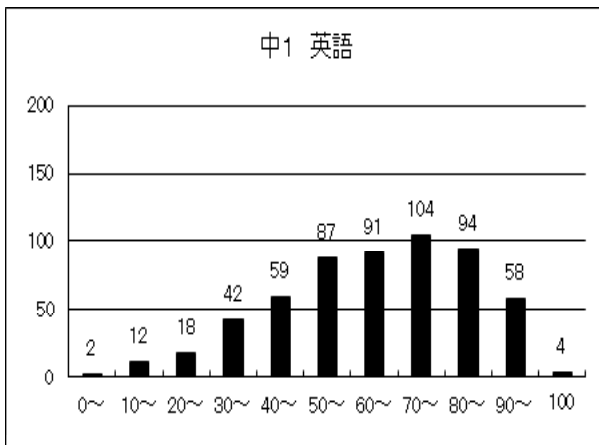
< 理科 >



得点分布 中学校 理科

		1年生
設定通過率を上回ると考えられる	人数	192
	割合	33.6%
設定通過率と同程度と考えられる	人数	94
	割合	16.5%
設定通過率を下回ると考えられる	人数	285
	割合	49.9%

< 英語 >



得点分布 中学校 英語

		1年生
設定通過率を上回ると考えられる	人数	260
	割合	45.5%
設定通過率と同程度と考えられる	人数	91
	割合	15.9%
設定通過率を下回ると考えられる	人数	220
	割合	38.5%