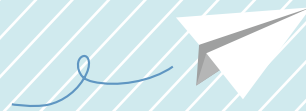


人のチカラと企業のチカラで未来へとつなげる。  
佐伯市発の働く人々をご紹介します

# 未来をつなぐ、人と企業

Vol.  
36



## 株式会社ヨシダ

佐伯市長良4885番地の4 ☎28-3136 FAX:28-3138  
創業年月:昭和63年10月 資本金:1,000万円  
従業員数:22人  
メール:info@yoshida-saiki.com  
https://www.yoshida-saiki.com



動画はこちら



### 専門性を強みに食の現場を支える企業

株式会社ヨシダが手掛けるのは、業務用冷蔵庫の網棚。スーパーや飲食店など、私たちの生活に欠かせない“食の現場”を支えています。「特定の分野に特化しているため競合が少なく、安定しているのが強みです。高品質なものづくりを心掛けるのはもちろん、職場環境の整備や、経験の浅い人でも扱いやすい機械の導入なども進めています」と話す石田眞浩さんは、令和6年に社長に就任。関連会社※1の副社長も務めており、若い感性と行動力で、会社のさらなる発展を見据えています。

#### 社員の満足度を追求

石田さんは学生向けの企業説明会に積極的に参加するなど採用活動に注力する一方、社員目線に立った“働きやすさ”にも配慮し

ています。「私たちの業務に派手さはありませんが、安定した仕事をコツコツ続けたい人に向いています。そうした人が意欲とやりがいを持って働けるよう、昼食の補助や休日数の増加など福利厚生を充実させるとともに、資格取得もバックアップしています」。

現在、特に重視しているのが、全ての工程に対応できる“多能工”の育成。製造現場は線材加工、樹脂コーティング、溶接の分業制ですが、複数の工程を担える人材を育てることで、より効率よく生産できる体制づくりを進めています。

社員の定着率が高く、長く勤める人が多いことも同社の大きな魅力です。堅実に働きたい人、成長を目指す人にも最適な環境が整っています。

※1 株式会社クニナリ。

### 会社のここが好き

当社は多能工化を進めており、複数の工程に対応できる技術や知識が身につきます。皆仲が良く、和気あいあいとした雰囲気の中で働けるため定着率も高く、私も11年目です(日高)。  
入社6年目ですが、主任として責任ある仕事を任せてもらい、やりがいを持って働いています。やる気があれば、新卒でも中途でもしっかりキャリアアップできる職場です(工藤)。



日高 佳樹さん

曲げ加工担当  
ひだかよしき

工藤 優樹さん

スポーツ担当  
くどうゆうき