

佐伯市橋梁長寿命化修繕計画



女島橋 (旧橋)



女島橋 (令和5年2月竣工)



佐伯市 建設課
(令和5年3月改訂)

目 次

1. 橋梁長寿命化修繕計画の背景・目的	1
2. 長寿命化修繕計画の対象橋梁	2
3. 長寿命化修繕計画の基本方針	3
4. 日常的な維持管理に関する基本的な方針	4
5. 対象橋梁の修繕・架替えに係る費用の縮減に関する基本的な方針	5
6. 橋梁長寿命化修繕計画による効果	6
7. 今後の修繕計画	7
8. 計画実施にあたっての留意点	7
9. 市道駅前佐伯大橋線佐伯大橋の整備計画について	9
10. その他	10
【添付資料-1】	
表 - 佐伯市橋梁修繕計画（個別施設計画）	11
【添付資料-2】	
表 - 対策優先順位一覧表	27

1. 橋梁長寿命化修繕計画の背景・目的

① 背景

佐伯市が管理する橋梁は、令和4年11月時点で928橋となっております。1960年～1975年頃（高度経済成長期）に建設された橋梁が多くそのうち、建設後50年以上が経過する橋梁は全体の30%を占め、10年後には75%、20年後には86%程度に急速に増加し老朽化が進みます。



図1 建設後50年が経過する高齢化橋梁の割合と推移

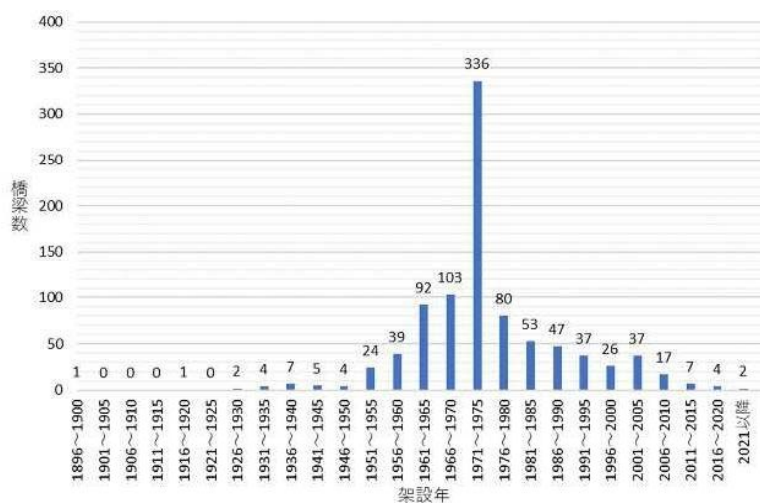


図2 橋梁の架設年分布

② 目的

このように老朽化が増大する中、市民の安全・安心を確保するためには、限られた財源の中で効率的な橋梁の維持管理を行うことが必要不可欠です。また、橋梁の維持管理方法を従来の損傷が深刻化してから対策を実施する「対症療法型」から、損傷が軽微な段階から対策を施す「予防保全型」へと移行し、橋梁の長寿命化及びコスト縮減を図ることが重要です。

以上より、佐伯市が管理する橋梁において長寿命化修繕計画を策定し、将来的な財政負担の低減および、道路交通の安全確保を図ることを目的とします。

2. 長寿命化修繕計画の対象橋梁

- 橋梁長寿命化修繕計画の対象とする橋は、佐伯市が管理する市道橋 928 橋です。
管理橋梁数の推移は、平成 25 年計画時で 909 橋、平成 30 年計画時で 919 橋です。本年計画時では市道廃止等により 9 橋が除外され、農道から市道への移管等により 18 橋が追加となり、合計で 9 橋増加しています。

- 橋梁種別の内訳は、RC 橋（鉄筋コンクリート橋）が最も多く全体の 65%（603 橋）を占めています。



図 3 種類別の橋梁数

- 対象橋梁状態

健全性Ⅲ判定「早期措置段階」に該当する橋梁は、本年計画時点では全体の 7%（68 橋）です。概ね修繕計画の効果が得られていると判断しています。しかしながら健全性Ⅱ判定「予防保全段階」にあたる橋梁数が増加しています。

今後、健全性Ⅲ判定「早期措置段階」に該当する橋梁が急増していく可能性があり、限られた財源の中で、老朽化が懸念される橋梁に対して効率的な維持管理計画が必要と考えられます。

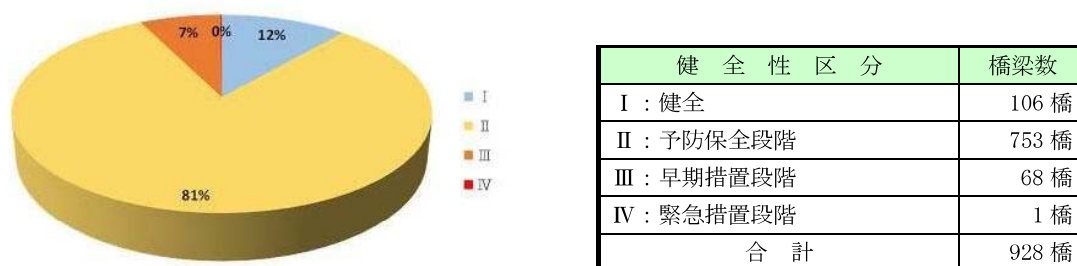


図 4 管理橋梁の健全性

表 1 健全性の判定区分

区分	判定内容
I 健全	構造物の機能に支障が生じていない状態
II 予防保全段階	構造物の機能に支障が生じていないが、予防保全の観点から措置を講ずることが望ましい状態
III 早期措置段階	構造物の機能に支障が生じる可能性があり、早期に措置を講ずべき状態
IV 緊急措置段階	構造物の機能に支障が生じている、又は生じる可能性が著しく高く、緊急に措置を講ずべき状態

3. 長寿命化修繕計画の基本方針

① 長寿命化修繕計画の策定と計画期間

計画期間は5年毎の定期点検結果と今後の政策実践を踏まえて、短中期対策として10年間の期間に着目して計画を立案することとしました。優先順位は、維持管理水準(重要度)が高く、健全度の悪い橋梁から順位を決定し、年間予算規模に応じた調査・補修工事を順番に実施していきます。なお、定期点検後には最新の点検結果データに応じて、長寿命化計画の見直しを行い、予防保全型の維持管理を行っていきます。

【平成30年版】

策定年月 平成30年12月

計画期間 10年間(令和元(2019)年度～令和10(2028)年度)

【令和5年3月改訂版】

策定年月 令和5年3月

計画期間 6年間(令和5(2023)年度～令和10(2028)年度)

② PDCA サイクル

佐伯市橋梁長寿命化修繕計画はPDCAサイクルに沿って行います。

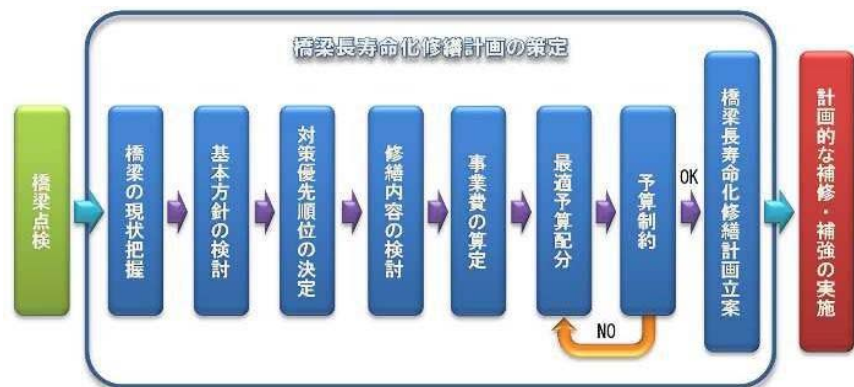


図5 橋梁維持管理のメンテナンスサイクルの概念

4. 日常的な維持管理に関する基本的な方針

① 日常点検

損傷の早期発見を図るために、道路の日常パトロールを行う際に併せて橋梁の目視点検を実施します。

② 定期点検

橋梁の保全を図るために定期的を実施するものであり、5年に1回の点検頻度が義務づけられています。近接目視を基本として点検を行い、橋梁の健全性の診断を行います。橋梁の最新の状態を把握するとともに、次回定期点検までの措置の必要性の判断を行います。

定期点検結果は最新のデータの随時更新し、管理します。

③ 緊急点検（異常時点検）

地震、台風、集中豪雨、豪雪などの災害が発生した場合、もしくはその恐れがある場合と、異常が発見されたときに、主に橋梁の安全性を確認するために点検を実施します。

④ 点検後の措置

各点検にて交通障害や第三者被害が懸念される場合には、緊急対応を実施します。

また、緊急に対策を講じることが出来ない場合には通行規制や通行止め等の措置を実施します。

5. 対象橋梁の修繕・架替えに係る費用の縮減に関する基本的な方針

① 予防保全型の管理方法への転換

これまでの事後保全型（損傷が大きくなってから修繕を行う）の管理方法では加速度的に増加する老朽化橋梁の修繕・架替に要する費用が増大となることが懸念されます。そこで、予防保全型（損傷が小さなうちから計画的に修繕を行う）の管理方法へ転換し、ライフサイクルコストの縮減を図ります。

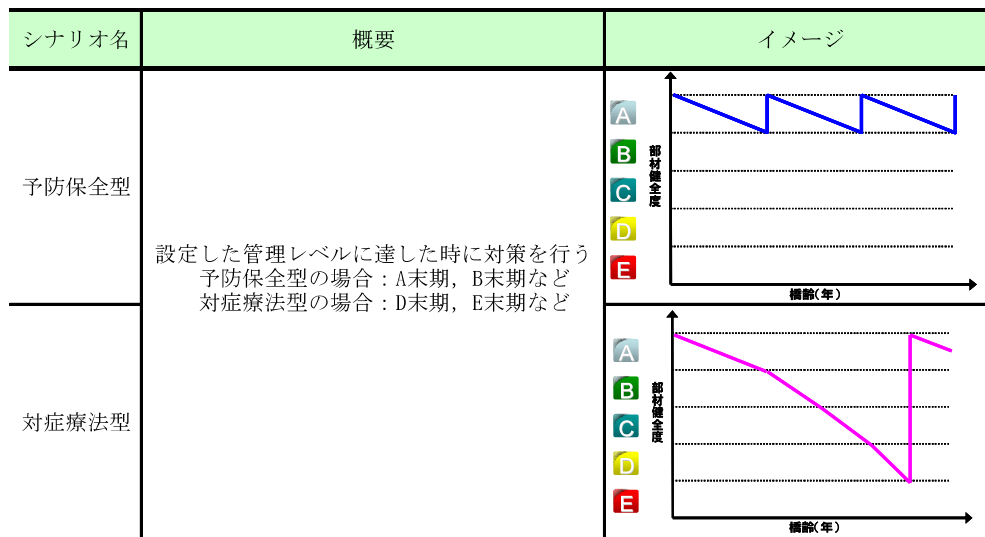


図6 シナリオ毎（予防保全型、対症療法型）のイメージ図

② 最適な時期での修繕計画

定期点検結果を基に損傷に対する劣化予測を行う事で、適切な修繕時期での修繕計画を立案します。

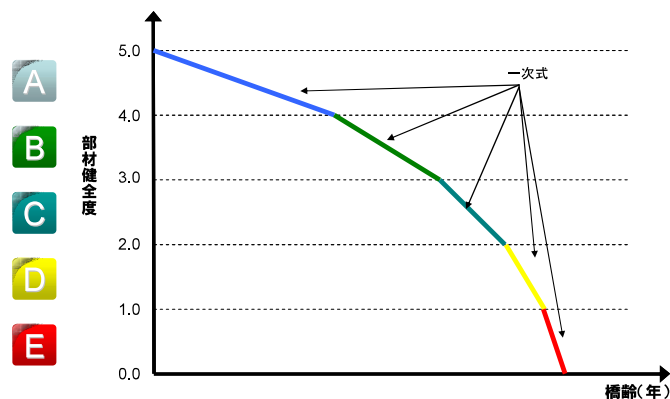


図7 橋齢と劣化予測の概念図

6. 橋梁長寿命化修繕計画による効果

① コスト縮減効果

予防保全型と事後保全型の累計事業費を比較すると、予防保全型シナリオが初期コストでは事後保全型シナリオを上回るものの、長期（今後50年間）事業費では30億円程度のコスト縮減効果が見込まれます。その理由として、損傷の小さい状態で修繕（計画的な維持管理）を行うことにより、橋梁の長寿命化及びコスト縮減が可能となったことが挙げられます。

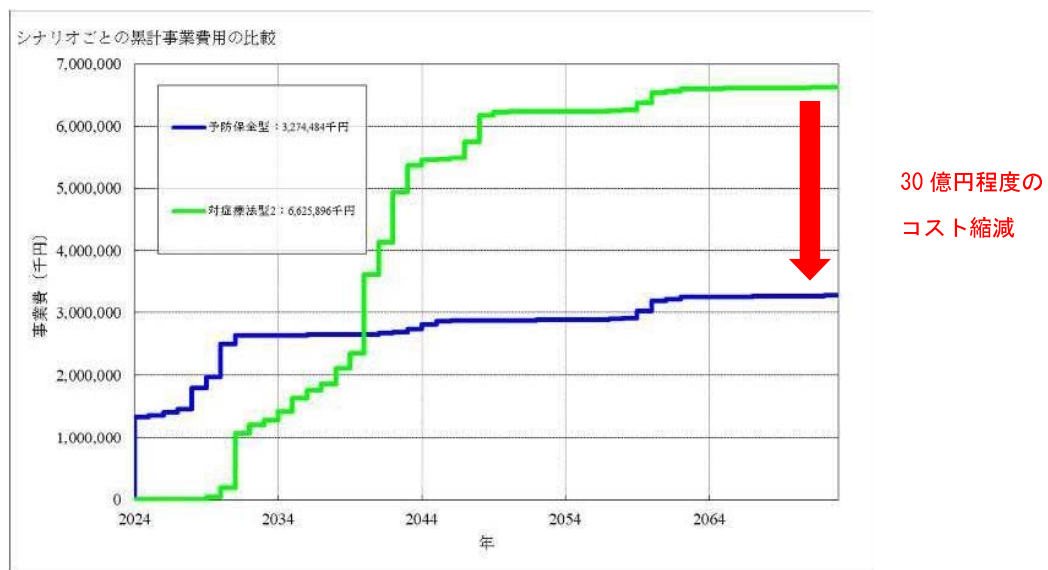


図8 シナリオ別のライフサイクルコスト

② 利用者の安全確保

修繕・架け替え時期の集中を回避でき、計画的な対策が出来るため、安心・安全な道路ネットワークを断続的に保持できます。

7. 今後の修繕計画

① 修繕内容・時期・対策費用

橋梁個別の施設の状態、対策内容、実施時期、対策費用については、【添付資料-1】表- 佐伯市橋梁修繕計画（個別施設計画）に示すとおりとします。

② 優先順位決定手法

優先順位は、健全度の悪い橋梁（定期点検における診断結果で早期の修繕が必要と判断された橋梁）の中から橋梁の重要度が高い橋梁（交通量や緊急輸送道路等）から優先順位を決定します。【添付資料-2】表- 対策優先順位一覧表に示すとおりとします。

8. 計画実施にあたっての留意点

橋梁長寿命化修繕計画は長期間の計画であり、今後、橋梁を取り巻く状況はさまざまな変化が予想されます。計画を効果的・継続的に実施するにあたっては、事業費の削減などに留意しながら多様な手法の検討を行います。

① 老朽化対策における基本方針

老朽化する橋梁が急速に増大する中、市民の安全・安心を確保するためには、限られた財源の中で効率的な橋梁の維持管理を行うため、橋梁の維持管理方法を従来の損傷が深刻化してから対策を実施する「対症療法型」から、損傷が軽微な段階から対策を施す「予防保全型」へと移行し、橋梁の長寿命化及びコスト縮減を図ることが重要です。

また、個別の橋梁に対して最適な管理を行い、健全度の悪い橋梁の中から橋梁の重要度が高い橋梁から優先順位を決定し、すべての橋梁に対して計画的に修繕を行うことで、予算の平準化を図ることを目的とします。

このように、長寿命化修繕計画を策定・実行し、持続可能な管理を行うことで、佐伯市が管理する橋梁において、将来的な財政負担の低減および道路交通の安全性・信頼性確保を図ることを目的とします。

② 新技術等の活用方針

修繕工事や点検作業の効率化や費用縮減、安全性向上等を図るため、新技術情報提供システム（NETIS）や点検支援技術性能カタログ等を参考に新技術を積極的に活用します。

令和10年度までに、定期点検では8橋程度で約1百万円の費用縮減、修繕工事では4橋程度で約5百万円の費用縮減効果を目指します。

③ 費用の縮減に関する具体的な方針

● 橋梁の集約化・撤去

道路改良整備等により旧道となった橋梁については、利用状況や地元の意見等を踏まえながら廃止の検討を行います。また、老朽化が著しい橋梁のうち迂回路が存在するもの等については、令和10年度までに1橋程度の集約・撤去の検討を行い、維持管理費に係る費用の縮減を目指します。

● 維持管理方針の転換

橋梁の維持管理方法を従来の損傷が深刻化してから対策を実施する「対症療法型」から、損傷が軽微な段階から対策を施す「予防保全型」へと移行し、橋梁のコスト縮減を図ります。

● 市職員直営による橋梁定期点検

5年毎に行われる橋梁定期点検において、小規模橋梁や橋梁点検車等を必要としない比較的容易に点検実施が可能な橋梁については本市職員による直営点検を行うことにより、点検費用の削減に努めます。

9. 市道駅前佐伯大橋線 佐伯大橋の整備計画について

佐伯大橋(1955年(昭和30年)建設)については、現在で架設後68年程度経過しており老朽化が進行しています。佐伯市管内では重要性の高い橋梁であるため、今後の管理方法(延命化及び架替)は関係部署にて検討する予定となっています。

1 市道駅前佐伯大橋線の位置づけ

市道駅前佐伯大橋線は、駅前1丁目を起点とし、1級河川番匠川に渡河している佐伯大橋を終点とする市街地を南北に縦貫する重要な路線である。

また、災害時には災害対策本部が設置される佐伯市役所と地域防災拠点となっている佐伯市総合運動公園とを結ぶ路線であり、人員、物資その他災害応急対策上の重要な役割を發揮するとともに、「佐伯市津波防災地域づくり推進計画」や「佐伯市国土強靱化地域計画」に沿った安全・安心なまちづくりや地域経済社会を推進する。

さらに、国道217号戸穴バイパス、県道色宮港木立線第2浦代トンネルの整備による域内ネットワークの強化に寄与する重要路線である。

2 佐伯大橋の概要について

市道駅前佐伯大橋線の1級河川番匠川に渡河している佐伯大橋は、昭和30(1955)年に建設された11のゲルバー径間(自由に回転できる連結部(ヒンジ)を挿入した構造)を有した橋であり、令和5(2023)年時点で68年が経過している。

橋長は263.38mで全幅員6.7m、車道幅員は全幅5.5mで、車線幅員は片側2.75mとなっている。

前記により、老朽化した本橋梁を架け替え、若しくは補修による延命化を図るのかの整備方針について早急に取り組む必要がある。



10. その他

① 学識経験者等への意見聴取

橋梁長寿命化計画は、計画の妥当性確認の目的として、学識経験者の専門的な知識を有する者からの意見聴取が義務付けられています。

意見聴取をした学識経験者

独立行政法人 国立高等専門学校機構
大分工業高等専門学校 都市・環境工学科
教授 一宮 一夫 博士(工学)

② 計画策定担当部署

計画策定担当部署

大分県佐伯市役所 建設課 道路維持係
〒876-8585 大分県佐伯市中村南町1番1号
TEL:0972-22-3526(直通) FAX:0972-24-2615
<http://www.city.saiki.oita.jp/index.html>

③ 橋梁長寿命化修繕計画改定履歴

- ・2013年（平成25年）3月 策定
- ・2018年（平成30年）12月 第1回改定
- ・2023年（令和5年）3月 第2回改定

【添付資料-1】

表 - 佐伯市橋梁修繕計画（個別施設計画）

佐伯市橋梁修繕計画（個別施設計画）

番号	橋梁番号	橋梁名	路線名	架設年	橋長(m)	幅員(m)	橋種	点検記録		点検・対策実施計画							
								点検実施年度	判定区分	○：点検・修繕 ■：更新 ×：撤去							
										2023	2024	2025	2026	2027	2028		
										R5	R6	R7	R8	R9	R10		
点検	対策	点検	対策	点検	対策	点検	対策	点検	対策	点検	対策						
391	弥-66	上河原橋	市道備後尺間線	1998	13.0	9.9	PC	2019	II		○						
392	弥-67	尺間橋	市道備後尺間線	1998	9.5	4.9	RC	2019	II		○						
393	弥-68	よね市ヶ迫線1号無名橋	市道よね市ヶ迫線	1975	2.6	3.0	RC	2020	II			○					
394	弥-69	よね市ヶ迫線2号無名橋	市道よね市ヶ迫線	1975	5.5	1.4	RC	2020	II			○					
395	弥-70	岩ノ下橋	市道岩の下荒内線	1962	23.0	2.4	RC	2019	II		○						
396	弥-71	床木尺間山1号橋	市道床木尺間山線	1975	7.0	3.0	RC	2019	II		○						
397	弥-73	下倉線1号無名橋	市道下倉線	1975	7.0	7.2	BOX	2017	II							○	
398	弥-74	イサイグマ線1号無名橋	市道イサイグマ線	1975	7.4	4.0	RC	2020	II			○					
399	弥-75	堀水橋	市道川中堀水線	1972	28.0	2.0	鋼	2019	II		○						
400	弥-76	宇藤木津久見1号橋	市道宇藤木津久見線	1954	2.3	6.5	BOX	2019	II		○						
401	弥-77	宇藤木津久見2号橋	市道宇藤木津久見線	1954	3.7	5.4	BOX	2019	II		○						
402	弥-78	宇藤木津久見3号橋	市道宇藤木津久見線	2021	12.4	3.9	RC		I								
403	弥-80	向原橋	市道宇藤木津久見線	1970	18.5	4.0	鋼	2019	II		○						
404	弥-81	河内橋	市道河内線	1975	4.8	3.0	RC	2020	II			○					
405	弥-82	提内支線1号無名橋	市道提内支線	1975	6.2	3.9	RC	2020	II			○					
406	弥-83	柳原線1号無名橋	市道柳原線	1975	6.0	7.6	RC	2020	II			○					
407	弥-85	大原線1号無名橋	市道大原線	1961	5.2	8.2	RC	2019	II		○						
408	弥-86	南迫線1号無名橋	市道南迫線	1975	2.4	3.0	BOX	2020	II			○					
409	弥-87	横谷橋	市道床木ダム線	1975	6.2	6.0	BOX	2017	II							○	
410	弥-88	茶屋場橋	市道西峰線	1985	15.6	4.5	RC	2019	II		○						
411	弥-89	岡田橋	市道佐伯津久見線	1975	8.0	5.0	RC	2020	II			○					
412	弥-90	佐伯津久見線1号無名橋	市道佐伯津久見線	2002	8.2	5.0	RC	2020	II			○					
413	弥-91	一ノ瀬橋	市道佐伯津久見線	2002	18.6	4.5	PC	2019	II		○						
414	弥-92	鬼ヶ瀬橋	市道白山戸線	1975	4.6	6.0	RC	2017	II							○	
415	弥-93	竹ノ原橋	市道ヶゴヤ元田線	1974	58.0	2.0	鋼	2019	III		○						
416	弥-94	芝原線1号無名橋	市道芝原線	2005	6.0	4.9	RC	2020	II			○					
417	弥-95	室屋橋	市道室屋線	1975	3.3	3.0	RC	2020	II			○					
418	弥-96	広瀬橋	市道広瀬線	1975	2.8	5.4	RC	2020	II			○					
419	弥-97	山崎橋	市道床木海崎線	1969	32.6	7.0	PC	2019	II		○						
420	弥-98	石橋ア一チ橋	市道宇藤木向原線	1897	25.5	5.2	石橋	2019	II		○						
421	弥-99	岡田線1号無名橋	市道岡田線	1972	5.5	3.2	RC	2020	II			○					
422	弥-100	白木線1号無名橋	市道白木線	1975	3.4	3.5	RC	2020	II			○					
423	弥-101	エゴの平橋	市道真弓線	2015	7.0	2.6	RC	2017	I							○	
424	弥-102	宮ノ内線1号無名橋	市道宮ノ内線	1975	5.1	4.6	RC	2020	II			○					
425	本-1	萬年橋	市道樫峯線	1973	14.0	3.5	RC	2021	II					○			
426	本-2	出合橋	市道山部中央線	1994	15.0	5.5	PC	2021	II					○			
427	本-3	桜原橋	市道山部中央線	1960	4.0	3.6	RC	2019	II		○						
428	本-4	元山部橋	市道山部中央線	1966	2.6	3.0	RC	2021	II					○			
429	本-5	桜原橋	市道山部中央線	2000	27.5	5.0	鋼	2020	II			○					
430	本-6	黒岩橋	市道猿谷線	1962	16.7	3.5	RC	2019	II		○						
431	本-7	竹の下橋	市道竹ノ脇線	1960	16.5	2.8	RC	2019	II		○						
432	本-8	竹ノ脇橋	市道竹ノ脇線	1986	20.4	4.0	鋼	2021	II					○			
433	本-9	屋形橋	市道屋形線	1970	12.0	3.7	鋼	2021	II					○			
434	本-10	三龜江橋	市道江平線	2007	70.0	5.0	鋼	2021	II					○			
435	本-11	平形橋	市道江平線	1992	30.0	5.0	PC	2021	II					○			
436	本-12	江平1号橋	市道江平線	1961	2.4	1.9	RC	2019	II		○						
437	本-13	江平橋	市道江平線	1961	12.6	3.5	RC	2019	II		○						
438	本-14	江平3号橋	市道江平線	1961	2.5	3.1	RC	2019	II		○						
439	本-15	江平2号橋	市道江平線	1961	2.4	3.5	RC	2019	II		○						
440	本-16	大山橋	市道江平線	1967	16.5	3.5	RC	2021	II					○			
441	本-17	弁天橋	市道江平線	1961	10.6	3.5	RC	2019	II		○						
442	本-18	新津橋	市道日平原線	1944	4.6	4.1	RC	2019	II		○						
443	本-19	谷川橋	市道日平原線	1957	6.0	4.1	RC	2019	II		○						
444	本-20	井の上橋	市道寺ノ下線	1961	46.0	3.6	RC	2019	II		○						
445	本-21	河内橋	市道寺ノ下線	1963	6.0	5.0	RC	2019	II		○						
446	本-22	楠木橋	市道楠木線	1981	46.0	4.2	PC+RC	2021	III		○			○			
447	本-23	第二楠木橋	市道楠木線	1970	4.5	2.9	RC	2021	II					○			
448	本-24	一の口橋	市道小半線	1965	12.6	4.0	RC	2021	II					○			
449	本-25	中岳橋	市道小半線	1960	2.3	4.3	RC	2019	II		○						
450	本-26	岩井河内橋	市道波寄小川線	1999	14.0	5.5	PC	2021	II					○			
451	本-27	小川橋	市道波寄小川線	1972	60.0	4.0	鋼	2017	II							○	
452	本-28	岡橋	市道波寄小川線	1991	35.5	5.0	PC	2017	II							○	
453	本-29	番ノ原橋	市道小川直見線	1961	12.0	3.0	RC	2019	II		○						
454	本-30	東橋	市道波寄宇津々線	1966	10.8	3.9	RC	2017	II							○	
455	本-31	山口橋	市道波寄宇津々線	1984	11.0	5.0	PC	2017	II							○	

佐伯市橋梁修繕計画（個別施設計画）

番号	橋梁番号	橋梁名	路線名	架設年	橋長(m)	幅員(m)	橋種	点検記録		点検・対策実施計画						
								点検実施年度	判定区分	○：点検・修繕 ■：更新 ×：撤去						
										2023	2024	2025	2026	2027	2028	
										R5	R6	R7	R8	R9	R10	
点検	対策	点検	対策	点検	対策	点検	対策	点検	対策							
586	宇-89	堤内橋	市道釘戸中ノ原線	1960	7.0	4.5	RC	2019	II		○					
587	宇-90	赤迫橋	市道黒土上津小野線	1960	4.0	3.8	RC	2019	II		○					
588	宇-91	横瀬2号橋	市道横瀬2号線	1975	12.1	3.0	鋼	2017	II					○		
589	宇-92	ふれあい橋	市道ふれあい線	1986	19.3	5.0	鋼	2017	II						○	
590	宇-93	木落1号橋	市道河内4号線	1984	2.0	6.0	BOX	2021	II				○			
591	宇-94	木落2号橋	市道河内4号線	1984	2.0	6.0	BOX	2021	II				○			
592	宇-95	木高野橋	市道折戸線	1975	6.0	4.1	鋼	2017	II						○	
593	宇-96	養徳庵橋	市道養徳庵橋線	1994	9.3	3.6	PC	2017	II						○	
594	宇-98	堂間橋	市道堂間辰河内線	1989	7.2	8.0	PC	2017	II						○	
595	宇-99	堀切橋	市道堀切線	1993	13.1	4.0	PC	2017	II						○	
596	宇-100	外園橋	市道上津小野線	1970	3.2	5.2	RC	2021	I				○			
597	宇-101	吐会橋	市道上津小野線	1970	12.7	4.0	鋼	2021	III				○	○		
598	宇-102	太ノ田橋	市道上津小野線	1970	3.8	4.5	BOX	2017	II						○	
599	宇-103	伏野3号橋	市道伏野3号線	1960	5.2	4.0	RC	2019	II		○					
600	宇-104	向谷橋	市道向谷線	1981	8.6	4.0	鋼	2017	II						○	
601	宇-105	桑峽橋	市道桑の原藤河内線	1960	47.6	4.0	RC	2020	II				○			
602	宇-106	桑の原藤河内線1号無名橋	市道桑の原藤河内線	1960	6.5	4.0	RC	2020	II				○			
603	宇-107	桑の原藤河内線2号無名橋	市道桑の原藤河内線	1964	16.5	4.0	鋼	2020	II				○			
604	宇-108	桑の原藤河内線3号無名橋	市道桑の原藤河内線	1964	20.9	4.0	鋼	2020	II				○			
605	宇-109	駒鳴橋	市道清掃センター連絡線	1977	10.5	5.4	RC+PC	2017	II						○	
606	宇-110	小野市橋	市道下小野市越野線	1960	25.0	5.5	RC	2020	II				○			
607	宇-111	金比羅橋	市道下小野市越野線	1967	18.0	6.5	PC	2017	II						○	
608	宇-112	尿包橋	市道敷倉蔵大野線	1968	9.5	3.6	RC	2021	II				○			
609	宇-113	大河橋	市道田原横手線	1958	3.4	5.0	BOX	2019	II		○					
610	宇-114	伏部野3号橋	市道伏部野2号線	1983	9.0	3.5	鋼	2017	II						○	
611	宇-115	清水目橋	市道清水目橋	1985	4.0	3.4	鋼	2021	II				○			
612	宇-116	時間橋	市道田原横手線	1962	100.0	4.0	鋼	2020	II				○			
613	宇-117	岩崎橋	市道岩崎市園線	1929	11.7	4.3	RC	2020	II				○			
614	宇-118	落合橋	市道岩崎市園線	1972	25.5	4.0	PC	2017	III						○	
615	宇-119	釘戸公民館連絡線1号無名橋	市道釘戸公民館連絡線	1975	8.5	3.0	RC	2017	II						○	
616	宇-120	河原田橋	市道田原中岳線	1964	13.7	5.6	RC	2020	II				○			
617	宇-121	轟橋	市道田原中岳線	1953	5.1	5.1	RC	2019	II				○			
618	宇-122	大杉橋	市道田原中岳線	1955	4.8	6.0	RC	2019	II				○			
619	宇-123	金付田橋	市道田原中岳線	1961	5.3	5.0	RC	2019	II				○			
620	宇-124	黒原後畑橋	市道黒原後畑線	1975	12.1	3.2	鋼	2017	II						○	
621	宇-125	松下橋	市道見明大三線	1962	3.6	3.5	RC	2019	II				○			
622	宇-126	桑原橋	市道桑の原横手線	1962	37.5	4.5	RC	2020	II				○			
623	直-1	下口橋	市道藤山線	1990	5.2	5.4	RC	2021	I				○			
624	直-2	間橋	市道上ノ口下口線	1997	9.0	5.0	RC	2021	II				○			
625	直-3	浦木橋	市道浦木新洞線	2002	74.2	3.5	鋼	2021	II				○			
626	直-4	新洞橋	市道新洞線	2000	71.2	5.0	PC	2021	II				○			
627	直-5	棚井田橋	市道道越新洞線	1997	82.0	5.0	PC	2021	II				○			
628	直-6	新棚橋	市道道越新洞線	2002	8.0	5.0	RC	2021	I				○			
629	直-7	谷波寄橋	市道江河内線	1969	21.8	3.5	RC	2021	II				○			
630	直-8	谷波寄2号橋	市道江河内線	1987	14.0	5.0	PC	2021	III				○	○		
631	直-9	江河内橋	市道江河内線	2001	16.2	5.0	PC	2021	II				○			
632	直-10	立河内橋	市道立河内線	2005	12.5	4.0	PC	2021	II				○			
633	直-11	内野々橋	市道内野々線	1967	2.6	4.9	RC	2017	II						○	
634	直-12	水口橋	市道水口線	1989	82.1	5.0	PC	2021	II				○			
635	直-13	芝原橋	市道水口芝原線	1968	5.7	5.4	RC	2017	II						○	
636	直-14	河内橋	市道河内線	1999	53.9	6.0	PC	2017	II						○	
637	直-15	河内南橋	市道河内線	1988	10.7	5.0	PC	2017	II				○		○	
638	直-16	中津留向橋	市道中津留線	1976	3.9	14.4	RC	2017	III				○		○	
639	直-17	中津留橋	市道中津留線	1976	69.0	4.0	PC	2021	III		○		○			
640	直-18	中島橋	市道中島線	1977	5.7	5.0	RC	2017	II						○	
641	直-19	園橋	市道園大越線	1984	52.3	5.0	PC	2017	II						○	
642	直-20	見六橋	市道園大越線	1958	8.0	3.0	RC	2019	II				○			
643	直-21	向船場橋	市道向船場線	1993	64.5	9.7	PC	2021	III				○			
644	直-22	川又橋	市道川又線	1971	4.3	7.7	RC	2017	II						○	
645	直-23	神ノ原2号橋	市道神ノ原前線	1975	5.3	5.5	RC	2017	II						○	
646	直-24	神ノ原橋	市道向ノ原線	1975	43.5	5.5	RC	2021	II				○			
647	直-25	黒岩虹橋	市道直川黒岩線	2006	26.4	5.0	PC	2017	II						○	
648	直-26	大津留橋	市道月形ヒノジ線	1977	21.5	4.0	PC	2021	II				○			
649	直-27	榎木橋	市道板屋横手線	1975	11.8	5.0	RC	2021	III				○			
650	直-28	ふろのつる橋	市道板屋横手線	1961	9.0	3.6	RC	2019	II				○			

佐伯市橋梁修繕計画（個別施設計画）

番号	橋梁番号	橋梁名	路線名	架設年	橋長(m)	幅員(m)	橋種	点検記録		点検・対策実施計画							
								点検実施年度	判定区分	○：点検・修繕 ■：更新 ×：撤去							
										2023	2024	2025	2026	2027	2028		
										R5	R6	R7	R8	R9	R10		
点検	対策	点検	対策	点検	対策	点検	対策	点検	対策	点検	対策						
716	鶴-5	下梶寄橋	市道下梶寄線	1973	8.0	5.0	RC	2019	II		○						
717	鶴-7	昭和新地橋	市道中央区循環線	1960	10.8	1.7	RC	2019	III		○						
718	鶴-9	中村2号橋	市道井の谷線	1969	9.8	3.0	RC	2021	I				○				
719	鶴-10	中村1号橋	市道役場中村線	1982	8.0	5.0	RC	2021	II				○				
720	鶴-11	8号志手橋	市道志手木立道線	1982	5.7	4.6	RC	2017	II						○		
721	鶴-12	7号木立道橋	市道志手木立道線	1979	11.0	4.5	RC	2019	II		○						
722	鶴-13	1号木立道橋	市道志手線	1979	6.5	14.7	RC	2019	II		○						
723	鶴-14	1号志手橋	市道志手線	1979	3.6	4.6	RC	2017	II						○		
724	鶴-15	3号志手橋	市道志手線	1973	4.3	5.9	RC	2017	II						○		
725	鶴-16	大河内橋	市道志手線	1973	6.0	3.6	鋼	2017	II						○		
726	鶴-17	6号志手橋	市道浦代越線	1967	3.4	4.2	RC	2017	II						○		
727	鶴-18	黒土橋	市道尾の花大谷線	1965	4.3	9.7	RC	2017	II						○		
728	鶴-19	殿上橋	市道戸井崎線	1965	4.3	3.5	RC	2017	II						○		
729	鶴-20	宮ノ前橋	市道戸井崎線	1950	9.7	3.0	鋼	2019	II		○						
730	鶴-21	2号淵ノ元橋	市道吹浦循環線	1975	11.4	4.5	PC	2019	II		○						
731	鶴-22	2号すげの谷橋	市道吹浦循環線	1975	13.0	4.0	PC	2019	I		○						
732	鶴-23	1号曲り谷橋	市道吹浦循環線	1976	6.0	4.0	RC	2017	II						○		
733	鶴-24	2号曲り谷橋	市道吹浦循環線	1976	3.9	4.5	RC	2017	II						○		
734	鶴-25	古山ノ神橋	市道吹浦循環線	1975	10.9	4.5	鋼	2019	II		○						
735	鶴-26	2号つづら谷橋	市道吹浦循環線	1975	3.8	5.5	RC	2017	II						○		
736	鶴-27	2号小河内橋	市道吹浦循環線	1974	4.5	10.2	RC	2017	II						○		
737	鶴-28	中津留橋	市道沖松浦奥2号線	1973	5.8	3.7	RC	2017	II						○		
738	鶴-30	1号平田奥橋	市道源五郎谷線	1960	4.7	3.0	RC	2019	II		○						
739	鶴-31	2号平田奥橋	市道源五郎谷線	1978	2.4	2.9	RC	2017	II						○		
740	鶴-32	2号黒曲り谷橋	市道源五郎谷線	1978	3.0	3.0	RC	2017	II						○		
741	鶴-33	1号黒曲り谷橋	市道源五郎谷線	1978	3.8	3.0	RC	2017	II						○		
742	鶴-34	堂ノ巢橋	市道源五郎谷線	1973	4.4	4.7	RC	2017	II						○		
743	鶴-35	1号小河内橋	市道源五郎谷線	1976	5.4	3.1	RC	2017	I						○		
744	鶴-36	3号曲り谷橋	市道吹浦小河内線	1974	4.8	3.2	RC	2017	II						○		
745	鶴-37	中村3号橋	市道曲り谷線	1974	8.0	4.5	PC	2021	II				○				
746	鶴-38	大谷橋	市道吹浜奥線	1979	8.6	4.8	RC	2021	III		○			○			
747	鶴-39	八畝割橋	市道吹浜奥線	1980	2.2	5.8	BOX	2017	I						○		
748	鶴-40	地藏元橋	市道吹浜奥線	1980	3.8	4.0	RC	2017	I						○		
749	鶴-41	タブノ木橋	市道吹浜奥線	1976	8.3	4.0	PC	2021	II					○			
750	鶴-42	5号木立道橋	市道松浦木立道線	1966	7.4	4.0	RC	2021	I						○		
751	鶴-43	志手3号線床版橋	市道志手3号線	1975	4.0	7.4	RC	2021	II						○		
752	米-1	沖吉橋	市道小竹線	1965	9.8	4.6	RC	2020	II				○				
753	米-2	尾浦橋	市道小竹線	1933	2.9	13.6	RC	2019	II		○						
754	米-3	宮ノ下橋	市道小竹線	1966	3.0	16.3	RC	2017	II						○		
755	米-4	中向橋	市道小竹線	1937	2.7	6.7	RC	2019	II		○						
756	米-5	東向橋	市道小竹線	1937	2.7	5.9	RC	2019	II		○						
757	米-6	沖吉橋	市道小竹線	1988	20.0	7.0	PC	2017	II						○		
758	米-7	大谷橋	市道小竹線	1969	4.7	11.8	RC	2017	II						○		
759	米-8	愛宕橋	市道小竹線	1978	7.1	10.3	RC	2020	II				○				
760	米-9	小浦橋	市道小竹線	1959	4.6	8.3	RC	2019	I		○						
761	米-10	狩野橋	市道入津線	1970	14.5	4.0	PC	2020	II			○					
762	米-11	西谷橋	市道入津線	1964	8.0	3.1	RC	2019	II		○						
763	米-12	本谷橋	市道入津線	1967	17.9	3.6	RC	2021	II					○			
764	米-13	入津橋	市道入津線	1967	3.6	7.0	BOX	2017	II						○		
765	米-14	大池橋	市道間越線	1976	2.0	5.2	BOX	2017	II						○		
766	米-15	本小浦橋	市道小浦線	1976	6.3	5.1	RC	2021	II					○			
767	米-16	楠ノ浦橋	市道小浦線	1967	2.5	5.6	BOX	2017	III						○		
768	米-17	天満神社前の橋	市道日ノ浦線	1982	10.0	4.5	RC	2017	II						○		
769	米-18	源十橋	市道日ノ浦線	1982	7.4	3.5	RC	2021	II					○			
770	米-19	宮ノ橋	市道浦代線	1985	9.4	3.1	RC	2017	II						○		
771	米-20	西小橋	市道浦代線	2015	2.6	4.7	RC	2017	I						○		
772	米-21	西大橋	市道浦代線	1970	17.1	1.7	RC	2017	I						○		
773	米-22	日ノ出橋	市道色利線	1970	13.9	3.2	RC	2020	II				○				
774	米-23	庵の下橋	市道朝日橋線	1967	3.3	7.8	RC	2017	II						○		
775	米-24	中江橋	市道朝日橋線	1967	2.3	6.7	RC	2017	II						○		
776	米-25	朝日橋	市道朝日橋線	1967	19.4	4.5	RC	2021	II					○			
777	米-26	杭岸橋	市道地下西線	1975	14.0	4.0	PC	2020	II				○				
778	米-27	柳谷橋	市道小浦中越線	1999	8.5	8.8	RC	2021	II					○			
779	米-28	潮見橋	市道潮見～平松線	1989	25.4	9.5	PC	2017	II						○		
780	米-29	平松橋	市道潮見平松線	1937	15.0	4.5	RC	2020	II				○				

佐伯市橋梁修繕計画（個別施設計画）

番号	橋梁番号	橋梁名	路線名	架設年	橋長(m)	幅員(m)	橋種	点検記録		点検・対策実施計画									
								点検実施年度	判定区分	○：点検・修繕 ■：更新 ×：撤去									
										2023	2024	2025	2026	2027	2028				
										R5	R6	R7	R8	R9	R10				
点検	対策	点検	対策	点検	対策	点検	対策	点検	対策										
781	蒲-1	浜田橋	市道畑野浦尾浦線	1969	20.4	4.0	鋼	2021	II										
782	蒲-2	釜ノ浦橋	市道畑野浦尾浦線	1975	6.2	5.2	RC	2019	II		○								
783	蒲-3	恵美須橋	市道高山元猿線	1975	4.4	11.7	RC	2017	II							○			
784	蒲-4	下焼橋	市道名護屋佐伯線	1988	10.0	7.0	RC	2020	II				○						
785	蒲-5	上焼橋	市道名護屋佐伯線	1988	9.6	7.0	RC	2020	II				○						
786	蒲-6	又四郎橋	市道名護屋佐伯線	1989	11.5	7.1	RC	2020	II				○						
787	蒲-7	名護屋橋	市道名護屋佐伯線	2002	173.0	7.0	PC	2021	II						○				
788	蒲-8	樋の口橋	市道西河内線	1973	9.5	4.0	RC	2019	II			○							
789	蒲-9	落ル水橋	市道西河内線	1976	5.8	3.0	RC	2019	II			○							
790	蒲-10	檜郷橋	市道葛原循環線	1975	4.5	5.6	RC	2017	II								○		
791	蒲-11	天神橋	市道葛原循環線	2005	25.0	5.0	PC	2017	I									○	
792	蒲-13	汐月橋	市道葛原循環線	1969	5.0	3.1	RC	2019	II			○							
793	蒲-14	葛正橋	市道葛原循環線	1969	7.0	3.7	RC	2019	I			○							
794	蒲-15	中津留橋	市道葛原循環線	1969	2.7	3.0	RC	2017	II									○	
795	蒲-16	日用橋	市道葛原北浦線	2003	10.4	7.5	PC	2019	I			○							
796	蒲-17	向橋	市道葛原循環線	1974	20.2	3.0	RC	2017	III						○	○			
797	蒲-18	白砂橋	市道波当津循環線	1988	11.4	7.0	PC	2019	II			○							
798	蒲-19	青松橋	市道波当津循環線	1988	14.6	7.0	PC	2019	II			○							
799	蒲-20	下村橋	市道波当津循環線	1988	3.1	4.0	RC	2017	II									○	
800	蒲-21	天神橋	市道尾浦線	2020	5.6		不明		I										
801	蒲-22	真浦橋	市道尾浦線	1975	6.3	3.7	RC	2019	II			○							
802	蒲-23	淵上橋	市道薬師谷線	1964	10.0	4.0	PC	2019	I			○							
803	蒲-24	薬師橋	市道薬師谷線	1964	4.6	2.9	RC	2019	II			○							
804	蒲-25	蒲江橋	市道蒲江中央線	1973	7.4	5.9	RC	2019	II			○							
805	蒲-26	天神橋	市道蒲江中央線	1976	4.7	3.0	RC	2017	II									○	
806	蒲-28	丸山橋	市道瀧内線	1975	11.5	5.0	RC	2019	II			○							
807	蒲-29	上丸山橋	市道瀧内線	1994	3.2	4.0	RC	2017	II									○	
808	蒲-30	水神橋	市道瀧内線	1962	13.1	3.0	RC	2019	II			○							
809	蒲-31	金谷住橋	市道瀧内線	1994	7.3	3.0	RC	2019	II			○							
810	蒲-32	せせらぎ橋	市道瀧内線	1994	13.6	3.0	鋼	2019	II			○							
811	蒲-33	一橋	市道瀧内線	1994	15.0	1.5	鋼	2017	II										○
812	蒲-34	中木場橋	市道中木場線	1985	9.1	3.5	RC	2019	I			○							
813	蒲-35	第1日之浦橋	市道仙崎線	1975	3.5	3.6	RC	2017	II										○
814	蒲-36	第2日之浦橋	市道仙崎線	1975	6.0	4.5	RC	2019	I			○							
815	蒲-37	第3日之浦橋	市道仙崎線	1975	2.9	4.9	RC	2017	II										○
816	蒲-38	第4日之浦橋	市道仙崎線	1975	2.0	5.6	BOX	2017	II										○
817	蒲-39	第1山後橋	市道山後線	1976	8.6	4.5	RC	2019	II			○							
818	蒲-40	第2山後橋	市道山後線	1976	9.0	4.8	RC	2019	II			○							
819	蒲-41	波当津大橋	市道三の泊線	1955	6.0	4.5	RC	2019	II			○							
820	蒲-42	浜橋	市道三の泊線	1955	6.3	3.0	RC	2019	I			○							
821	蒲-43	組合橋	市道波当津循環2号線	1973	9.0	4.7	RC	2017	II										○
822	蒲-44	上小松橋	市道波当津循環2号線	1973	9.0	4.2	RC	2017	II										○
823	蒲-45	樽原橋	市道樽原1号線	2005	5.7	3.0	RC	2017	I										○
824	蒲-46	思案橋	市道貝の浦線	2012	7.7	8.5	PC	2017	I										○
825	蒲-47	森下橋	市道葛原北浦線	1940	7.0	8.0	BOX	2019	I			○							
826	蒲-48	大内橋	市道葛原北浦線	2003	23.2	7.4	PC	2019	II			○							
827	蒲-49	帯谷橋	市道葛原帯谷線	1975	13.2	5.0	PC	2019	I			○							
828	蒲-50	蒲ノ元橋	市道蒲ノ元線	1975	5.2	3.1	RC	2017	II										○
829	蒲-51	檜郷第2橋	市道檜郷線	1985	3.6	3.5	RC	2017	II										○
830	蒲-52	五郎橋	市道五郎坂通山線	1975	17.3	3.0	鋼	2017	II										○
831	蒲-53	第2田久保橋	市道田久保線	1975	17.2	5.1	鋼	2017	II										○
832	蒲-54	第1田久保橋	市道田久保線	1975	3.2	5.0	RC	2017	II										○
833	蒲-55	江川橋	市道丸市尾中央線	1957	13.1	2.9	RC	2019	II			○							
834	蒲-56	国木橋	市道森崎中央線	1975	2.6	15.2	RC	2017	II										○
835	蒲-57	クニキ橋	市道森崎中央線	1975	3.5	5.9	RC	2017	II										○
836	蒲-58	森崎橋	市道森崎中央線	1975	3.6	5.9	RC	2017	II										○
837	蒲-59	前の浜橋	市道森崎循環線	1975	2.5	10.5	RC	2017	II										○
838	蒲-60	高羽橋	市道森崎循環線	1975	3.0	4.7	RC	2017	II										○
839	蒲-61	ヤシキ橋	市道ヤシキ元宮線	1975	3.0	3.5	RC	2017	II										○
840	蒲-62	田ノ上天神社橋	市道田ノ上天神社線	1975	2.9	3.4	RC	2017	II										○
841	蒲-63	タルハン橋	市道野々河内線	1975	4.5	4.0	RC	2017	II										○
842	蒲-64	赤下橋	市道野々河内線	1978	4.3	4.0	RC	2017	II										○
843	蒲-65	野々河内橋	市道野々河内線	1980	5.5	4.0	RC	2017	II										○
844	蒲-66	平倉橋	市道坪線	1971	12.7	4.0	RC	2019	III			○							
845	蒲-67	猪串1号橋	市道猪串1号線	1975	5.2	6.8	RC	2017	II										○

【添付資料-2】

表 - 対策優先順位一覧表

対策優先順位一覧表

優先 順位	諸元						健全 度	概算 工事費 (千円)	対策内容 (その他)	
	橋梁 コード	橋梁名	路線名	架 設 年	橋長 (m)	幅員				上部工 構造形式
1	佐6-28	田地原橋	市道岡目笠線	1975	9.2	4.7	鋼桁単H合成	Ⅲ	2,668	塗装塗替工等
2	鶴-38	大谷橋	市道吹浜奥線	1979	8.6	5.0	RC1径間単純T桁橋	Ⅲ	6,916	ひび割れ補修工等
3	上-29	浅海井橋	市道広浦丸バエ線	1966	13.0	4.4	RC単純床版	Ⅲ	9,254	ひび割れ補修工等
4	本-22	楠木橋	市道楠木線	1981	46.0	5.2	PC単T桁ホーステン+RC単T桁	Ⅲ	10,679	ひび割れ補修工等
5	佐1-41	佐伯大橋	市道駅前佐伯大橋線	1955	263.4	6.7	鋼桁ゲルバー飯合成	Ⅲ	-	架替え・延命化の協議中
6	佐7-26	石打橋	市道石打2号線	1975	11.0	3.8	鋼桁単H非合成	Ⅲ	2,570	塗装塗替工等
7	佐6-31	永安橋	市道小中尾河岸線	1975	8.3	3.6	鋼桁単H合成	Ⅲ	1,844	塗装塗替工等
8	上-38	第2浅海井橋	市道上浦線	1964	10.6	5.1	RC単T桁	Ⅲ	8,712	ひび割れ補修工等
9	佐7-15	波西橋	市道波越北線	1964	18.0	3.4	PC単T桁	Ⅲ	2,732	ひび割れ補修工等
10	直-21	向船場橋	市道向船場線	1993	64.5	10.7	PC単桁中空床版フレン	Ⅲ	30,810	ひび割れ補修工等
11	蒲-109	第1奥ノ谷橋	市道中村2号線	1975	8.9	3.9	RC1径間単純床版橋	Ⅲ	5,616	ひび割れ補修工等
12	蒲-139	熊の谷橋	市道千念寺線	1964	7.0	3.0	RC単純床版	Ⅲ	3,398	ひび割れ補修工等
13	佐2-4	長瀬4号橋	市道池船竜護寺線	1951	3.3	6.3	RC単純床版	Ⅲ	3,286	ひび割れ補修工等
14	佐2-30	鶴望橋	市道白湯線	1970	11.3	4.6	鋼桁単H合成	Ⅲ	3,208	塗装塗替工等
15	佐4-6	置場橋	市道下海崎線	1975	6.7	3.1	RC単T桁	Ⅲ	3,317	ひび割れ補修工等
16	佐1-16	米島橋	市道中芳島長島線	1965	3.6	14.0	RC函渠	Ⅲ	8,199	ひび割れ補修工等
17	佐1-29	長島東4号線1号無名橋	市道長島東4号線	1975	6.1	6.9	PC単桁中空床版フレン	Ⅲ	1,865	ひび割れ補修工等
18	直-16	中津留向橋	市道中津留線	1976	3.9	15.1	RC単純床版	Ⅲ	9,496	ひび割れ補修工等
19	佐4-9	中溝線1号無名橋	市道中溝線	1975	2.0	4.9	RC函渠	Ⅲ	1,586	ひび割れ補修工等
20	佐2-14	樫野1号線1号無名橋	市道樫野須平線	1991	4.2	5.0	RC単純床版	Ⅲ	3,398	ひび割れ補修工等
21	直-8	谷波寄2号橋	市道江河内線	1987	14.0	6.2	PC単純床版フレン	Ⅲ	3,861	ひび割れ補修工等
22	宇-84	黒土橋	市道黒土線	1967	18.4	3.2	鋼桁単H合成	Ⅲ	3,634	塗装塗替工等
23	本-58	原橋	市道波寄三股線	1961	62.5	4.7	RC単T桁+PC単純床版フレン	Ⅲ	47,525	ひび割れ補修工等
24	蒲-17	向橋	市道葛原循環線	1974	20.2	3.8	RC単T桁	Ⅲ	12,419	ひび割れ補修工等
25	弥-17	白尾橋	市道細田線	1974	133.1	4.9	PC単T桁ホーステン	Ⅲ	29,120	ひび割れ補修工等
26	弥-59	荒内橋	市道荒内線	1976	24.4	4.8	PC単T桁ホーステン	Ⅲ	5,229	ひび割れ補修工等
27	弥-10	門田橋	市道庵ノ後線	1977	40.2	3.4	鋼桁単飯非合成	Ⅲ	8,435	塗装塗替工等
28	宇-101	吐会橋	市道上津小野線	1970	12.7	4.7	鋼桁単H合成	Ⅲ	3,684	塗装塗替工等
29	弥-26	染矢橋	市道栃原線	1975	109.1	3.8	PC単T桁ホーステン	Ⅲ	18,508	ひび割れ補修工等
30	弥-30	山梨子橋(側道橋)	市道門田・山梨子線	1974	180.0	5.0	PC単T桁ホーステン	Ⅲ	40,178	ひび割れ補修工等
31	弥-40	宇藤木橋	市道宇藤木線	1978	28.0	9.2	PC単T桁ホーステン	Ⅲ	11,500	ひび割れ補修工等
32	弥-46	長津留橋	市道長畑線	1975	68.0	5.0	PC単桁中空床版フレン	Ⅲ	15,178	ひび割れ補修工等
33	直-27	初木橋	市道板屋横手線	1975	11.8	5.7	RC単純床版	Ⅲ	10,882	ひび割れ補修工等
34	佐2-34	角木橋	市道門前角木線	2007	17.7	7.2	PC単桁中空床版	Ⅲ	5,676	ひび割れ補修工等
35	佐2-1	長瀬橋	市道池船竜護寺線	1957	240.0	5.5	鋼桁単H合成	Ⅲ	81,460	塗装塗替工等
36	直-56	土屋原橋	市道竹ノ迫線	1941	5.5	3.2	RC単純床版	Ⅲ	2,822	ひび割れ補修工等
37	弥-38	所賀津留橋	市道所賀津留線	1963	40.2	7.5	PC単T桁フレン	Ⅲ	13,460	ひび割れ補修工等
38	佐2-33	金欄橋	市道西谷上岡線	1984	25.0	9.7	鋼桁単H合成	Ⅲ	14,965	塗装塗替工等
39	佐6-11	人土橋	市道大中尾線	1975	6.0	4.6	RC単純床版	Ⅲ	4,465	ひび割れ補修工等
40	佐7-20	佐土原橋	市道泥谷佐土原線	1975	109.0	3.8	PC単T桁ホーステン	Ⅱ	18,491	ひび割れ補修工等
41	佐7-24	西野橋	市道西野線	1978	86.8	6.2	PC単T桁ホーステン	Ⅱ	24,025	ひび割れ補修工等
42	宇-57	宮下橋	市道宮下線	1987	9.0	6.0	RC単T桁+鋼桁単飯合成	Ⅱ	8,737	ひび割れ補修工等
43	佐3-11	寺田橋	市道野添寺田線	1972	62.0	3.8	PC単T桁ホーステン	Ⅱ	10,518	ひび割れ補修工等
44	直-19	園橋	市道園大越線	1984	52.3	6.0	PC単T桁ホーステン	Ⅱ	14,009	ひび割れ補修工等
45	直-65	長野橋	市道長野線	1981	40.0	5.2	PC単T桁ホーステン	Ⅱ	9,286	ひび割れ補修工等
46	宇-29	西山1号橋	市道西山線	1955	16.0	7.2	RC単T桁+PC単純床版フレン	Ⅱ	18,673	ひび割れ補修工等
47	直-26	大津留橋	市道月形ヒノジ線	1977	21.5	5.0	PC単T桁ホーステン	Ⅱ	4,799	ひび割れ補修工等
48	宇-108	桑の原藤河内線3号無名橋	市道桑の原藤河内線	1964	20.9	4.7	鋼桁単H合成	Ⅱ	6,062	塗装塗替工等
49	宇-88	平瀬橋	市道平瀬線	1957	26.0	5.1	RC連続T桁	Ⅱ	21,453	ひび割れ補修工等
50	佐4-24	加馬下1号橋	市道宇戸1号線	1976	6.1	4.1	鋼桁単H合成	Ⅱ	1,546	塗装塗替工等
51	本-1	万年橋	市道樫峯線	1973	14.0	4.0	RC単T桁	Ⅱ	9,060	ひび割れ補修工等
52	宇-30	西山2号橋	市道西山線	1960	11.4	4.7	鋼桁単H合成	Ⅱ	3,307	塗装塗替工等
53	弥-87	横谷橋	市道床木ダム線	1975	6.2	6.5	RC函渠	Ⅱ	6,529	ひび割れ補修工等
54	本-46	土紙屋橋	市道土紙屋松葉線	1994	21.0	3.1	PC単純床版フレン	Ⅱ	2,859	ひび割れ補修工等
55	佐5-14	古江1号橋	市道古江1号線	1975	6.4	3.2	RC単純床版	Ⅱ	3,313	ひび割れ補修工等
56	本-36	高蘇橋	市道波寄高蘇線	1955	9.0	5.4	RC単純床版	Ⅱ	7,790	ひび割れ補修工等
57	直-89	横手4号橋	市道板屋横手線	不明	8.1	4.5	RC単T桁	Ⅱ	5,897	ひび割れ補修工等
58	蒲-150	芹川橋	市道芹川2号線	2010	14.0	6.3	鋼桁単H合成	Ⅱ	5,459	塗装塗替工等
59	直-58	内水2号橋	市道内水2号線	1978	6.0	1.8	RC単純床版	Ⅱ	1,747	ひび割れ補修工等
60	蒲-140	釜の浦線1号無名橋	市道釜の浦線	1975	5.6	4.8	RC単純床版	Ⅱ	4,346	ひび割れ補修工等
61	米-14	大池橋	市道間越線	1976	2.0	5.6	RC函渠	Ⅱ	1,796	ひび割れ補修工等
62	直-70	西ノ谷2号橋	市道西ノ谷線	1981	5.7	6.0	RC単純床版	Ⅱ	5,533	ひび割れ補修工等
63	弥-60	荒内中央橋	市道荒内線	1976	4.6	14.3	RC函渠	Ⅱ	10,613	ひび割れ補修工等
64	上-3	蒲戸2号橋	市道蒲戸地下線	1975	3.0	4.9	PC函渠	Ⅱ	650	ひび割れ補修工等
65	蒲-115	柳の谷橋	市道正金河内線	1975	3.0	4.3	RC単純床版	Ⅱ	2,062	ひび割れ補修工等
66	宇-106	桑の原藤河内線1号無名橋	市道桑の原藤河内線	1960	6.5	4.6	RC単純床版	Ⅱ	4,800	ひび割れ補修工等
67	弥-93	竹ノ原橋	市道ケゴヤ元田線	1974	58.0	2.7	鋼桁単飯非合成	Ⅲ	-	集約化に向けて検討中
68	佐8-27	出口橋	市道青山蒲江線	1975	4.0	6.6	RC単純床版	Ⅲ	-	廃止に向けて協議中
69	米-16	楠ノ浦橋	市道小浦線	1967	2.5	6.0	PC函渠	Ⅲ	-	廃止に向けて協議中
70	上-33	第3曉嵐橋	市道広浦丸バエ支3号線	1975	10.3	1.7	鋼桁単H非合成	Ⅲ	-	廃止に向けて協議中