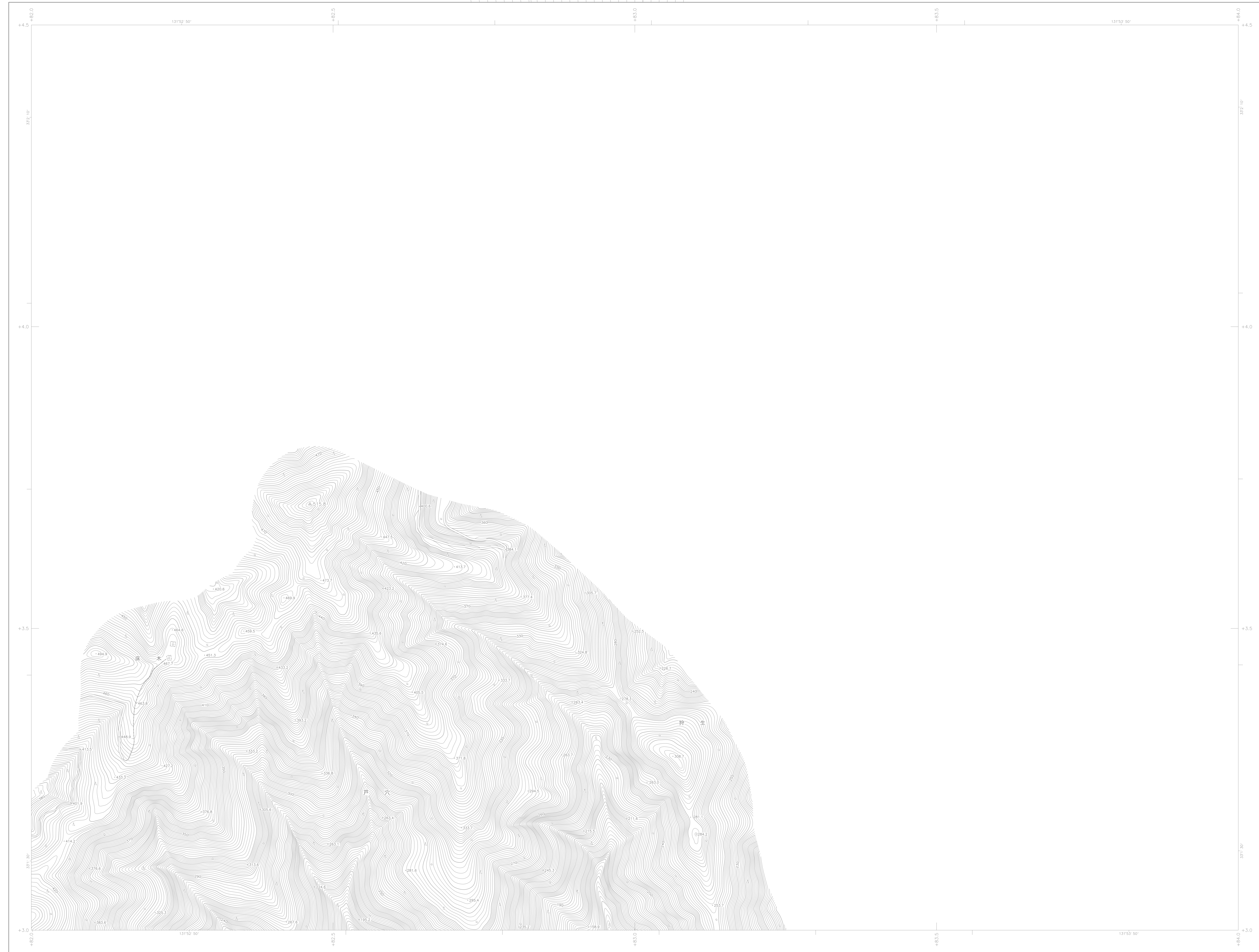
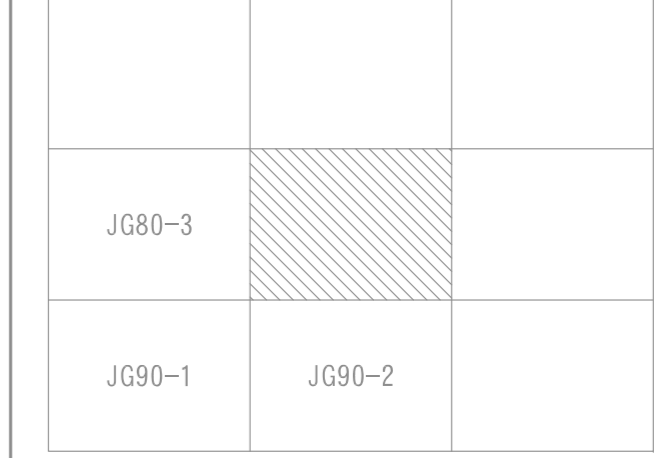


1:2,500
II-JG 80-4

佐伯都市計画基本図



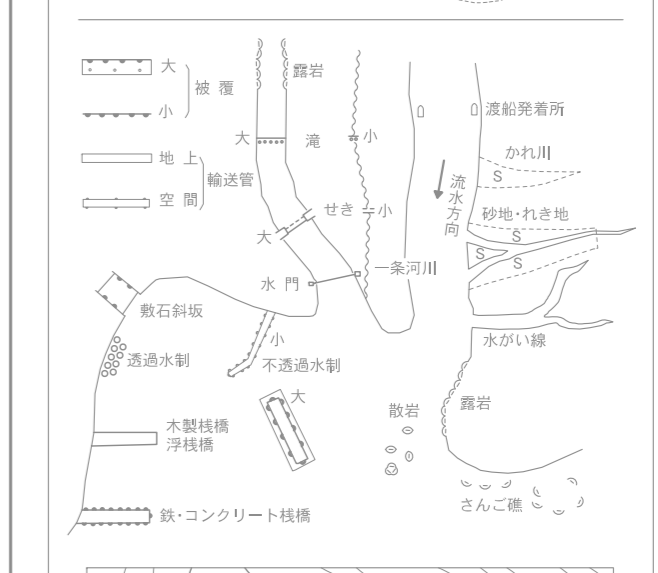
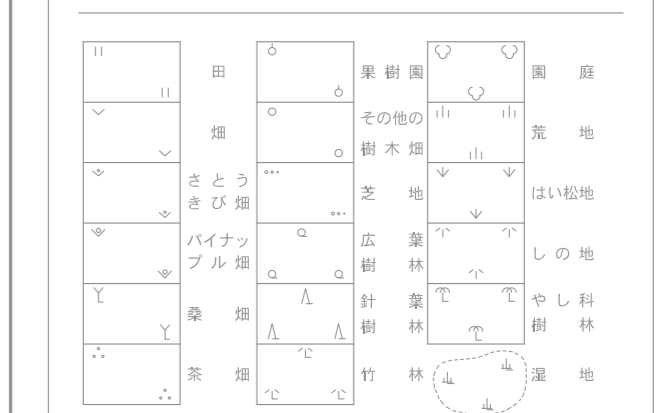
II-JG 80-4



記号	
	△ 37.2 国 道
	* 25.02 国 道
	● 25.4 国 道
	■ 25.73 国 道
	○ 12.3 国 道
	◇ 16.4 国 道
	△ 25.02 国 道

	川 河 川
	川 小 川
	川 水 道
	川 運 河
	川 排水 溝
	川 溝 渠
	川 溝
	路 道 路
	路 街 路
	路 小 路
	路 歩 道
	路 道
	路 鉄 道
	路 駅

	界 界 界
	界 柵 界
	界 塙 界
	界 障 界
	界 垣 界
	界 堤 界
	界 溝 界
	界 排水 溝 界
	界 運 河 界
	界 水 道 界
	界 小 川 界
	界 河 川 界



座標系は平成14年国土交通省告示第9号の規程による第1座標系
投影は横メルカトル図法
図形に表示してある座標値はキロメートル単位
平面直角座標値は世界測地系に対応
方眼は0.5キロメートル間隔
図形に表示してある経緯度自置は10秒間隔
高さの基準は東京湾の平均海面
等高線の間隔は2メートル

II-JG 80-4

令和3年測量
1. 令和3年3月撮影
2. 令和3年5月現地調査

1:2,500



「この測量成果は、国土地理院長の承認を得て同院所管の測量標及び測量成果を使用して得たものである (承認番号) 令29公第366号」

計画機関 佐伯市
作業機関 株式会社 バスコ