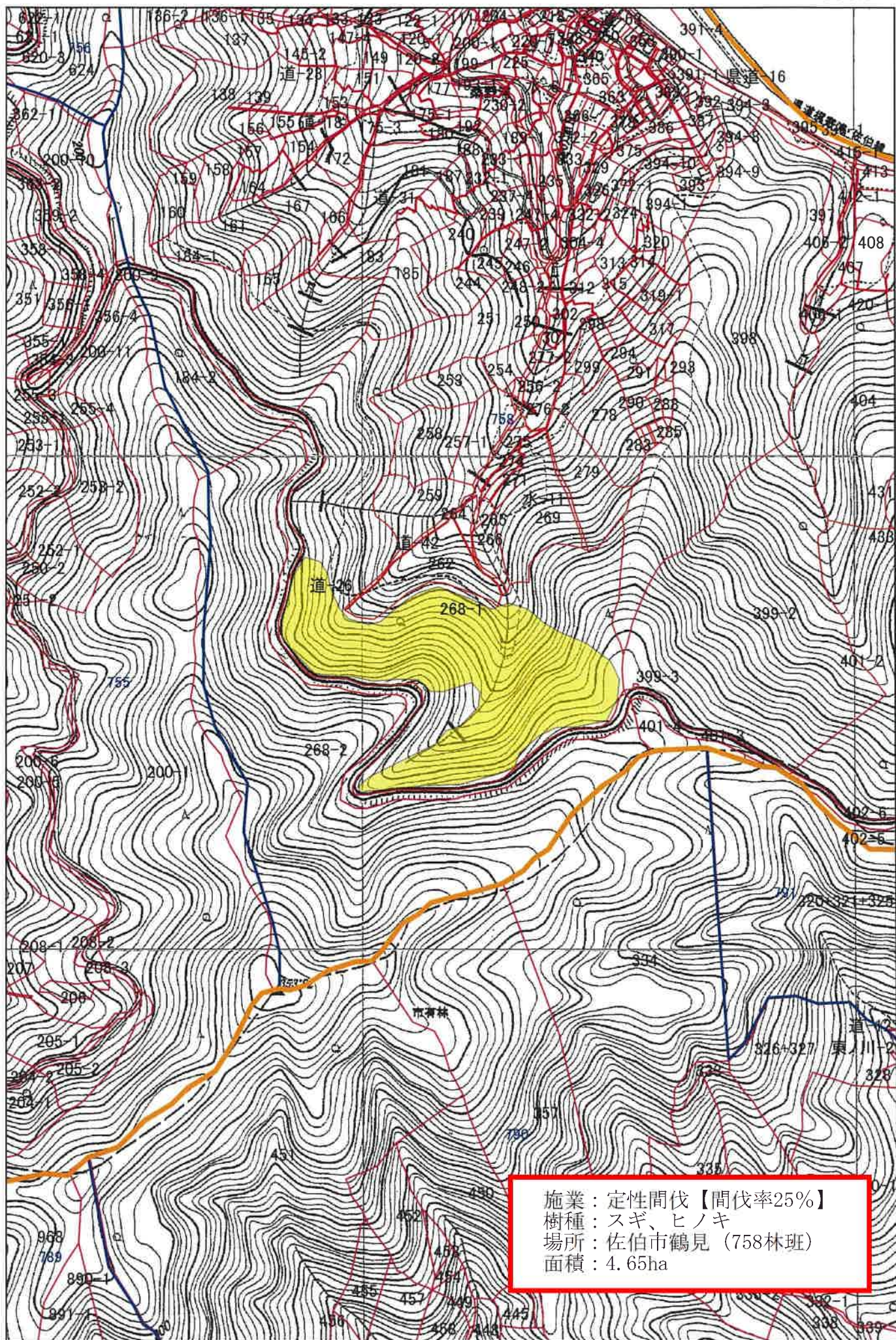


地域森林計画樹立に係る民有林の資源情報を把握すること等の目的で、空中写真及び聞き取り等による間接調査法により作成したものであり、所有権、所有界、面積等土地及び立木竹に関する諸権利及び評価について証明するものではない。



地域森林計画樹立に係る民有林の資源情報を把握すること等の目的で、空中写真及び聞き取り等による間接調査法により作成したものであり、所有権、所有界、面積等土地及び立木竹に関する諸権利及び評価について証明するものではない。