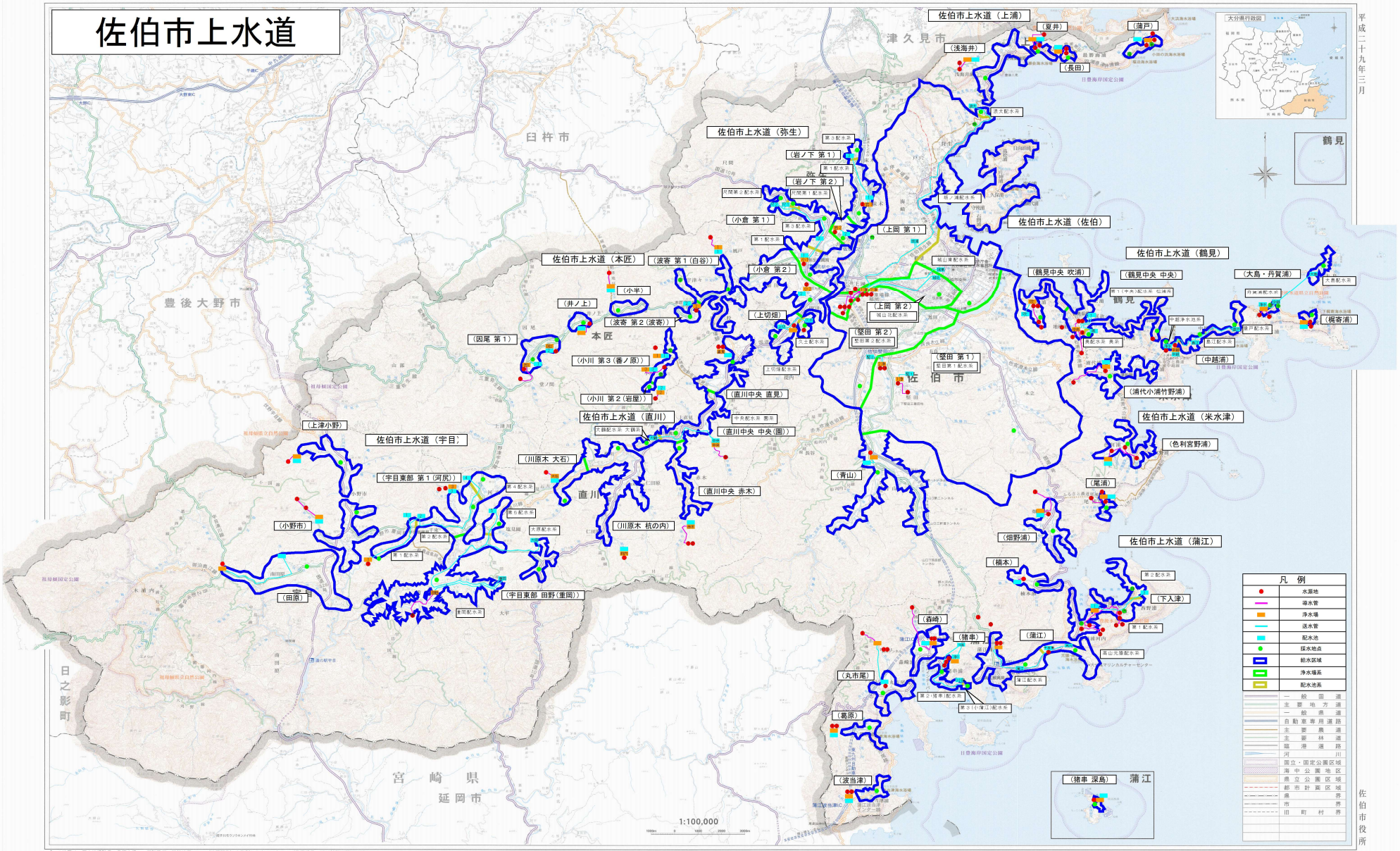


佐伯市上水道



| 凡例 | |
|----|-----------|
| ● | 水源地 |
| — | 導水管 |
| ■ | 浄水場 |
| — | 送水管 |
| ■ | 配水池 |
| ● | 取水地点 |
| ■ | 給水区域 |
| ■ | 浄水場系 |
| ■ | 配水池系 |
| — | 一般道路 |
| — | 主要地方道 |
| — | 一般農道 |
| — | 自動車専用道路 |
| — | 主要農道 |
| — | 主要林道 |
| — | 臨時道路 |
| — | 河川 |
| — | 国立・国定公園区域 |
| — | 海中公園区域 |
| — | 国立公園区域 |
| — | 都市界 |
| — | 旧市界 |
| — | 旧町界 |
| — | 旧村界 |

この地図は、国土地理院の承認を得て、国測院の地形情報5000(2016版)を複製したものである。(承認番号 宇27補観、第062号)
 この地図は、国土地理院の承認を得て、新たに国土地理院の承認を得たものは2014年1月1日。

製作株式会社ムナカサ地産院 TEL(097)543-5118
 〒970-0815 大分県中津市 佐伯市役所